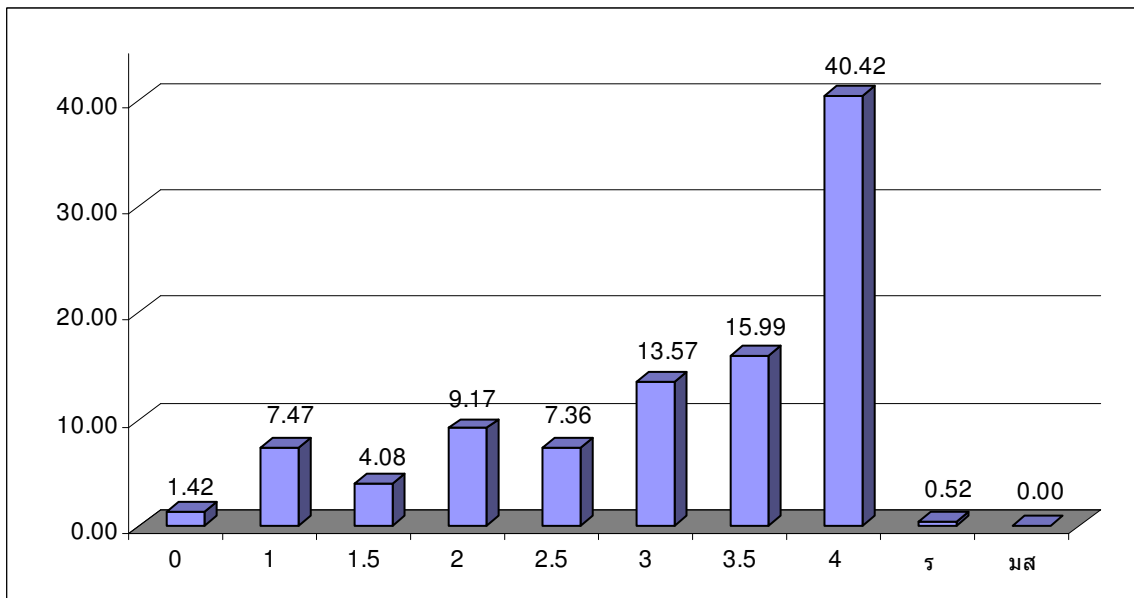


ภาคเรียนที่ 2 ปีการศึกษา 2555

| ระดับผลการเรียน | 0 | 1 | 1.5 | 2 | 2.5 | 3 | 3.5 | 4 | ร | มส | รวม |
|-----------------|------|------|------|------|------|-------|-------|-------|------|------|------|
| จำนวนนักเรียน | 66 | 346 | 189 | 425 | 341 | 629 | 741 | 1873 | 24 | 0 | 4634 |
| คิดเป็นร้อยละ | 1.42 | 7.47 | 4.08 | 9.17 | 7.36 | 13.57 | 15.99 | 40.42 | 0.52 | 0.00 | 100 |

ผลการเรียนเฉลี่ย = 3.09



กราฟเปรียบเทียบระดับผลการเรียน กลุ่มสาระภาษาไทย
ระดับชั้นมัธยมศึกษาปีที่ 1 - 6 ภาคเรียนที่ 2 ปีการศึกษา 2555

สรุปผลสัมฤทธิ์ทางการเรียนของนักเรียนแยกตามระดับชั้น กลุ่มสาระ **ภาษาไทย**

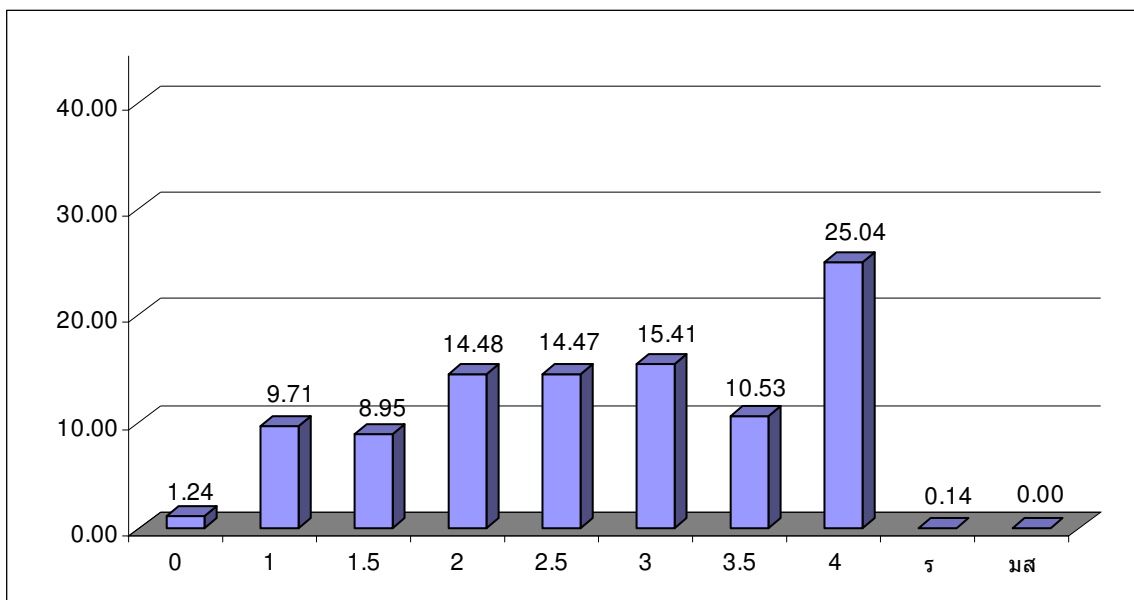
ภาคเรียนที่ 2 ปีการศึกษา 2555

| ชั้น | รหัสวิชา | หน่วยกิต | 0 | 1 | 1.5 | 2 | 2.5 | 3 | 3.5 | 4 | ร | มส | รวม |
|------|----------|----------|----|-----|-----|-----|-----|-----|-----|------|----|----|------|
| ม.1 | ท21102 | 1.5 | 0 | 57 | 20 | 33 | 51 | 115 | 90 | 229 | 24 | 0 | 619 |
| | ท20205 | 0.5 | 0 | 53 | 16 | 53 | 15 | 60 | 104 | 318 | 0 | 0 | 619 |
| ม.2 | ท22102 | 1.5 | 19 | 101 | 53 | 56 | 67 | 64 | 78 | 201 | 0 | 0 | 639 |
| ม.3 | ท23102 | 1.5 | 3 | 1 | 23 | 68 | 61 | 77 | 84 | 361 | 0 | 0 | 678 |
| ม.4 | ท31102 | 1 | 9 | 5 | 9 | 21 | 43 | 133 | 184 | 234 | 0 | 0 | 638 |
| | ท30204 | 1 | 0 | 0 | 0 | 0 | 7 | 5 | 4 | 74 | 0 | 0 | 90 |
| ม.5 | ท32102 | 1 | 25 | 46 | 44 | 116 | 53 | 115 | 98 | 107 | 0 | 0 | 604 |
| | ท30208 | 1 | 0 | 10 | 3 | 7 | 8 | 8 | 8 | 44 | 0 | 0 | 88 |
| ม.6 | ท33102 | 1 | 10 | 73 | 21 | 54 | 36 | 52 | 87 | 256 | 0 | 0 | 589 |
| | ท30212 | 1 | 0 | 0 | 0 | 17 | 0 | 0 | 4 | 49 | 0 | 0 | 70 |
| | รวม | | 66 | 346 | 189 | 425 | 341 | 629 | 741 | 1873 | 24 | 0 | 4634 |

ภาคเรียนที่ 2 ปีการศึกษา 2555

| ระดับผลการเรียน | 0 | 1 | 1.5 | 2 | 2.5 | 3 | 3.5 | 4 | ร | มส | รวม |
|-----------------|------|------|------|-------|-------|-------|-------|-------|------|------|------|
| จำนวนนักเรียน | 88 | 690 | 636 | 1029 | 1028 | 1095 | 748 | 1779 | 10 | 0 | 7105 |
| คิดเป็นร้อยละ | 1.24 | 9.71 | 8.95 | 14.48 | 14.47 | 15.41 | 10.53 | 25.04 | 0.14 | 0.00 | 100 |

ผลการเรียนเฉลี่ย = 2.72



กราฟเปรียบเทียบระดับผลการเรียน กลุ่มสาระคณิตศาสตร์
ระดับชั้นมัธยมศึกษาปีที่ 1 - 6 ภาคเรียนที่ 2 ปีการศึกษา 2555

สรุปผลสัมฤทธิ์ทางการเรียนของนักเรียนแยกตามระดับชั้น กลุ่มสาระ **คณิตศาสตร์**

ภาคเรียนที่ 2 ปีการศึกษา 2555

| ชั้น | รหัสวิชา | หน่วยกิต | 0 | 1 | 1.5 | 2 | 2.5 | 3 | 3.5 | 4 | ร | มส | รวม |
|------|----------|----------|----|-----|-----|------|------|------|-----|------|----|----|------|
| ม.1 | ค21102 | 1.5 | 8 | 74 | 80 | 82 | 60 | 108 | 98 | 109 | 0 | 0 | 619 |
| | ค20202 | 1 | 3 | 88 | 75 | 94 | 78 | 117 | 66 | 98 | 0 | 0 | 619 |
| ม.2 | ค22102 | 1.5 | 9 | 59 | 58 | 114 | 96 | 107 | 52 | 141 | 3 | 0 | 639 |
| | ค20204 | 1 | 12 | 61 | 103 | 160 | 109 | 60 | 40 | 91 | 3 | 0 | 639 |
| | ค20211 | 0.5 | 0 | 0 | 0 | 0 | 0 | 0 | 0 | 41 | 0 | 0 | 41 |
| ม.3 | ค23102 | 1.5 | 19 | 116 | 88 | 129 | 93 | 84 | 38 | 110 | 1 | 0 | 678 |
| | ค20206 | 1 | 14 | 153 | 92 | 140 | 99 | 55 | 32 | 93 | 0 | 0 | 678 |
| ม.4 | ค31102 | 1 | 7 | 5 | 20 | 58 | 96 | 144 | 74 | 234 | 0 | 0 | 638 |
| | ค30202 | 1.5 | 1 | 0 | 0 | 19 | 95 | 124 | 102 | 115 | 0 | 0 | 458 |
| | ค30208 | 1 | 0 | 0 | 0 | 0 | 0 | 0 | 0 | 22 | 0 | 0 | 22 |
| ม.5 | ค32102 | 1 | 9 | 23 | 38 | 44 | 76 | 78 | 74 | 262 | 0 | 0 | 604 |
| | ค30204 | 1.5 | 4 | 2 | 27 | 87 | 59 | 48 | 33 | 170 | 0 | 0 | 430 |
| | ค30210 | 1 | 0 | 0 | 0 | 0 | 0 | 0 | 0 | 10 | 0 | 0 | 10 |
| ม.6 | ค33102 | 1 | 1 | 81 | 25 | 49 | 73 | 97 | 87 | 174 | 2 | 0 | 589 |
| | ค30206 | 1.5 | 1 | 28 | 30 | 53 | 94 | 73 | 52 | 109 | 1 | 0 | 441 |
| | รวม | | 88 | 690 | 636 | 1029 | 1028 | 1095 | 748 | 1779 | 10 | 0 | 7105 |

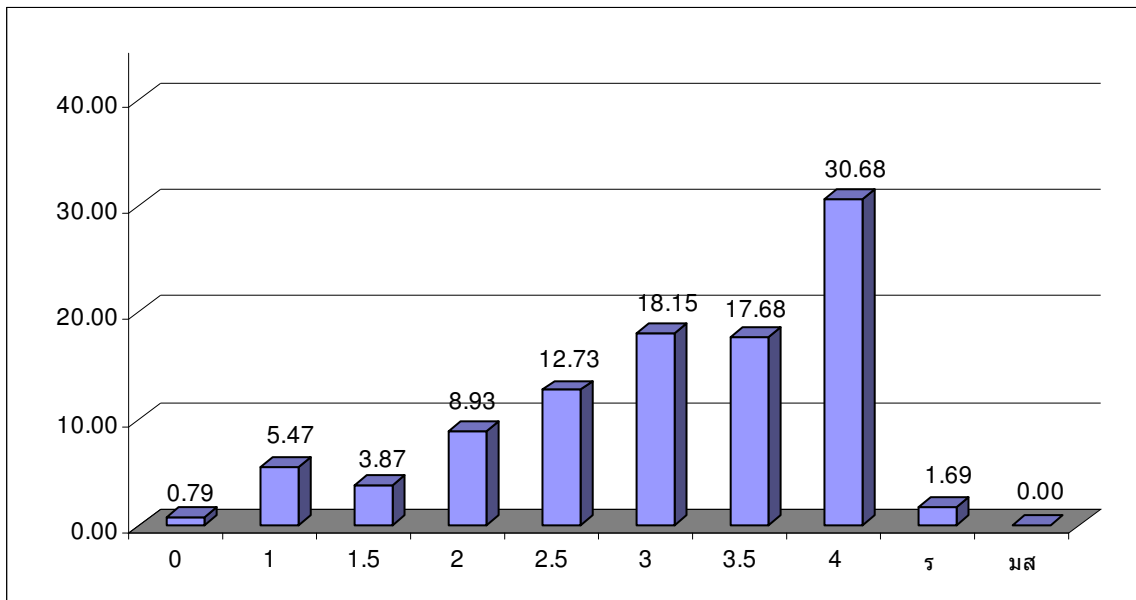
ผลสัมฤทธิ์ทางการเรียน

กลุ่มสาระวิทยาศาสตร์

ภาคเรียนที่ 2 ปีการศึกษา 2555

| ระดับผลการเรียน | 0 | 1 | 1.5 | 2 | 2.5 | 3 | 3.5 | 4 | ร | มส | รวม |
|-----------------|------|------|------|------|-------|-------|-------|-------|------|------|------|
| จำนวนนักเรียน | 61 | 420 | 297 | 685 | 977 | 1393 | 1357 | 2354 | 130 | 0 | 7674 |
| คิดเป็นร้อยละ | 0.79 | 5.47 | 3.87 | 8.93 | 12.73 | 18.15 | 17.68 | 30.68 | 1.69 | 0.00 | 100 |

ผลการเรียนเฉลี่ย = 3.00



กราฟเปรียบเทียบระดับผลการเรียน กลุ่มสาระวิทยาศาสตร์
ระดับชั้นมัธยมศึกษาปีที่ 1 - 6 ภาคเรียนที่ 2 ปีการศึกษา 2555

ภาคเรียนที่ 2 ปีการศึกษา 2555

| ชั้น | รหัสวิชา | หน่วยกิต | 0 | 1 | 1.5 | 2 | 2.5 | 3 | 3.5 | 4 | ร | มส | รวม |
|--------|----------|----------|----|-----|-----|-----|-----|------|------|------|-----|----|------|
| ม.1 | ว21102 | 1.5 | 2 | 40 | 59 | 94 | 124 | 106 | 93 | 101 | 0 | 0 | 619 |
| | ว20210 | 1 | 0 | 0 | 0 | 0 | 0 | 0 | 0 | 80 | 0 | 0 | 80 |
| ม.2 | ว22102 | 1.5 | 14 | 71 | 52 | 90 | 121 | 114 | 59 | 82 | 36 | 0 | 639 |
| | ว20212 | 1 | 0 | 0 | 0 | 0 | 0 | 5 | 14 | 22 | 0 | 0 | 41 |
| ม.3 | ว23102 | 1.5 | 8 | 126 | 37 | 48 | 82 | 98 | 100 | 165 | 13 | 0 | 677 |
| | ว20206 | 1 | 0 | 1 | 0 | 0 | 2 | 1 | 26 | 26 | 0 | 0 | 56 |
| ม.4 | ว31102 | 1 | 12 | 13 | 16 | 31 | 53 | 101 | 118 | 289 | 5 | 0 | 638 |
| | ว30202 | 1.5 | 1 | 1 | 9 | 23 | 58 | 48 | 20 | 17 | 0 | 0 | 177 |
| | ว30208 | 1.5 | 0 | 0 | 0 | 2 | 25 | 59 | 63 | 43 | 0 | 0 | 192 |
| | ว30222 | 1.5 | 3 | 5 | 10 | 14 | 26 | 53 | 33 | 32 | 1 | 0 | 177 |
| | ว31228 | 1.5 | 2 | 3 | 4 | 5 | 7 | 76 | 48 | 47 | 0 | 0 | 192 |
| | ว30242 | 1.5 | 1 | 0 | 0 | 9 | 30 | 57 | 39 | 41 | 0 | 0 | 177 |
| | ว30248 | 1.5 | 0 | 0 | 0 | 1 | 14 | 28 | 59 | 90 | 0 | 0 | 192 |
| | ว30254 | 1 | 0 | 0 | 0 | 0 | 0 | 3 | 9 | 28 | 0 | 0 | 40 |
| | ว30255 | 1 | 0 | 0 | 0 | 0 | 0 | 0 | 26 | 14 | 0 | 0 | 40 |
| | ว31283 | 1 | 0 | 0 | 0 | 0 | 0 | 0 | 0 | 30 | 0 | 0 | 30 |
| ม.5 | ว32102 | 1 | 16 | 12 | 23 | 41 | 59 | 97 | 136 | 203 | 17 | 0 | 604 |
| | ว30204 | 1.5 | 0 | 0 | 5 | 118 | 84 | 24 | 25 | 17 | 0 | 0 | 273 |
| | ว30210 | 1.5 | 0 | 0 | 0 | 8 | 15 | 21 | 9 | 15 | 0 | 0 | 68 |
| | ว30224 | 1.5 | 0 | 12 | 27 | 37 | 69 | 58 | 26 | 44 | 0 | 0 | 273 |
| | ว30230 | 1.5 | 0 | 1 | 0 | 3 | 6 | 9 | 9 | 40 | 0 | 0 | 68 |
| | ว30244 | 1.5 | 0 | 1 | 2 | 23 | 34 | 45 | 84 | 152 | 0 | 0 | 341 |
| | ว32286 | 1 | 0 | 1 | 0 | 13 | 11 | 112 | 118 | 237 | 34 | 0 | 526 |
| ว30291 | 1 | 0 | 0 | 0 | 0 | 0 | 1 | 0 | 67 | 0 | 0 | 68 | |
| ม.6 | ว33102 | 1 | 0 | 100 | 24 | 54 | 83 | 144 | 93 | 70 | 21 | 0 | 589 |
| | ว30206 | 1.5 | 0 | 29 | 17 | 34 | 31 | 56 | 40 | 90 | 2 | 0 | 299 |
| | ว30226 | 1.5 | 1 | 0 | 0 | 5 | 17 | 30 | 41 | 205 | 0 | 0 | 299 |
| | ว30246 | 1.5 | 1 | 4 | 12 | 32 | 26 | 47 | 69 | 107 | 1 | 0 | 299 |
| | รวม | | 61 | 420 | 297 | 685 | 977 | 1393 | 1357 | 2354 | 130 | 0 | 7674 |

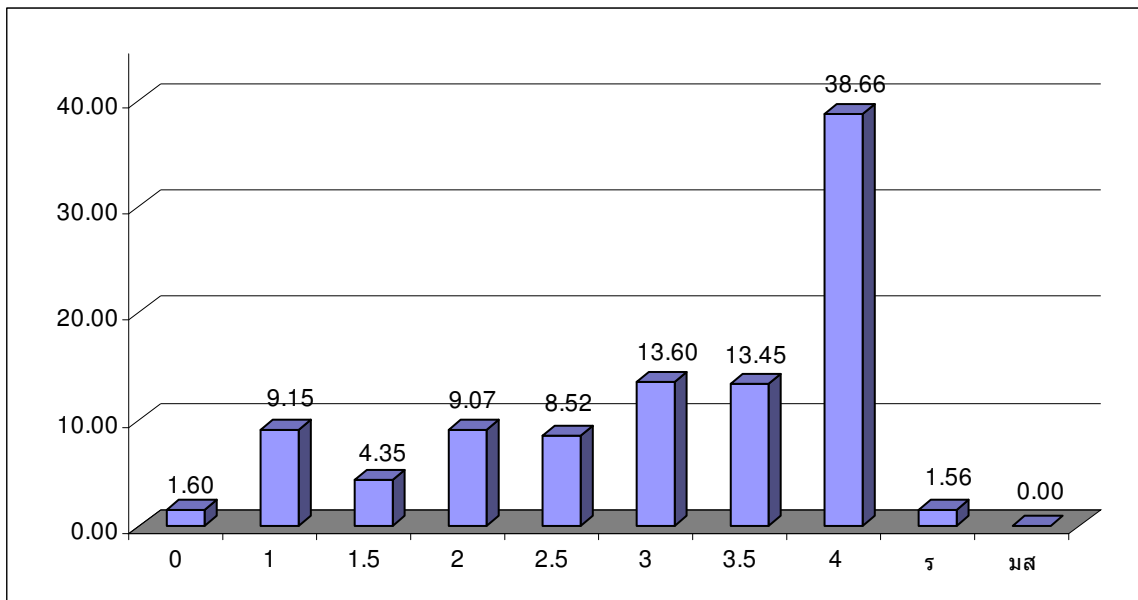
ผลสัมฤทธิ์ทางการเรียน

กลุ่มสาระสังคม ศาสนา วัฒนธรรม

ภาคเรียนที่ 2 ปีการศึกษา 2555

| ระดับผลการเรียน | 0 | 1 | 1.5 | 2 | 2.5 | 3 | 3.5 | 4 | ร | มส | รวม |
|-----------------|------|------|------|------|------|-------|-------|-------|------|------|------|
| จำนวนนักเรียน | 124 | 709 | 337 | 703 | 660 | 1054 | 1042 | 2996 | 121 | 0 | 7749 |
| คิดเป็นร้อยละ | 1.60 | 9.15 | 4.35 | 9.07 | 8.52 | 13.60 | 13.45 | 38.66 | 1.56 | 0.00 | 100 |

ผลการเรียนเฉลี่ย = 2.98



กราฟเปรียบเทียบระดับผลการเรียน กลุ่มสาระสังคม ศาสนา วัฒนธรรม
ระดับชั้นมัธยมศึกษาปีที่ 1 - 6 ภาคเรียนที่ 2 ปีการศึกษา 2555

สรุปผลสัมฤทธิ์ทางการเรียนของนักเรียนแยกตามระดับชั้น

กลุ่มสาระ **สังคม ศาสนา วัฒนธรรม**

ภาคเรียนที่ 2 ปีการศึกษา 2555

| ชั้น | รหัสวิชา | หน่วยกิต | 0 | 1 | 1.5 | 2 | 2.5 | 3 | 3.5 | 4 | ร | มส | รวม |
|------|----------|----------|-----|-----|-----|-----|-----|------|------|------|-----|----|------|
| ม.1 | ส21102 | 1.5 | 0 | 38 | 30 | 53 | 52 | 90 | 75 | 278 | 3 | 0 | 619 |
| | ส21104 | 0.5 | 12 | 46 | 42 | 83 | 60 | 79 | 52 | 242 | 3 | 0 | 619 |
| ม.2 | ส22102 | 1.5 | 0 | 51 | 21 | 75 | 65 | 85 | 95 | 235 | 12 | 0 | 639 |
| | ส22104 | 0.5 | 0 | 39 | 23 | 48 | 34 | 97 | 94 | 296 | 8 | 0 | 639 |
| | ส22205 | 1 | 14 | 134 | 12 | 31 | 18 | 53 | 116 | 203 | 17 | 0 | 598 |
| ม.3 | ส23102 | 1.5 | 6 | 67 | 10 | 90 | 69 | 58 | 66 | 291 | 21 | 0 | 678 |
| | ส23104 | 0.5 | 21 | 124 | 13 | 49 | 36 | 72 | 53 | 309 | 1 | 0 | 678 |
| ม.4 | ส31102 | 1 | 4 | 16 | 17 | 32 | 61 | 103 | 127 | 278 | 0 | 0 | 638 |
| | ส31205 | 1 | 0 | 35 | 24 | 80 | 41 | 55 | 7 | 1 | 26 | 0 | 269 |
| ม.5 | ส32102 | 1 | 33 | 49 | 50 | 90 | 81 | 119 | 75 | 97 | 10 | 0 | 604 |
| | ส32104 | 0.5 | 4 | 13 | 13 | 17 | 20 | 44 | 63 | 425 | 5 | 0 | 604 |
| | ส32205 | 1 | 1 | 3 | 31 | 18 | 36 | 30 | 36 | 102 | 5 | 0 | 263 |
| ม.6 | ส33102 | 1 | 17 | 40 | 36 | 19 | 57 | 134 | 139 | 146 | 1 | 0 | 589 |
| | ส33206 | 1 | 12 | 45 | 14 | 14 | 26 | 28 | 35 | 66 | 2 | 0 | 242 |
| | ส33208 | 1 | 0 | 9 | 1 | 4 | 4 | 7 | 9 | 27 | 7 | 0 | 70 |
| | รวม | | 124 | 709 | 337 | 703 | 660 | 1054 | 1042 | 2996 | 121 | 0 | 7749 |

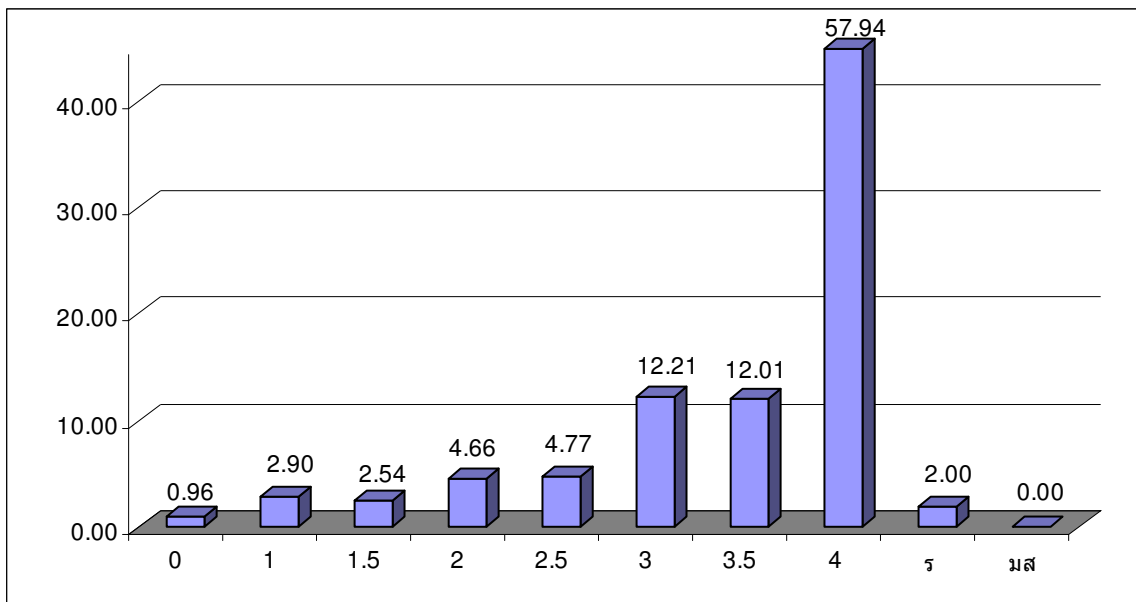
ผลสัมฤทธิ์ทางการเรียน

กลุ่มสาระสุขศึกษา พลศึกษา

ภาคเรียนที่ 2 ปีการศึกษา 2555

| ระดับผลการเรียน | 0 | 1 | 1.5 | 2 | 2.5 | 3 | 3.5 | 4 | ร | มส | รวม |
|-----------------|------|------|------|------|------|-------|-------|-------|------|------|------|
| จำนวนนักเรียน | 59 | 178 | 156 | 286 | 293 | 750 | 738 | 3559 | 123 | 0 | 6143 |
| คิดเป็นร้อยละ | 0.96 | 2.90 | 2.54 | 4.66 | 4.77 | 12.21 | 12.01 | 57.94 | 2.00 | 0.00 | 100 |

ผลการเรียนเฉลี่ย = **3.38**



กราฟเปรียบเทียบระดับผลการเรียน กลุ่มสาระสุขศึกษา พลศึกษา
ระดับชั้นมัธยมศึกษาปีที่ 1 - 6 ภาคเรียนที่ 2 ปีการศึกษา 2555

รูปผลสัมฤทธิ์ทางการเรียนของนักเรียนแยกตามระดับชั้น กลุ่มสาระ สุขศึกษา พลศึกษา

ภาคเรียนที่ 2 ปีการศึกษา 2555

| ชั้น | รหัสวิชา | หน่วยกิต | 0 | 1 | 1.5 | 2 | 2.5 | 3 | 3.5 | 4 | ร | มส | รวม |
|------|----------|----------|----|-----|-----|-----|-----|-----|-----|------|-----|----|------|
| ม.1 | พ21102 | 0.5 | 10 | 25 | 28 | 45 | 56 | 101 | 166 | 188 | 0 | 0 | 619 |
| | พ21104 | 0.5 | 0 | 0 | 0 | 0 | 0 | 136 | 0 | 483 | 0 | 0 | 619 |
| ม.2 | พ22102 | 0.5 | 1 | 37 | 12 | 45 | 41 | 143 | 110 | 166 | 83 | 0 | 639 |
| | พ22104 | 0.5 | 2 | 2 | 13 | 18 | 31 | 83 | 188 | 279 | 23 | 0 | 639 |
| ม.3 | พ23102 | 0.5 | 7 | 70 | 72 | 97 | 89 | 105 | 107 | 125 | 5 | 0 | 677 |
| | พ23104 | 0.5 | 5 | 7 | 5 | 8 | 12 | 41 | 33 | 559 | 7 | 0 | 677 |
| | พ20218 | 1 | 0 | 3 | 0 | 5 | 0 | 5 | 5 | 17 | 2 | 0 | 37 |
| ม.4 | พ31102 | 0.5 | 29 | 16 | 16 | 26 | 22 | 30 | 36 | 463 | 0 | 0 | 638 |
| | พ30212 | 1 | 1 | 0 | 0 | 0 | 2 | 5 | 2 | 21 | 0 | 0 | 31 |
| | พ30203 | 1 | 0 | 0 | 0 | 0 | 0 | 0 | 0 | 134 | 0 | 0 | 134 |
| | พ30218 | 1 | 0 | 0 | 0 | 5 | 4 | 8 | 6 | 21 | 0 | 0 | 44 |
| | พ30205 | 1 | 0 | 0 | 0 | 0 | 0 | 1 | 0 | 31 | 0 | 0 | 32 |
| ม.5 | พ32102 | 0.5 | 2 | 10 | 5 | 24 | 27 | 30 | 70 | 436 | 0 | 0 | 604 |
| ม.6 | พ33102 | 0.5 | 1 | 0 | 0 | 0 | 0 | 54 | 11 | 523 | 0 | 0 | 589 |
| | พ30201 | 1 | 0 | 0 | 0 | 0 | 4 | 0 | 0 | 90 | 0 | 0 | 94 |
| | พ30227 | 1 | 1 | 8 | 5 | 13 | 5 | 8 | 4 | 23 | 3 | 0 | 70 |
| | รวม | | 59 | 178 | 156 | 286 | 293 | 750 | 738 | 3559 | 123 | 0 | 6143 |

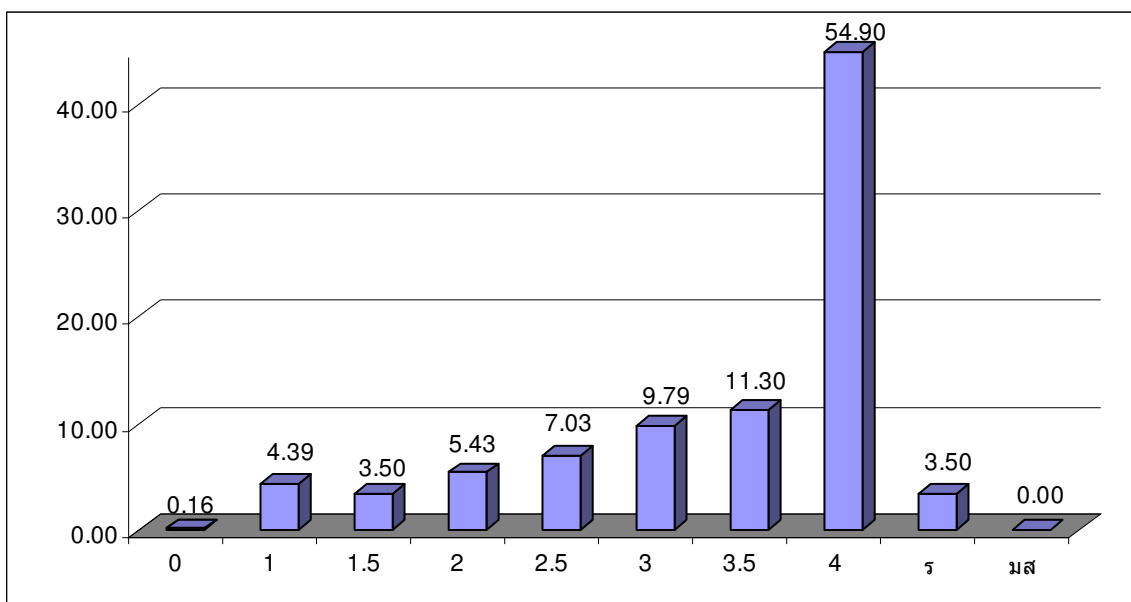
ผลสัมฤทธิ์ทางการเรียน

กลุ่มสาระศิลปะศึกษา

ภาคเรียนที่ 2 ปีการศึกษา 2555

| ระดับผลการเรียน | 0 | 1 | 1.5 | 2 | 2.5 | 3 | 3.5 | 4 | ร | มส | รวม |
|-----------------|------|------|------|------|------|------|-------|-------|------|------|------|
| จำนวนนักเรียน | 7 | 189 | 151 | 234 | 303 | 422 | 487 | 2366 | 151 | 0 | 4310 |
| คิดเป็นร้อยละ | 0.16 | 4.39 | 3.50 | 5.43 | 7.03 | 9.79 | 11.30 | 54.90 | 3.50 | 0.00 | 100 |

ผลการเรียนเฉลี่ย = 3.27



กราฟเปรียบเทียบระดับผลการเรียน กลุ่มสาระศิลปะ
ระดับชั้นมัธยมศึกษาปีที่ 1 - 6 ภาคเรียนที่ 2 ปีการศึกษา 2555

สรุปผลสัมฤทธิ์ทางการเรียนของนักเรียนแยกตามระดับชั้น กลุ่มสาระ **ศิลปศึกษา**

ภาคเรียนที่ 2 ปีการศึกษา 2555

| ชั้น | รหัสวิชา | หน่วยกิต | 0 | 1 | 1.5 | 2 | 2.5 | 3 | 3.5 | 4 | ร | มส | รวม |
|------|----------|----------|---|-----|-----|-----|-----|-----|-----|------|-----|----|------|
| ม.1 | ศ21102 | 1 | 0 | 3 | 7 | 54 | 72 | 93 | 87 | 303 | 0 | 0 | 619 |
| ม.2 | ศ22102 | 1 | 6 | 32 | 22 | 41 | 26 | 58 | 84 | 324 | 46 | 0 | 639 |
| ม.3 | ศ23102 | 1 | 1 | 105 | 93 | 33 | 105 | 110 | 8 | 198 | 25 | 0 | 678 |
| | ศ32381 | 1 | 0 | 0 | 0 | 0 | 0 | 0 | 0 | 96 | 1 | 0 | 97 |
| | ศ23248 | 1 | 0 | 1 | 0 | 0 | 2 | 0 | 1 | 24 | 0 | 0 | 28 |
| | ศ23254 | 1 | 0 | 0 | 0 | 0 | 0 | 0 | 1 | 29 | 0 | 0 | 30 |
| | ศ23275 | 1 | 0 | 0 | 0 | 2 | 13 | 0 | 0 | 25 | 0 | 0 | 40 |
| | ศ23206 | 1 | 0 | 0 | 1 | 0 | 0 | 1 | 5 | 30 | 0 | 0 | 37 |
| | ศ23214 | 1 | 0 | 7 | 1 | 0 | 1 | 4 | 4 | 28 | 0 | 0 | 45 |
| ม.4 | ศ31102 | 0.5 | 0 | 0 | 0 | 13 | 5 | 35 | 138 | 447 | 0 | 0 | 638 |
| | ศ31204 | 1 | 0 | 0 | 0 | 0 | 0 | 0 | 0 | 90 | 0 | 0 | 90 |
| ม.5 | ศ32102 | 0.5 | 0 | 10 | 12 | 21 | 19 | 53 | 81 | 381 | 27 | 0 | 604 |
| | ศ32243 | 1 | 0 | 26 | 7 | 25 | 12 | 16 | 2 | 0 | 0 | 0 | 88 |
| | ศ32280 | 1 | 0 | 0 | 0 | 5 | 5 | 6 | 2 | 38 | 32 | 0 | 88 |
| ม.6 | ศ33102 | 0.5 | 0 | 5 | 8 | 40 | 43 | 46 | 74 | 353 | 20 | 0 | 589 |
| | รวม | | 7 | 189 | 151 | 234 | 303 | 422 | 487 | 2366 | 151 | 0 | 4310 |

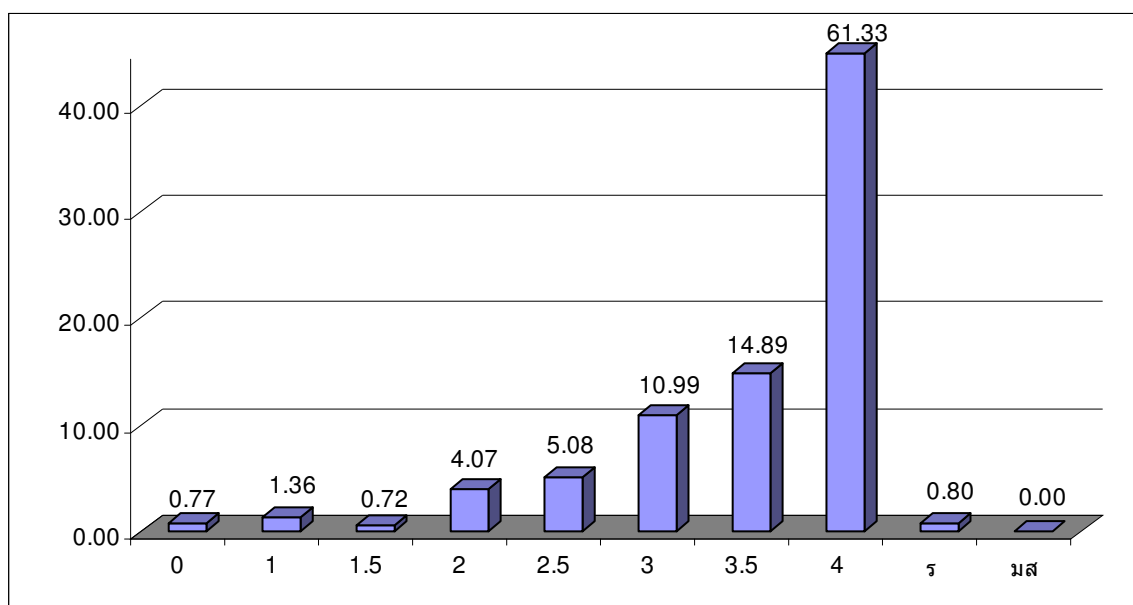
ผลสัมฤทธิ์ทางการเรียน

กลุ่มสาระการงานอาชีพและเทคโนโลยี

ภาคเรียนที่ 2 ปีการศึกษา 2555

| ระดับผลการเรียน | 0 | 1 | 1.5 | 2 | 2.5 | 3 | 3.5 | 4 | ร | มส | รวม |
|-----------------|------|------|------|------|------|-------|-------|-------|------|------|------|
| จำนวนนักเรียน | 50 | 89 | 47 | 266 | 332 | 718 | 973 | 4007 | 52 | 0 | 6534 |
| คิดเป็นร้อยละ | 0.77 | 1.36 | 0.72 | 4.07 | 5.08 | 10.99 | 14.89 | 61.33 | 0.80 | 0.00 | 100 |

ผลการเรียนเฉลี่ย = 3.54



กราฟเปรียบเทียบระดับผลการเรียน กลุ่มสาระการงานอาชีพและเทคโนโลยี

ระดับชั้นมัธยมศึกษาปีที่ 1 - 6 ภาคเรียนที่ 2 ปีการศึกษา 2555

สรุปผลสัมฤทธิ์ทางการเรียนของนักเรียนแยกตามระดับชั้น กลุ่มสาระ **การงานอาชีพฯ**

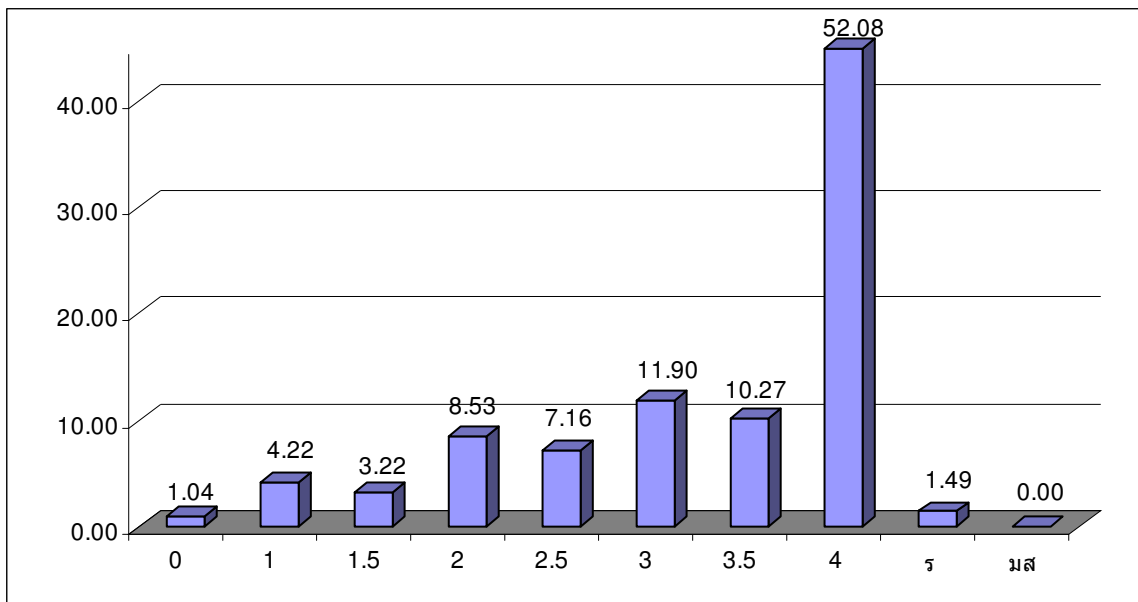
ภาคเรียนที่ 2 ปีการศึกษา 2555

| ชั้น | รหัสวิชา | หน่วยกิต | 0 | 1 | 1.5 | 2 | 2.5 | 3 | 3.5 | 4 | ร | มส | รวม |
|------|----------|----------|----|----|-----|-----|-----|-----|-----|------|----|----|------|
| ม.1 | ง21102 | 1 | 0 | 0 | 0 | 1 | 27 | 94 | 104 | 393 | 0 | 0 | 619 |
| | ง21261 | 1 | 7 | 1 | 8 | 47 | 40 | 108 | 118 | 290 | 0 | 0 | 619 |
| ม.2 | ง22102 | 1 | 0 | 1 | 0 | 41 | 28 | 79 | 127 | 330 | 33 | 0 | 639 |
| | ง20249 | 1 | 0 | 0 | 0 | 0 | 0 | 0 | 1 | 40 | 0 | 0 | 41 |
| ม.3 | ง20276 | 1 | 8 | 0 | 0 | 0 | 0 | 0 | 0 | 20 | 0 | 0 | 28 |
| | ง23102 | 1 | 3 | 2 | 7 | 14 | 57 | 63 | 95 | 433 | 3 | 0 | 677 |
| | ศ23241 | 1 | 0 | 1 | 0 | 0 | 0 | 2 | 3 | 15 | 0 | 0 | 21 |
| | ง20260 | 1 | 0 | 0 | 1 | 4 | 7 | 4 | 9 | 26 | 0 | 0 | 51 |
| | ง20269 | 1 | 0 | 0 | 0 | 2 | 0 | 2 | 0 | 20 | 0 | 0 | 24 |
| | ง20272 | 1 | 1 | 0 | 0 | 0 | 0 | 0 | 0 | 26 | 0 | 0 | 27 |
| | ง20273 | 1 | 0 | 0 | 0 | 0 | 0 | 0 | 0 | 30 | 0 | 0 | 30 |
| | ง20274 | 1 | 0 | 2 | 2 | 1 | 0 | 1 | 10 | 23 | 0 | 0 | 39 |
| | ง20292 | 1 | 0 | 0 | 0 | 0 | 12 | 5 | 2 | 11 | 0 | 0 | 30 |
| | ง20264 | 1 | 0 | 6 | 0 | 0 | 3 | 15 | 1 | 4 | 0 | 0 | 29 |
| | ง20265 | 1 | 0 | 0 | 0 | 1 | 3 | 2 | 10 | 11 | 0 | 0 | 27 |
| | ง20277 | 1 | 0 | 3 | 3 | 0 | 0 | 1 | 0 | 27 | 0 | 0 | 34 |
| ม.4 | ง31262 | 1 | 17 | 19 | 8 | 29 | 29 | 70 | 78 | 382 | 6 | 0 | 638 |
| | ง31281 | 1 | 0 | 0 | 0 | 0 | 0 | 0 | 0 | 33 | 0 | 0 | 33 |
| | ง31274 | 1 | 1 | 4 | 1 | 0 | 1 | 0 | 3 | 14 | 0 | 0 | 24 |
| | ง31276 | 1 | 0 | 7 | 0 | 2 | 2 | 4 | 2 | 7 | 0 | 0 | 24 |
| | ง31275 | 1 | 0 | 0 | 0 | 0 | 0 | 1 | 0 | 5 | 0 | 0 | 6 |
| | ง30244 | 1 | 0 | 0 | 0 | 1 | 1 | 37 | 65 | 224 | 1 | 0 | 329 |
| | ง30245 | 1 | 0 | 0 | 0 | 0 | 0 | 0 | 2 | 31 | 0 | 0 | 33 |
| | ง31251 | 1 | 0 | 0 | 0 | 0 | 0 | 0 | 1 | 6 | 0 | 0 | 7 |
| | ง31252 | 1 | 0 | 0 | 0 | 0 | 0 | 0 | 1 | 6 | 0 | 0 | 7 |
| | ง31253 | 1 | 0 | 0 | 0 | 0 | 0 | 0 | 3 | 18 | 0 | 0 | 21 |
| | ง31254 | 1 | 0 | 0 | 0 | 0 | 0 | 1 | 1 | 19 | 0 | 0 | 21 |
| | ง31255 | 1 | 0 | 0 | 0 | 0 | 0 | 1 | 5 | 28 | 0 | 0 | 34 |
| | ง31256 | 1 | 0 | 0 | 0 | 0 | 0 | 2 | 3 | 28 | 1 | 0 | 34 |
| | ง31257 | 1 | 0 | 0 | 0 | 0 | 0 | 1 | 6 | 16 | 0 | 0 | 23 |
| | ง31258 | 1 | 0 | 0 | 0 | 0 | 0 | 0 | 3 | 20 | 0 | 0 | 23 |
| | ง31267 | 1 | 0 | 0 | 0 | 7 | 4 | 6 | 1 | 6 | 0 | 0 | 24 |
| | ง30249 | 1 | 1 | 0 | 0 | 25 | 21 | 21 | 60 | 142 | 0 | 0 | 270 |
| | ง31102 | 1 | 0 | 0 | 1 | 11 | 48 | 96 | 110 | 374 | 0 | 0 | 640 |
| ม.5 | ง30280 | 1 | 11 | 5 | 2 | 0 | 2 | 23 | 20 | 200 | 0 | 0 | 263 |
| | ง30245 | 1 | 0 | 0 | 0 | 24 | 20 | 37 | 92 | 427 | 4 | 0 | 604 |
| ม.6 | ง30291 | 1 | 1 | 38 | 14 | 56 | 27 | 42 | 37 | 322 | 4 | 0 | 541 |
| | รวม | | 50 | 89 | 47 | 266 | 332 | 718 | 973 | 4007 | 52 | 0 | 6534 |

ภาคเรียนที่ 2 ปีการศึกษา 2555

| ระดับผลการเรียน | 0 | 1 | 1.5 | 2 | 2.5 | 3 | 3.5 | 4 | ร | มส | รวม |
|-----------------|------|------|------|------|------|-------|-------|-------|------|------|-------|
| จำนวนนักเรียน | 165 | 669 | 511 | 1353 | 1136 | 1887 | 1629 | 8261 | 237 | 0 | 15863 |
| คิดเป็นร้อยละ | 1.04 | 4.22 | 3.22 | 8.53 | 7.16 | 11.90 | 10.27 | 52.08 | 1.49 | 0.00 | 100 |

ผลการเรียนเฉลี่ย = 3.24



กราฟเปรียบเทียบระดับผลการเรียน กลุ่มสาระภาษาต่างประเทศ
ระดับชั้นมัธยมศึกษาปีที่ 1 - 6 ภาคเรียนที่ 2 ปีการศึกษา 2555

กลุ่มสาระภาษาต่างประเทศ →

| ชั้น | รหัสวิชา | หน่วยกิต | 0 | 1 | 1.5 | 2 | 2.5 | 3 | 3.5 | 4 | ร | มส | รวม |
|------|----------|----------|-----|-----|-----|------|------|------|------|------|-----|----|-------|
| ม.5 | อ32102 | 1 | 4 | 6 | 14 | 25 | 66 | 138 | 79 | 269 | 3 | 0 | 604 |
| | อ32206 | 1 | 2 | 25 | 9 | 12 | 14 | 18 | 21 | 61 | 13 | 0 | 175 |
| | อ32208 | 1 | 1 | 0 | 0 | 0 | 0 | 0 | 0 | 19 | 0 | 0 | 20 |
| | อ32210 | 0.5 | 4 | 1 | 17 | 15 | 30 | 71 | 101 | 361 | 4 | 0 | 604 |
| | อ32212 | 0.5 | 1 | 0 | 0 | 6 | 3 | 30 | 3 | 561 | 0 | 0 | 604 |
| | ฝ32215 | 1.5 | 2 | 0 | 1 | 8 | 9 | 9 | 5 | 8 | 0 | 0 | 42 |
| | ฝ32217 | 1 | 2 | 0 | 1 | 8 | 9 | 9 | 5 | 8 | 0 | 0 | 42 |
| | ฝ32219 | 0.5 | 2 | 0 | 0 | 0 | 10 | 35 | 29 | 17 | 0 | 0 | 93 |
| | จ32221 | 1.5 | 0 | 4 | 0 | 4 | 4 | 3 | 2 | 29 | 4 | 0 | 50 |
| | จ32223 | 1 | 1 | 6 | 0 | 0 | 5 | 2 | 0 | 11 | 2 | 0 | 27 |
| | จ32225 | 0.5 | 0 | 6 | 0 | 3 | 4 | 10 | 9 | 150 | 1 | 0 | 183 |
| | ญ32227 | 1 | 1 | 2 | 1 | 3 | 0 | 0 | 3 | 23 | 0 | 0 | 33 |
| | ญ32229 | 1 | 0 | 0 | 1 | 1 | 1 | 0 | 1 | 13 | 0 | 0 | 17 |
| | ญ32231 | 0.5 | 1 | 2 | 9 | 2 | 3 | 4 | 20 | 158 | 1 | 0 | 200 |
| ม.6 | อ33102 | 1 | 2 | 27 | 5 | 43 | 46 | 194 | 65 | 207 | 0 | 0 | 589 |
| | อ33206 | 1 | 0 | 4 | 23 | 27 | 23 | 34 | 28 | 23 | 10 | 0 | 172 |
| | อ33210 | 0.5 | 0 | 57 | 46 | 38 | 31 | 64 | 54 | 298 | 1 | 0 | 589 |
| | อ33212 | 0.5 | 3 | 65 | 31 | 42 | 35 | 54 | 58 | 299 | 2 | 0 | 589 |
| | ฝ33215 | 1.5 | 2 | 3 | 3 | 1 | 5 | 1 | 3 | 5 | 0 | 0 | 23 |
| | ฝ33217 | 1 | 2 | 3 | 4 | 1 | 4 | 1 | 3 | 5 | 0 | 0 | 23 |
| | ฝ33219 | 0.5 | 0 | 14 | 0 | 15 | 1 | 12 | 2 | 58 | 0 | 0 | 102 |
| | จ33221 | 1.5 | 0 | 0 | 2 | 4 | 0 | 7 | 3 | 12 | 2 | 0 | 30 |
| | จ33223 | 1 | 0 | 0 | 0 | 1 | 4 | 2 | 3 | 5 | 2 | 0 | 17 |
| | จ33225 | 0.5 | 0 | 12 | 0 | 12 | 7 | 6 | 9 | 144 | 3 | 0 | 193 |
| | ญ33227 | 1.5 | 0 | 4 | 4 | 10 | 4 | 5 | 8 | 16 | 0 | 0 | 51 |
| | ญ33229 | 1 | 0 | 0 | 0 | 14 | 0 | 13 | 5 | 6 | 0 | 0 | 38 |
| | ญ33231 | 0.5 | 1 | 0 | 0 | 0 | 0 | 12 | 38 | 137 | 0 | 0 | 188 |
| | | | | | | | | | | | | | |
| | รวม | | 165 | 669 | 511 | 1353 | 1136 | 1887 | 1629 | 8261 | 237 | 0 | 15863 |

สรุปผลสัมฤทธิ์ทางการเรียนของนักเรียนแยกตามกลุ่มสาระ
ประจำปีการศึกษา 2555

ภาคเรียนที่ 2 ปีการศึกษา 2555

| กลุ่มสาระ | 0 | 1 | 1.5 | 2 | 2.5 | 3 | 3.5 | 4 | ร | มส | รวม |
|------------------|-----|-----|-----|------|------|------|------|------|-----|----|-------|
| ภาษาไทย | 66 | 346 | 189 | 425 | 341 | 629 | 741 | 1873 | 24 | 0 | 4634 |
| คณิตศาสตร์ | 88 | 690 | 636 | 1029 | 1028 | 1095 | 748 | 1779 | 10 | 0 | 7105 |
| วิทยาศาสตร์ | 61 | 420 | 297 | 685 | 977 | 1393 | 1357 | 2354 | 130 | 0 | 7674 |
| สังคมฯ | 124 | 709 | 337 | 703 | 660 | 1054 | 1042 | 2996 | 121 | 0 | 7749 |
| สุขศึกษา พลศึกษา | 59 | 178 | 156 | 286 | 293 | 750 | 738 | 3559 | 123 | 0 | 6143 |
| ศิลปะ | 7 | 189 | 151 | 234 | 303 | 422 | 487 | 2366 | 151 | 0 | 4310 |
| การงาน ฯ | 50 | 89 | 47 | 266 | 332 | 718 | 973 | 4007 | 52 | 0 | 6534 |
| ภาษาต่างประเทศ | 165 | 669 | 511 | 1353 | 1136 | 1887 | 1629 | 8261 | 237 | 0 | 15863 |

เปรียบเทียบระดับผลการเรียนของนักเรียน ระดับชั้นมัธยมศึกษาปีที่

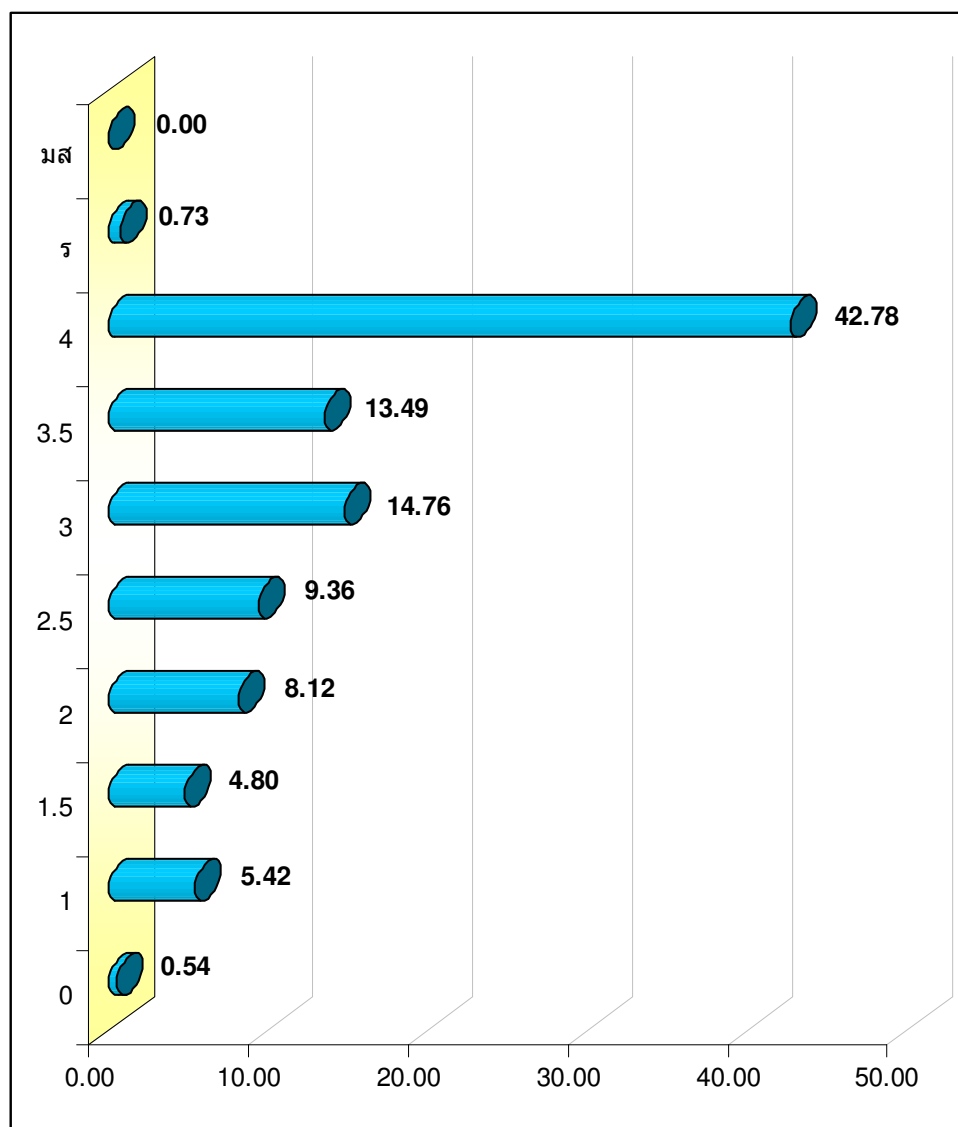
1

ปีการศึกษา 2555

ภาคเรียนที่ 2

| ระดับผลการเรียน | 0 | 1 | 1.5 | 2 | 2.5 | 3 | 3.5 | 4 | ร | มส | รวม |
|-----------------|------|------|------|------|------|-------|-------|-------|------|------|------|
| จำนวนนักเรียน | 54 | 541 | 479 | 811 | 934 | 1473 | 1347 | 4270 | 73 | 0 | 9982 |
| คิดเป็นร้อยละ | 0.54 | 5.42 | 4.80 | 8.12 | 9.36 | 14.76 | 13.49 | 42.78 | 0.73 | 0.00 | 100 |

ผลการเรียนเฉลี่ย = 3.15





สรุป ผลการเรียนรู้ของนักเรียน ระดับชั้นมัธยมศึกษาปีที่

1

ภาคเรียนที่ 2 ปีการศึกษา 2555

| ชั้น | รหัสวิชา | หน่วยกิต | 0 | 1 | 1.5 | 2 | 2.5 | 3 | 3.5 | 4 | ร | มส | รวม |
|------|----------|----------|----|-----|-----|-----|-----|------|------|------|----|----|------|
| ม.1 | ท21102 | 1.5 | 0 | 57 | 20 | 33 | 51 | 115 | 90 | 229 | 24 | 0 | 619 |
| | ท20205 | 0.5 | 0 | 53 | 16 | 53 | 15 | 60 | 104 | 318 | 0 | 0 | 619 |
| | ค21102 | 1.5 | 8 | 74 | 80 | 82 | 60 | 108 | 98 | 109 | 0 | 0 | 619 |
| | ค20202 | 1 | 3 | 88 | 75 | 94 | 78 | 117 | 66 | 98 | 0 | 0 | 619 |
| | ว21102 | 1.5 | 2 | 40 | 59 | 94 | 124 | 106 | 93 | 101 | 0 | 0 | 619 |
| | ว20210 | 1 | 0 | 0 | 0 | 0 | 0 | 0 | 0 | 80 | 0 | 0 | 80 |
| | ส21102 | 1.5 | 0 | 38 | 30 | 53 | 52 | 90 | 75 | 278 | 3 | 0 | 619 |
| | ส21104 | 0.5 | 12 | 46 | 42 | 83 | 60 | 79 | 52 | 242 | 3 | 0 | 619 |
| | พ21102 | 0.5 | 10 | 25 | 28 | 45 | 56 | 101 | 166 | 188 | 0 | 0 | 619 |
| | พ21104 | 0.5 | 0 | 0 | 0 | 0 | 0 | 136 | 0 | 483 | 0 | 0 | 619 |
| | ศ21102 | 1 | 0 | 3 | 7 | 54 | 72 | 93 | 87 | 303 | 0 | 0 | 619 |
| | ง21102 | 1 | 0 | 0 | 0 | 1 | 27 | 94 | 104 | 393 | 0 | 0 | 619 |
| | ง21261 | 1 | 7 | 1 | 8 | 47 | 40 | 108 | 118 | 290 | 0 | 0 | 619 |
| | อ21102 | 1.5 | 0 | 39 | 61 | 83 | 100 | 82 | 67 | 185 | 2 | 0 | 619 |
| | อ21212 | 0.5 | 0 | 1 | 2 | 11 | 138 | 76 | 78 | 313 | 0 | 0 | 619 |
| | อ21214 | 0.5 | 0 | 40 | 37 | 56 | 48 | 59 | 80 | 293 | 6 | 0 | 619 |
| | ผ21216 | 0.5 | 2 | 0 | 0 | 10 | 1 | 9 | 24 | 78 | 4 | 0 | 128 |
| | จ21218 | 0.5 | 0 | 25 | 11 | 10 | 3 | 7 | 13 | 152 | 19 | 0 | 240 |
| | ญ21222 | 0.5 | 10 | 11 | 3 | 2 | 9 | 33 | 32 | 137 | 12 | 0 | 249 |
| | รวม | | 54 | 541 | 479 | 811 | 934 | 1473 | 1347 | 4270 | 73 | 0 | 9982 |

เปรียบเทียบระดับผลการเรียนของนักเรียน ระดับชั้นมัธยมศึกษาปีที่

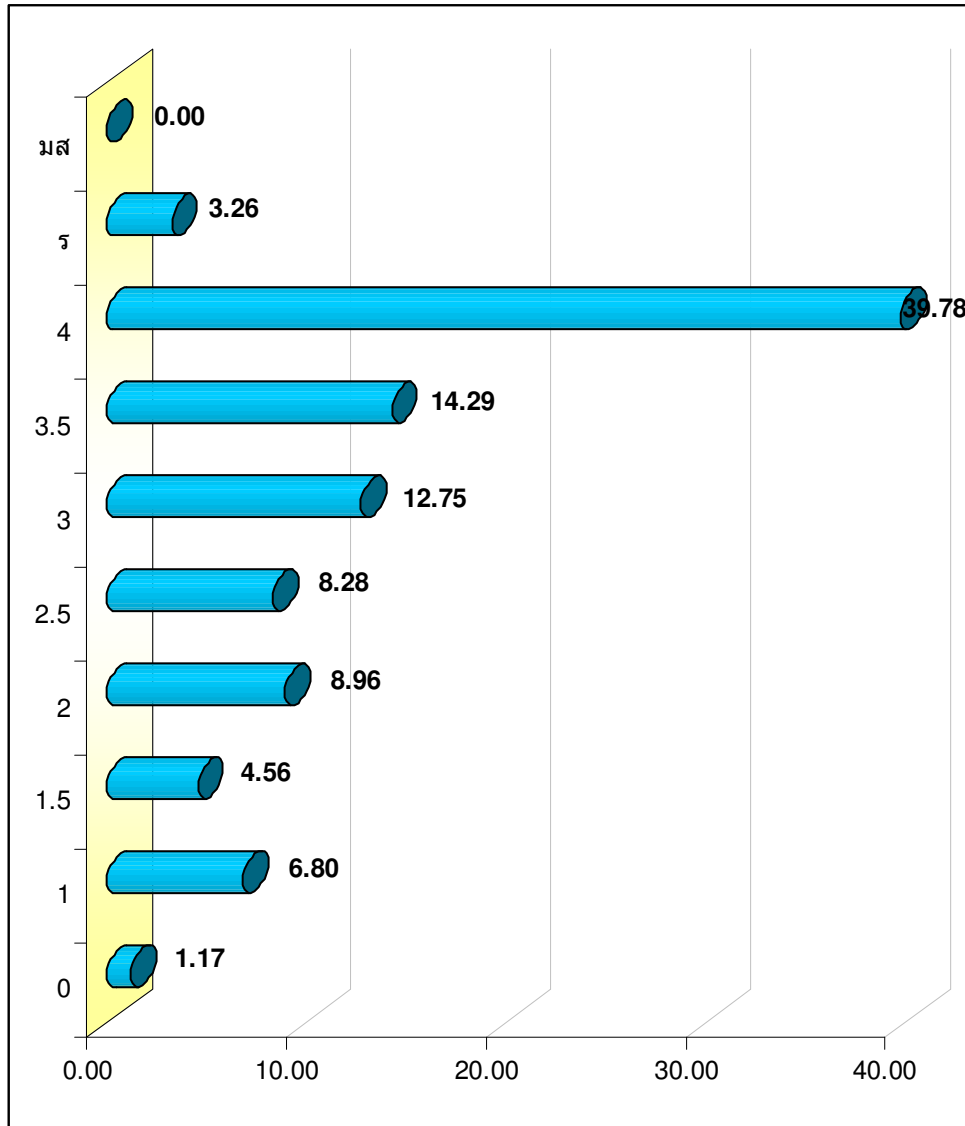
2

ปีการศึกษา 2555

ภาคเรียนที่ 2

| ระดับผลการเรียน | 0 | 1 | 1.5 | 2 | 2.5 | 3 | 3.5 | 4 | ร | มส | รวม |
|-----------------|------|------|------|------|------|-------|-------|-------|------|------|------|
| จำนวนนักเรียน | 113 | 657 | 441 | 866 | 800 | 1232 | 1381 | 3845 | 315 | 0 | 9665 |
| คิดเป็นร้อยละ | 1.17 | 6.80 | 4.56 | 8.96 | 8.28 | 12.75 | 14.29 | 39.78 | 3.26 | 0.00 | 100 |

ผลการเรียนเฉลี่ย = 3.00



สรุป ผลการเรียนรู้ของนักเรียน ระดับชั้นมัธยมศึกษาปีที่

2

ภาคเรียนที่ 2 ปีการศึกษา 2555

| ชั้น | รหัสวิชา | หน่วยกิต | 0 | 1 | 1.5 | 2 | 2.5 | 3 | 3.5 | 4 | ร | มส | รวม |
|------|----------|----------|----|-----|-----|-----|-----|-----|-----|-----|----|----|-----|
| ม.2 | ท22102 | 1.5 | 19 | 101 | 53 | 56 | 67 | 64 | 78 | 201 | 0 | 0 | 639 |
| | ค22102 | 1.5 | 9 | 59 | 58 | 114 | 96 | 107 | 52 | 141 | 3 | 0 | 639 |
| | ค20204 | 1 | 12 | 61 | 103 | 160 | 109 | 60 | 40 | 91 | 3 | 0 | 639 |
| | ค20211 | 0.5 | 0 | 0 | 0 | 0 | 0 | 0 | 0 | 41 | 0 | 0 | 41 |
| | ว22102 | 1.5 | 14 | 71 | 52 | 90 | 121 | 114 | 59 | 82 | 36 | 0 | 639 |
| | ว20212 | 1 | 0 | 0 | 0 | 0 | 0 | 5 | 14 | 22 | 0 | 0 | 41 |
| | ส22102 | 1.5 | 0 | 51 | 21 | 75 | 65 | 85 | 95 | 235 | 12 | 0 | 639 |
| | ส22104 | 0.5 | 0 | 39 | 23 | 48 | 34 | 97 | 94 | 296 | 8 | 0 | 639 |
| | ส22205 | 1 | 14 | 134 | 12 | 31 | 18 | 53 | 116 | 203 | 17 | 0 | 598 |

| | | | | | | | | | | | | | |
|--|------------|-----|------------|------------|------------|------------|------------|-------------|-------------|-------------|------------|----------|-------------|
| | พ22102 | 0.5 | 1 | 37 | 12 | 45 | 41 | 143 | 110 | 166 | 83 | 0 | 639 |
| | พ22104 | 0.5 | 2 | 2 | 13 | 18 | 31 | 83 | 188 | 279 | 23 | 0 | 639 |
| | ศ22102 | 1 | 6 | 32 | 22 | 41 | 26 | 58 | 84 | 324 | 46 | 0 | 639 |
| | ง22102 | 1 | 0 | 1 | 0 | 41 | 28 | 79 | 127 | 330 | 33 | 0 | 639 |
| | ง20249 | 1 | 0 | 0 | 0 | 0 | 0 | 0 | 1 | 40 | 0 | 0 | 41 |
| | อ22102 | 1.5 | 8 | 13 | 17 | 62 | 67 | 122 | 147 | 200 | 3 | 0 | 639 |
| | อ22212 | 0.5 | 2 | 4 | 24 | 46 | 44 | 61 | 54 | 390 | 14 | 0 | 639 |
| | อ22214 | 0.5 | 7 | 6 | 8 | 13 | 30 | 37 | 91 | 447 | 0 | 0 | 639 |
| | ฝ22216 | 0.5 | 0 | 6 | 0 | 5 | 2 | 24 | 8 | 77 | 0 | 0 | 134 |
| | จ22218 | 0.5 | 12 | 18 | 8 | 5 | 6 | 20 | 17 | 170 | 11 | 0 | 267 |
| | ญ22222 | 0.5 | 7 | 22 | 15 | 16 | 15 | 20 | 6 | 110 | 23 | 0 | 236 |
| | รวม | | 113 | 657 | 441 | 866 | 800 | 1232 | 1381 | 3845 | 315 | 0 | 9665 |

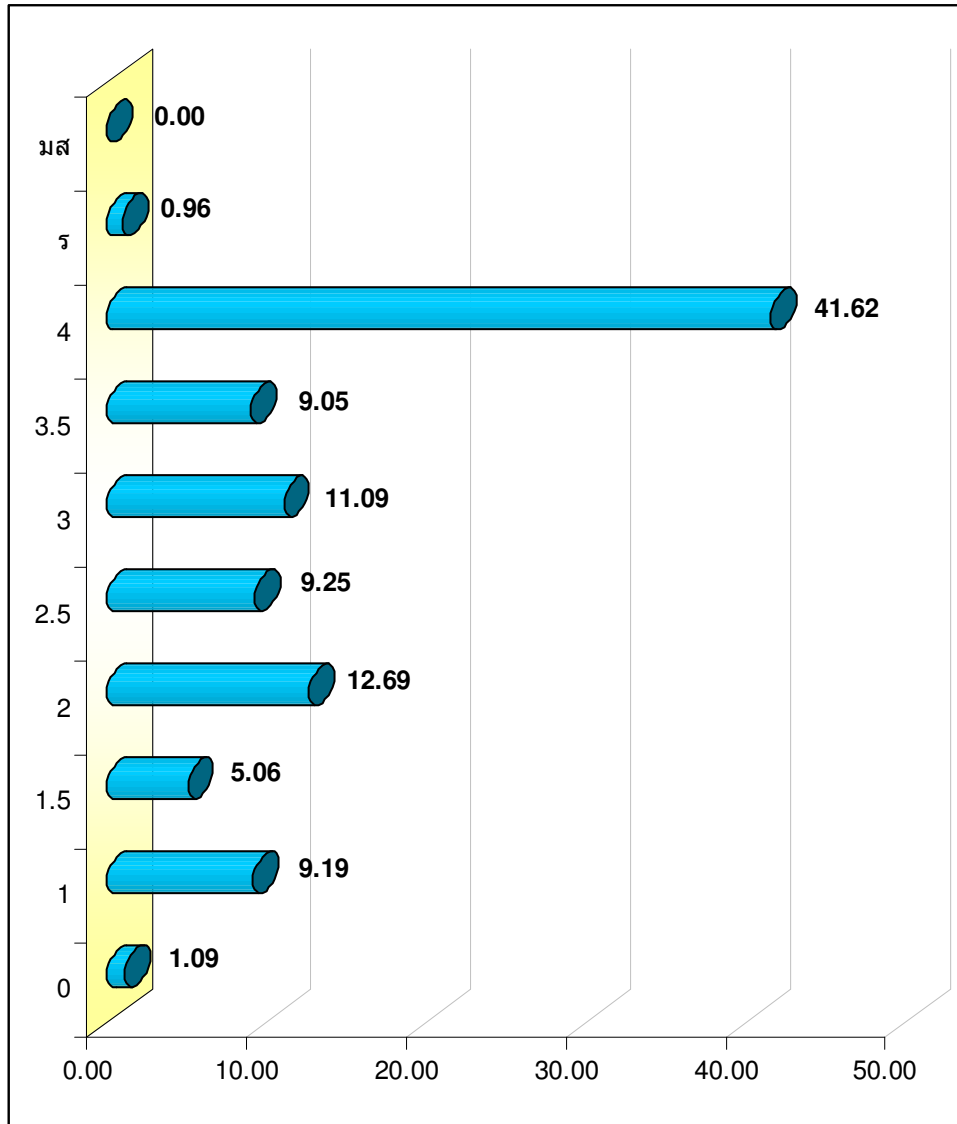
เปรียบเทียบระดับผลการเรียนของนักเรียน ระดับชั้นมัธยมศึกษาปีที่

3

ปีการศึกษา 2555

| ระดับผลการเรียน | 0 | 1 | 1.5 | 2 | 2.5 | 3 | 3.5 | 4 | ร | มส | รวม |
|-----------------|------|------|------|-------|------|-------|------|-------|------|------|-------|
| จำนวนนักเรียน | 111 | 937 | 516 | 1293 | 943 | 1130 | 922 | 4241 | 98 | 0 | 10191 |
| คิดเป็นร้อยละ | 1.09 | 9.19 | 5.06 | 12.69 | 9.25 | 11.09 | 9.05 | 41.62 | 0.96 | 0.00 | 100 |

ผลการเรียนเฉลี่ย = **2.97**



สรุป ผลการเรียนรู้ของนักเรียน ระดับชั้นมัธยมศึกษาปีที่

3

ภาคเรียนที่ 2 ปีการศึกษา 2555

| ชั้น | รหัสวิชา | หน่วยกิต | 0 | 1 | 1.5 | 2 | 2.5 | 3 | 3.5 | 4 | ร | มส | รวม |
|------|----------|----------|----|-----|-----|-----|-----|-----|-----|-----|----|----|-----|
| ม.3 | ท23102 | 1.5 | 3 | 1 | 23 | 68 | 61 | 77 | 84 | 361 | 0 | 0 | 678 |
| | ค23102 | 1.5 | 19 | 116 | 88 | 129 | 93 | 84 | 38 | 110 | 1 | 0 | 678 |
| | ค20206 | 1 | 14 | 153 | 92 | 140 | 99 | 55 | 32 | 93 | 0 | 0 | 678 |
| | ว23102 | 1.5 | 8 | 126 | 37 | 48 | 82 | 98 | 100 | 165 | 13 | 0 | 677 |
| | ว20206 | 1 | 0 | 1 | 0 | 0 | 2 | 1 | 26 | 26 | 0 | 0 | 56 |
| | ส23102 | 1.5 | 6 | 67 | 10 | 90 | 69 | 58 | 66 | 291 | 21 | 0 | 678 |
| | ส23104 | 0.5 | 21 | 124 | 13 | 49 | 36 | 72 | 53 | 309 | 1 | 0 | 678 |
| | พ23102 | 0.5 | 7 | 70 | 72 | 97 | 89 | 105 | 107 | 125 | 5 | 0 | 677 |
| | พ23104 | 0.5 | 5 | 7 | 5 | 8 | 12 | 41 | 33 | 559 | 7 | 0 | 677 |

| | | | | | | | | | | | | | |
|--|--------|-----|-----|-----|-----|------|-----|------|-----|------|----|---|-------|
| | ศ23102 | 1 | 1 | 105 | 93 | 33 | 105 | 110 | 8 | 198 | 25 | 0 | 678 |
| | ศ32381 | 1 | 0 | 0 | 0 | 0 | 0 | 0 | 0 | 96 | 1 | 0 | 97 |
| | ศ23248 | 1 | 0 | 1 | 0 | 0 | 2 | 0 | 1 | 24 | 0 | 0 | 28 |
| | ศ23254 | 1 | 0 | 0 | 0 | 0 | 0 | 0 | 1 | 29 | 0 | 0 | 30 |
| | ศ23275 | 1 | 0 | 0 | 0 | 2 | 13 | 0 | 0 | 25 | 0 | 0 | 40 |
| | ศ23206 | 1 | 0 | 0 | 1 | 0 | 0 | 1 | 5 | 30 | 0 | 0 | 37 |
| | ศ23214 | 1 | 0 | 7 | 1 | 0 | 1 | 4 | 4 | 28 | 0 | 0 | 45 |
| | ง20276 | 1 | 8 | 0 | 0 | 0 | 0 | 0 | 0 | 20 | 0 | 0 | 28 |
| | ง23102 | 1 | 3 | 2 | 7 | 14 | 57 | 63 | 95 | 433 | 3 | 0 | 677 |
| | ศ23241 | 1 | 0 | 1 | 0 | 0 | 0 | 2 | 3 | 15 | 0 | 0 | 21 |
| | ง20260 | 1 | 0 | 0 | 1 | 4 | 7 | 4 | 9 | 26 | 0 | 0 | 51 |
| | ง20269 | 1 | 0 | 0 | 0 | 2 | 0 | 2 | 0 | 20 | 0 | 0 | 24 |
| | ง20272 | 1 | 1 | 0 | 0 | 0 | 0 | 0 | 0 | 26 | 0 | 0 | 27 |
| | ง20273 | 1 | 0 | 0 | 0 | 0 | 0 | 0 | 0 | 30 | 0 | 0 | 30 |
| | ง20274 | 1 | 0 | 2 | 2 | 1 | 0 | 1 | 10 | 23 | 0 | 0 | 39 |
| | ง20292 | 1 | 0 | 0 | 0 | 0 | 12 | 5 | 2 | 11 | 0 | 0 | 30 |
| | ง20264 | 1 | 0 | 6 | 0 | 0 | 3 | 15 | 1 | 4 | 0 | 0 | 29 |
| | ง20265 | 1 | 0 | 0 | 0 | 1 | 3 | 2 | 10 | 11 | 0 | 0 | 27 |
| | ง20277 | 1 | 0 | 3 | 3 | 0 | 0 | 1 | 0 | 27 | 0 | 0 | 34 |
| | ผ23216 | 0.5 | 2 | 5 | 6 | 4 | 3 | 15 | 14 | 100 | 0 | 0 | 149 |
| | อ23102 | 1.5 | 2 | 57 | 47 | 84 | 69 | 152 | 89 | 166 | 11 | 0 | 677 |
| | อ23212 | 0.5 | 2 | 20 | 6 | 46 | 38 | 78 | 50 | 437 | 0 | 0 | 677 |
| | อ23214 | 0.5 | 2 | 0 | 0 | 450 | 71 | 40 | 21 | 93 | 0 | 0 | 677 |
| | จ23218 | 0.5 | 0 | 31 | 4 | 5 | 13 | 22 | 24 | 150 | 7 | 0 | 256 |
| | ญ23222 | 0.5 | 7 | 29 | 5 | 13 | 3 | 17 | 31 | 163 | 1 | 0 | 269 |
| | พ20218 | 1 | 0 | 3 | 0 | 5 | 0 | 5 | 5 | 17 | 2 | 0 | 37 |
| | รวม | | 111 | 937 | 516 | 1293 | 943 | 1130 | 922 | 4241 | 98 | 0 | 10191 |

เปรียบเทียบระดับผลการเรียนของนักเรียน ระดับชั้นมัธยมศึกษาปีที่

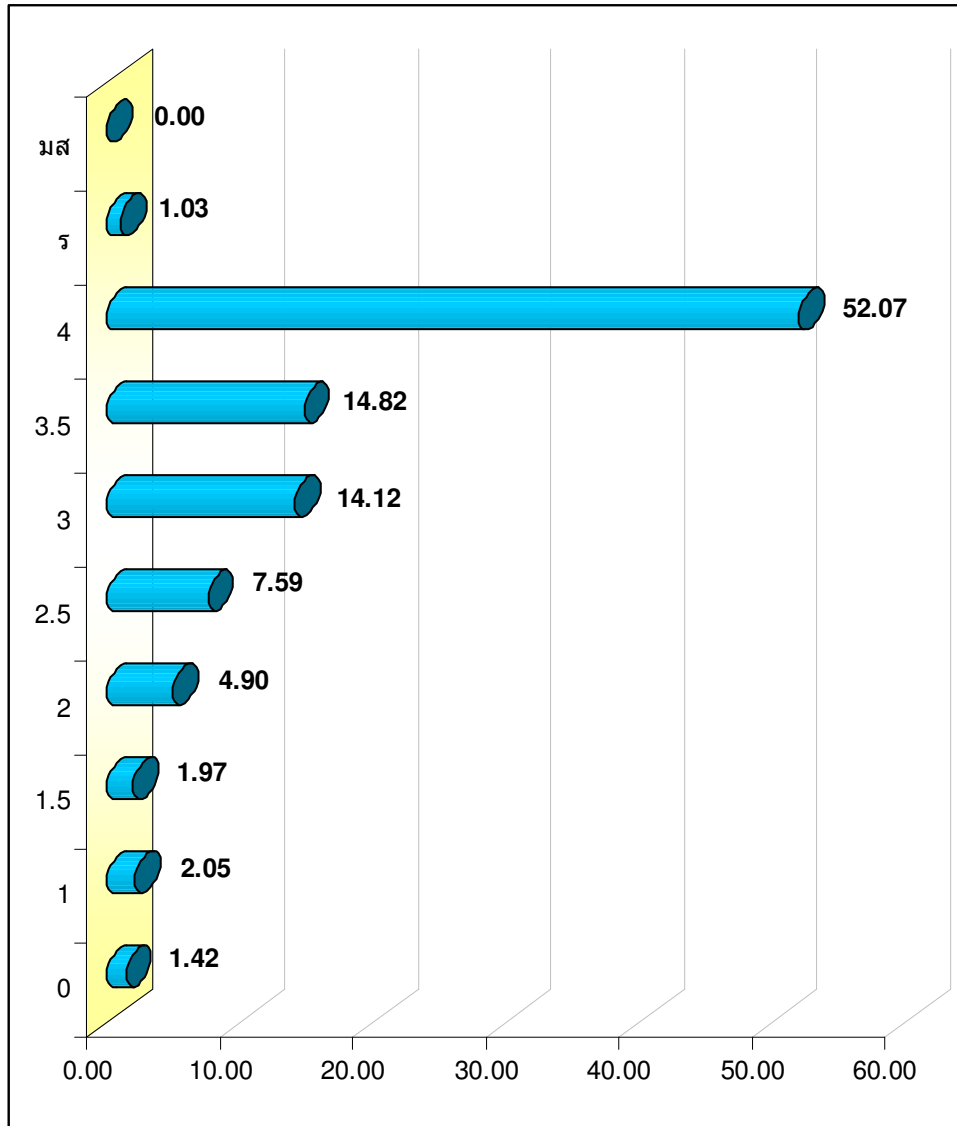
4

ปีการศึกษา 2555

ภาคเรียนที่ 2

| ระดับผลการเรียน | 0 | 1 | 1.5 | 2 | 2.5 | 3 | 3.5 | 4 | ร | มส | รวม |
|-----------------|------|------|------|------|------|-------|-------|-------|------|------|-------|
| จำนวนนักเรียน | 160 | 230 | 221 | 551 | 853 | 1587 | 1665 | 5852 | 116 | 0 | 11238 |
| คิดเป็นร้อยละ | 1.42 | 2.05 | 1.97 | 4.90 | 7.59 | 14.12 | 14.82 | 52.07 | 1.03 | 0.00 | 100 |

ผลการเรียนเฉลี่ย = 3.36



สรุป ผลการเรียนรู้ของนักเรียน ระดับชั้นมัธยมศึกษาปีที่

4

ภาคเรียนที่ 2 ปีการศึกษา 2555

| ชั้น | รหัสวิชา | หน่วยกิต | 0 | 1 | 1.5 | 2 | 2.5 | 3 | 3.5 | 4 | ร | มส | รวม |
|------|----------|----------|----|----|-----|----|-----|-----|-----|-----|---|----|-----|
| ม.4 | ท31102 | 1 | 9 | 5 | 9 | 21 | 43 | 133 | 184 | 234 | 0 | 0 | 638 |
| | ท30204 | 1 | 0 | 0 | 0 | 0 | 7 | 5 | 4 | 74 | 0 | 0 | 90 |
| | ค31102 | 1 | 7 | 5 | 20 | 58 | 96 | 144 | 74 | 234 | 0 | 0 | 638 |
| | ค30202 | 1.5 | 1 | 0 | 0 | 19 | 95 | 124 | 102 | 115 | 0 | 0 | 458 |
| | ค30208 | 1 | 0 | 0 | 0 | 0 | 0 | 0 | 0 | 22 | 0 | 0 | 22 |
| | ว31102 | 1 | 12 | 13 | 16 | 31 | 53 | 101 | 118 | 289 | 5 | 0 | 638 |
| | ว30202 | 1.5 | 1 | 1 | 9 | 23 | 58 | 48 | 20 | 17 | 0 | 0 | 177 |

| | ว30208 | 1.5 | 0 | 0 | 0 | 2 | 25 | 59 | 63 | 43 | 0 | 0 | 192 |
|------|----------|----------|----|----|-----|----|-----|-----|-----|-----|----|----|--------|
| | ว30222 | 1.5 | 3 | 5 | 10 | 14 | 26 | 53 | 33 | 32 | 1 | 0 | 177 |
| | ว31228 | 1.5 | 2 | 3 | 4 | 5 | 7 | 76 | 48 | 47 | 0 | 0 | 192 |
| | ว30242 | 1.5 | 1 | 0 | 0 | 9 | 30 | 57 | 39 | 41 | 0 | 0 | 177 |
| | ว30248 | 1.5 | 0 | 0 | 0 | 1 | 14 | 28 | 59 | 90 | 0 | 0 | 192 |
| | ว30254 | 1 | 0 | 0 | 0 | 0 | 0 | 3 | 9 | 28 | 0 | 0 | 40 |
| | ว30255 | 1 | 0 | 0 | 0 | 0 | 0 | 0 | 26 | 14 | 0 | 0 | 40 |
| | ว31283 | 1 | 0 | 0 | 0 | 0 | 0 | 0 | 0 | 30 | 0 | 0 | 30 |
| | ส31102 | 1 | 4 | 16 | 17 | 32 | 61 | 103 | 127 | 278 | 0 | 0 | 638 |
| | ส31205 | 1 | 0 | 35 | 24 | 80 | 41 | 55 | 7 | 1 | 26 | 0 | 269 |
| | พ31102 | 0.5 | 29 | 16 | 16 | 26 | 22 | 30 | 36 | 463 | 0 | 0 | 638 |
| | พ30212 | 1 | 1 | 0 | 0 | 0 | 2 | 5 | 2 | 21 | 0 | 0 | 31 |
| | พ30203 | 1 | 0 | 0 | 0 | 0 | 0 | 0 | 0 | 134 | 0 | 0 | 134 |
| | พ30218 | 1 | 0 | 0 | 0 | 5 | 4 | 8 | 6 | 21 | 0 | 0 | 44 |
| | พ30205 | 1 | 0 | 0 | 0 | 0 | 0 | 1 | 0 | 31 | 0 | 0 | 32 |
| | ศ31102 | 0.5 | 0 | 0 | 0 | 13 | 5 | 35 | 138 | 447 | 0 | 0 | 638 |
| | ศ31204 | 1 | 0 | 0 | 0 | 0 | 0 | 0 | 0 | 90 | 0 | 0 | 90 |
| | ง31262 | 1 | 17 | 19 | 8 | 29 | 29 | 70 | 78 | 382 | 6 | 0 | 638 |
| | ง31281 | 1 | 0 | 0 | 0 | 0 | 0 | 0 | 0 | 33 | 0 | 0 | 33 |
| | ง31274 | 1 | 1 | 4 | 1 | 0 | 1 | 0 | 3 | 14 | 0 | 0 | 24 |
| | ง31276 | 1 | 0 | 7 | 0 | 2 | 2 | 4 | 2 | 7 | 0 | 0 | 24 |
| | ง31275 | 1 | 0 | 0 | 0 | 0 | 0 | 1 | 0 | 5 | 0 | 0 | 6 |
| | ง30244 | 1 | 0 | 0 | 0 | 1 | 1 | 37 | 65 | 224 | 1 | 0 | 329 |
| | ง30245 | 1 | 0 | 0 | 0 | 0 | 0 | 0 | 2 | 31 | 0 | 0 | 33 |
| | ง31251 | 1 | 0 | 0 | 0 | 0 | 0 | 0 | 1 | 6 | 0 | 0 | 7 |
| | ง31252 | 1 | 0 | 0 | 0 | 0 | 0 | 0 | 1 | 6 | 0 | 0 | 7 |
| | | | | | | | | | | | | | ต่อ -> |
| ชั้น | รหัสวิชา | หน่วยกิต | 0 | 1 | 1.5 | 2 | 2.5 | 3 | 3.5 | 4 | ร | มส | รวม |
| ม.4 | ง31253 | 1 | 0 | 0 | 0 | 0 | 0 | 0 | 3 | 18 | 0 | 0 | 21 |
| | ง31254 | 1 | 0 | 0 | 0 | 0 | 0 | 1 | 1 | 19 | 0 | 0 | 21 |
| | ง31255 | 1 | 0 | 0 | 0 | 0 | 0 | 1 | 5 | 28 | 0 | 0 | 34 |
| | ง31256 | 1 | 0 | 0 | 0 | 0 | 0 | 2 | 3 | 28 | 1 | 0 | 34 |
| | ง31257 | 1 | 0 | 0 | 0 | 0 | 0 | 1 | 6 | 16 | 0 | 0 | 23 |
| | ง31258 | 1 | 0 | 0 | 0 | 0 | 0 | 0 | 3 | 20 | 0 | 0 | 23 |
| | ง31267 | 1 | 0 | 0 | 0 | 7 | 4 | 6 | 1 | 6 | 0 | 0 | 24 |
| | ง30249 | 1 | 1 | 0 | 0 | 25 | 21 | 21 | 60 | 142 | 0 | 0 | 270 |
| | ง31102 | 1 | 0 | 0 | 1 | 11 | 48 | 96 | 110 | 374 | 0 | 0 | 640 |
| | อ31206 | 1 | 0 | 24 | 16 | 39 | 23 | 21 | 15 | 25 | 16 | 0 | 179 |
| | อ31208 | 1 | 0 | 0 | 0 | 0 | 0 | 0 | 0 | 20 | 0 | 0 | 20 |
| | อ31102 | 1 | 49 | 26 | 40 | 50 | 73 | 96 | 62 | 241 | 1 | 0 | 638 |

| | | | | | | | | | | | | | |
|--|--------|-----|-----|-----|-----|-----|-----|------|------|------|-----|---|-------|
| | อ31210 | 0.5 | 0 | 14 | 11 | 18 | 10 | 41 | 31 | 487 | 26 | 0 | 638 |
| | อ31212 | 0.5 | 5 | 9 | 3 | 5 | 14 | 57 | 58 | 474 | 13 | 0 | 638 |
| | ผ31215 | 1.5 | 7 | 4 | 1 | 2 | 0 | 2 | 0 | 3 | 0 | 0 | 19 |
| | ผ31217 | 1 | 7 | 4 | 1 | 2 | 0 | 2 | 0 | 3 | 0 | 0 | 19 |
| | ผ31219 | 0.5 | 2 | 0 | 0 | 0 | 4 | 17 | 12 | 65 | 0 | 0 | 100 |
| | จ31221 | 1.5 | 0 | 2 | 1 | 5 | 6 | 7 | 7 | 43 | 0 | 0 | 71 |
| | จ31223 | 1 | 0 | 6 | 1 | 5 | 6 | 5 | 7 | 11 | 5 | 0 | 46 |
| | จ31225 | 0.5 | 0 | 2 | 0 | 8 | 14 | 24 | 18 | 136 | 1 | 0 | 204 |
| | ญ31227 | 1.5 | 0 | 3 | 7 | 2 | 4 | 4 | 7 | 12 | 0 | 0 | 39 |
| | ญ31229 | 1 | 0 | 0 | 0 | 1 | 1 | 3 | 3 | 16 | 0 | 0 | 24 |
| | ญ31231 | 0.5 | 1 | 7 | 5 | 0 | 3 | 0 | 6 | 161 | 14 | 0 | 197 |
| | รวม | | 160 | 230 | 221 | 551 | 853 | 1587 | 1665 | 5852 | 116 | 0 | 11238 |

เปรียบเทียบระดับผลการเรียนของนักเรียน ระดับชั้นมัธยมศึกษาปีที่

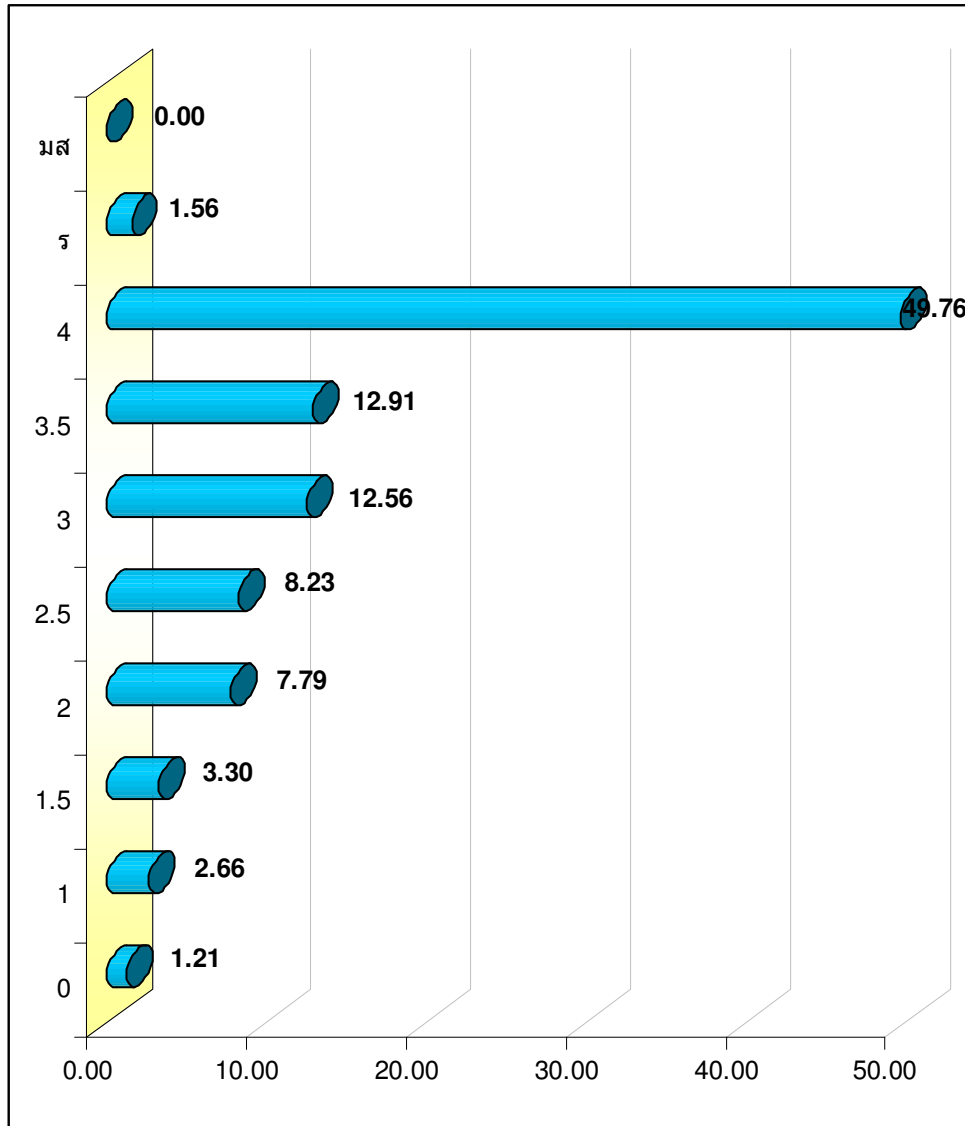
5

ปีการศึกษา 2555

ภาคเรียนที่ 2

| ระดับผลการเรียน | 0 | 1 | 1.5 | 2 | 2.5 | 3 | 3.5 | 4 | ร | มส | รวม |
|-----------------|------|------|------|------|------|-------|-------|-------|------|------|-------|
| จำนวนนักเรียน | 126 | 276 | 342 | 808 | 854 | 1303 | 1339 | 5162 | 162 | 0 | 10373 |
| คิดเป็นร้อยละ | 1.21 | 2.66 | 3.30 | 7.79 | 8.23 | 12.56 | 12.91 | 49.76 | 1.56 | 0.00 | 100 |

ผลการเรียนเฉลี่ย = 3.26



สรุป ผลการเรียนรู้ของนักเรียน ระดับชั้นมัธยมศึกษาปีที่

5

ภาคเรียนที่ 2 ปีการศึกษา 2555

| ชั้น | รหัสวิชา | หน่วยกิต | 0 | 1 | 1.5 | 2 | 2.5 | 3 | 3.5 | 4 | ร | มส | รวม |
|------|----------|----------|----|----|-----|-----|-----|-----|-----|-----|----|----|-----|
| ม.5 | ท32102 | 1 | 25 | 46 | 44 | 116 | 53 | 115 | 98 | 107 | 0 | 0 | 604 |
| | ท30208 | 1 | 0 | 10 | 3 | 7 | 8 | 8 | 8 | 44 | 0 | 0 | 88 |
| | ค32102 | 1 | 9 | 23 | 38 | 44 | 76 | 78 | 74 | 262 | 0 | 0 | 604 |
| | ค30204 | 1.5 | 4 | 2 | 27 | 87 | 59 | 48 | 33 | 170 | 0 | 0 | 430 |
| | ค30210 | 1 | 0 | 0 | 0 | 0 | 0 | 0 | 0 | 10 | 0 | 0 | 10 |
| | ว32102 | 1 | 16 | 12 | 23 | 41 | 59 | 97 | 136 | 203 | 17 | 0 | 604 |
| | ว30204 | 1.5 | 0 | 0 | 5 | 118 | 84 | 24 | 25 | 17 | 0 | 0 | 273 |
| | ว30210 | 1.5 | 0 | 0 | 0 | 8 | 15 | 21 | 9 | 15 | 0 | 0 | 68 |
| | ว30224 | 1.5 | 0 | 12 | 27 | 37 | 69 | 58 | 26 | 44 | 0 | 0 | 273 |
| | ว30230 | 1.5 | 0 | 1 | 0 | 3 | 6 | 9 | 9 | 40 | 0 | 0 | 68 |

| | | | | | | | | | | | | | |
|--|--------|-----|-----|-----|-----|-----|-----|------|------|------|-----|---|-------|
| | ว30244 | 1.5 | 0 | 1 | 2 | 23 | 34 | 45 | 84 | 152 | 0 | 0 | 341 |
| | ว32286 | 1 | 0 | 1 | 0 | 13 | 11 | 112 | 118 | 237 | 34 | 0 | 526 |
| | ว30291 | 1 | 0 | 0 | 0 | 0 | 0 | 1 | 0 | 67 | 0 | 0 | 68 |
| | ส32102 | 1 | 33 | 49 | 50 | 90 | 81 | 119 | 75 | 97 | 10 | 0 | 604 |
| | ส32104 | 0.5 | 4 | 13 | 13 | 17 | 20 | 44 | 63 | 425 | 5 | 0 | 604 |
| | ส32205 | 1 | 1 | 3 | 31 | 18 | 36 | 30 | 36 | 102 | 5 | 0 | 263 |
| | พ32102 | 0.5 | 2 | 10 | 5 | 24 | 27 | 30 | 70 | 436 | 0 | 0 | 604 |
| | ค32102 | 0.5 | 0 | 10 | 12 | 21 | 19 | 53 | 81 | 381 | 27 | 0 | 604 |
| | ค32243 | 1 | 0 | 26 | 7 | 25 | 12 | 16 | 2 | 0 | 0 | 0 | 88 |
| | ค32280 | 1 | 0 | 0 | 0 | 5 | 5 | 6 | 2 | 38 | 32 | 0 | 88 |
| | ง30280 | 1 | 11 | 5 | 2 | 0 | 2 | 23 | 20 | 200 | 0 | 0 | 263 |
| | ง30245 | 1 | 0 | 0 | 0 | 24 | 20 | 37 | 92 | 427 | 4 | 0 | 604 |
| | อ32102 | 1 | 4 | 6 | 14 | 25 | 66 | 138 | 79 | 269 | 3 | 0 | 604 |
| | อ32206 | 1 | 2 | 25 | 9 | 12 | 14 | 18 | 21 | 61 | 13 | 0 | 175 |
| | อ32208 | 1 | 1 | 0 | 0 | 0 | 0 | 0 | 0 | 19 | 0 | 0 | 20 |
| | อ32210 | 0.5 | 4 | 1 | 17 | 15 | 30 | 71 | 101 | 361 | 4 | 0 | 604 |
| | อ32212 | 0.5 | 1 | 0 | 0 | 6 | 3 | 30 | 3 | 561 | 0 | 0 | 604 |
| | ผ32215 | 1.5 | 2 | 0 | 1 | 8 | 9 | 9 | 5 | 8 | 0 | 0 | 42 |
| | ผ32217 | 1 | 2 | 0 | 1 | 8 | 9 | 9 | 5 | 8 | 0 | 0 | 42 |
| | ผ32219 | 0.5 | 2 | 0 | 0 | 0 | 10 | 35 | 29 | 17 | 0 | 0 | 93 |
| | จ32221 | 1.5 | 0 | 4 | 0 | 4 | 4 | 3 | 2 | 29 | 4 | 0 | 50 |
| | จ32223 | 1 | 1 | 6 | 0 | 0 | 5 | 2 | 0 | 11 | 2 | 0 | 27 |
| | จ32225 | 0.5 | 0 | 6 | 0 | 3 | 4 | 10 | 9 | 150 | 1 | 0 | 183 |
| | ญ32227 | 1 | 1 | 2 | 1 | 3 | 0 | 0 | 3 | 23 | 0 | 0 | 33 |
| | ญ32229 | 1 | 0 | 0 | 1 | 1 | 1 | 0 | 1 | 13 | 0 | 0 | 17 |
| | ญ32231 | 0.5 | 1 | 2 | 9 | 2 | 3 | 4 | 20 | 158 | 1 | 0 | 200 |
| | รวม | | 126 | 276 | 342 | 808 | 854 | 1303 | 1339 | 5162 | 162 | 0 | 10373 |

เปรียบเทียบระดับผลการเรียนของนักเรียน ระดับชั้นมัธยมศึกษาปีที่

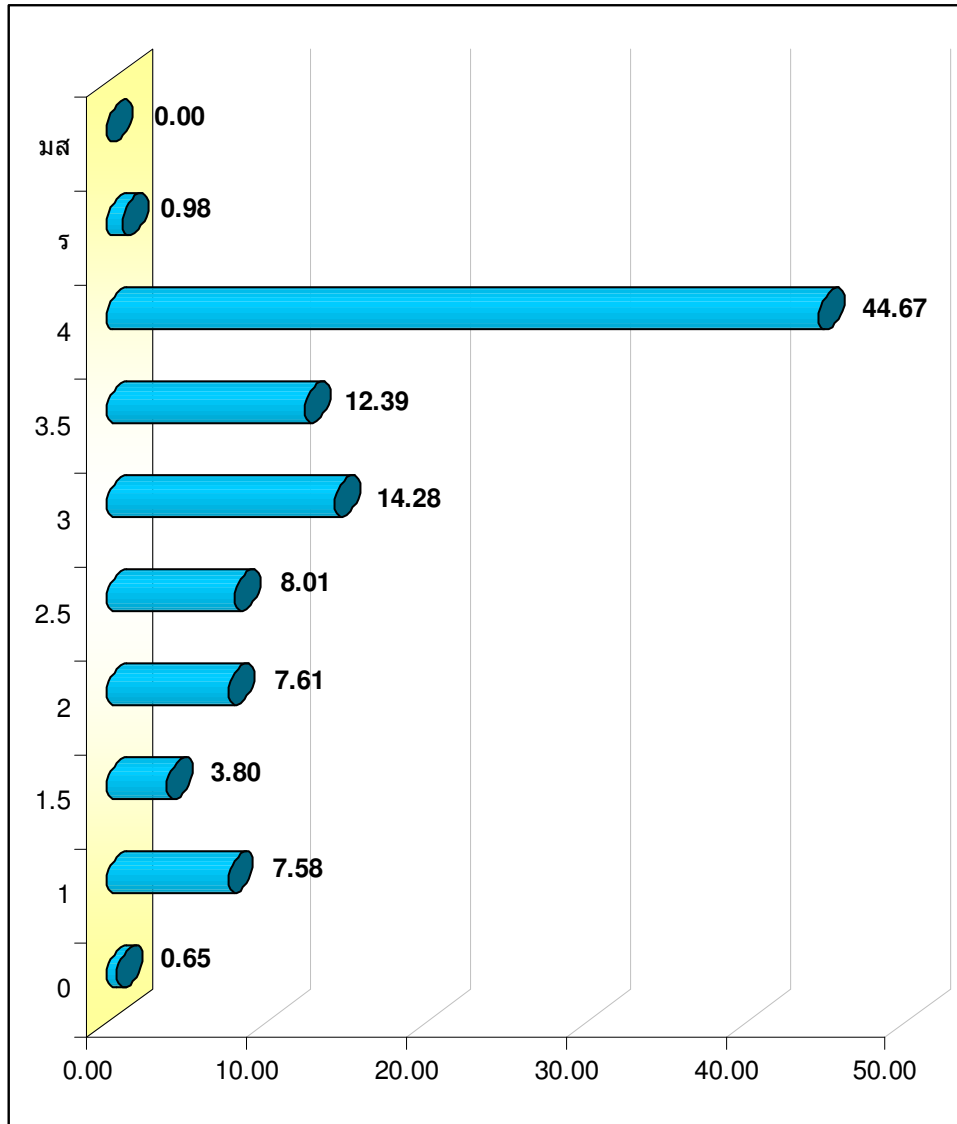
6

ปีการศึกษา 2555

ภาคเรียนที่ 2

| ระดับผลการเรียน | 0 | 1 | 1.5 | 2 | 2.5 | 3 | 3.5 | 4 | ร | มส | รวม |
|-----------------|------|------|------|------|------|-------|-------|-------|------|------|------|
| จำนวนนักเรียน | 56 | 649 | 325 | 652 | 686 | 1223 | 1061 | 3825 | 84 | 0 | 8563 |
| คิดเป็นร้อยละ | 0.65 | 7.58 | 3.80 | 7.61 | 8.01 | 14.28 | 12.39 | 44.67 | 0.98 | 0.00 | 100 |

ผลการเรียนเฉลี่ย = 3.13



สรุป ผลการเรียนรู้ของนักเรียน ระดับชั้นมัธยมศึกษาปีที่

6

ภาคเรียนที่ 2 ปีการศึกษา 2555

| ชั้น | รหัสวิชา | หน่วยกิต | 0 | 1 | 1.5 | 2 | 2.5 | 3 | 3.5 | 4 | ร | มส | รวม |
|------|----------|----------|----|-----|-----|----|-----|-----|-----|-----|----|----|-----|
| ม.6 | ท33102 | 1 | 10 | 73 | 21 | 54 | 36 | 52 | 87 | 256 | 0 | 0 | 589 |
| | ท30212 | 1 | 0 | 0 | 0 | 17 | 0 | 0 | 4 | 49 | 0 | 0 | 70 |
| | ค33102 | 1 | 1 | 81 | 25 | 49 | 73 | 97 | 87 | 174 | 2 | 0 | 589 |
| | ค30206 | 1.5 | 1 | 28 | 30 | 53 | 94 | 73 | 52 | 109 | 1 | 0 | 441 |
| | ว33102 | 1 | 0 | 100 | 24 | 54 | 83 | 144 | 93 | 70 | 21 | 0 | 589 |
| | ว30206 | 1.5 | 0 | 29 | 17 | 34 | 31 | 56 | 40 | 90 | 2 | 0 | 299 |
| | ว30226 | 1.5 | 1 | 0 | 0 | 5 | 17 | 30 | 41 | 205 | 0 | 0 | 299 |
| | ว30246 | 1.5 | 1 | 4 | 12 | 32 | 26 | 47 | 69 | 107 | 1 | 0 | 299 |

| | | | | | | | | | | | | | |
|--|------------|-----|-----------|------------|------------|------------|------------|-------------|-------------|-------------|-----------|----------|-------------|
| | ส33102 | 1 | 17 | 40 | 36 | 19 | 57 | 134 | 139 | 146 | 1 | 0 | 589 |
| | ส33206 | 1 | 12 | 45 | 14 | 14 | 26 | 28 | 35 | 66 | 2 | 0 | 242 |
| | ส33208 | 1 | 0 | 9 | 1 | 4 | 4 | 7 | 9 | 27 | 7 | 0 | 70 |
| | พ33102 | 0.5 | 1 | 0 | 0 | 0 | 0 | 54 | 11 | 523 | 0 | 0 | 589 |
| | พ30201 | 1 | 0 | 0 | 0 | 0 | 4 | 0 | 0 | 90 | 0 | 0 | 94 |
| | พ30227 | 1 | 1 | 8 | 5 | 13 | 5 | 8 | 4 | 23 | 3 | 0 | 70 |
| | ศ33102 | 0.5 | 0 | 5 | 8 | 40 | 43 | 46 | 74 | 353 | 20 | 0 | 589 |
| | ง30291 | 1 | 1 | 38 | 14 | 56 | 27 | 42 | 37 | 322 | 4 | 0 | 541 |
| | อ33102 | 1 | 2 | 27 | 5 | 43 | 46 | 194 | 65 | 207 | 0 | 0 | 589 |
| | อ33206 | 1 | 0 | 4 | 23 | 27 | 23 | 34 | 28 | 23 | 10 | 0 | 172 |
| | อ33210 | 0.5 | 0 | 57 | 46 | 38 | 31 | 64 | 54 | 298 | 1 | 0 | 589 |
| | อ33212 | 0.5 | 3 | 65 | 31 | 42 | 35 | 54 | 58 | 299 | 2 | 0 | 589 |
| | ผ33215 | 1.5 | 2 | 3 | 3 | 1 | 5 | 1 | 3 | 5 | 0 | 0 | 23 |
| | ผ33217 | 1 | 2 | 3 | 4 | 1 | 4 | 1 | 3 | 5 | 0 | 0 | 23 |
| | ผ33219 | 0.5 | 0 | 14 | 0 | 15 | 1 | 12 | 2 | 58 | 0 | 0 | 102 |
| | จ33221 | 1.5 | 0 | 0 | 2 | 4 | 0 | 7 | 3 | 12 | 2 | 0 | 30 |
| | จ33223 | 1 | 0 | 0 | 0 | 1 | 4 | 2 | 3 | 5 | 2 | 0 | 17 |
| | จ33225 | 0.5 | 0 | 12 | 0 | 12 | 7 | 6 | 9 | 144 | 3 | 0 | 193 |
| | ญ33227 | 1.5 | 0 | 4 | 4 | 10 | 4 | 5 | 8 | 16 | 0 | 0 | 51 |
| | ญ33229 | 1 | 0 | 0 | 0 | 14 | 0 | 13 | 5 | 6 | 0 | 0 | 38 |
| | ญ33231 | 0.5 | 1 | 0 | 0 | 0 | 0 | 12 | 38 | 137 | 0 | 0 | 188 |
| | รวม | | 56 | 649 | 325 | 652 | 686 | 1223 | 1061 | 3825 | 84 | 0 | 8563 |

**สรุปผลสัมฤทธิ์ทางการเรียนของนักเรียนแยกตามระดับชั้น
ประจำปีการศึกษา 2555**

ภาคเรียนที่ 2

| ระดับชั้น | 0 | 1 | 1.5 | 2 | 2.5 | 3 | 3.5 | 4 | ร | มส | รวม |
|-------------------|-----|-----|-----|------|-----|------|------|------|-----|----|-------|
| มัธยมศึกษาปีที่ 1 | 54 | 541 | 479 | 811 | 934 | 1473 | 1347 | 4270 | 73 | 0 | 9982 |
| มัธยมศึกษาปีที่ 2 | 113 | 657 | 441 | 866 | 800 | 1232 | 1381 | 3845 | 315 | 0 | 9665 |
| มัธยมศึกษาปีที่ 3 | 111 | 937 | 516 | 1293 | 943 | 1130 | 922 | 4241 | 98 | 0 | 10191 |
| มัธยมศึกษาปีที่ 4 | 160 | 230 | 221 | 551 | 853 | 1587 | 1665 | 5852 | 116 | 0 | 11238 |
| มัธยมศึกษาปีที่ 5 | 126 | 276 | 342 | 808 | 854 | 1303 | 1339 | 5162 | 162 | 0 | 10373 |
| มัธยมศึกษาปีที่ 6 | 56 | 649 | 325 | 652 | 686 | 1223 | 1061 | 3825 | 84 | 0 | 8563 |

ตารางเปรียบเทียบระดับผลการเรียนเฉลี่ยแต่ละกลุ่มสาระเทียบกับค่าเฉลี่ยรวม

ภาคเรียนที่ 2 ผลการเรียนเฉลี่ยรวม **3.15**

| กลุ่มสาระ | ผลการเรียนเฉลี่ย | เฉลี่ยรวม | เทียบกับค่าเฉลี่ยรวม |
|-----------------------|------------------|-------------|----------------------|
| ภาษาไทย | 3.09 | 3.15 | ↘ ต่ำกว่า |
| คณิตศาสตร์ | 2.72 | | ↘ ต่ำกว่า |
| วิทยาศาสตร์ | 3.00 | | ↘ ต่ำกว่า |
| สังคมศึกษาและวัฒนธรรม | 2.98 | | ↘ ต่ำกว่า |
| สุขศึกษา พลศึกษา | 3.38 | | ↗ สูงกว่า |

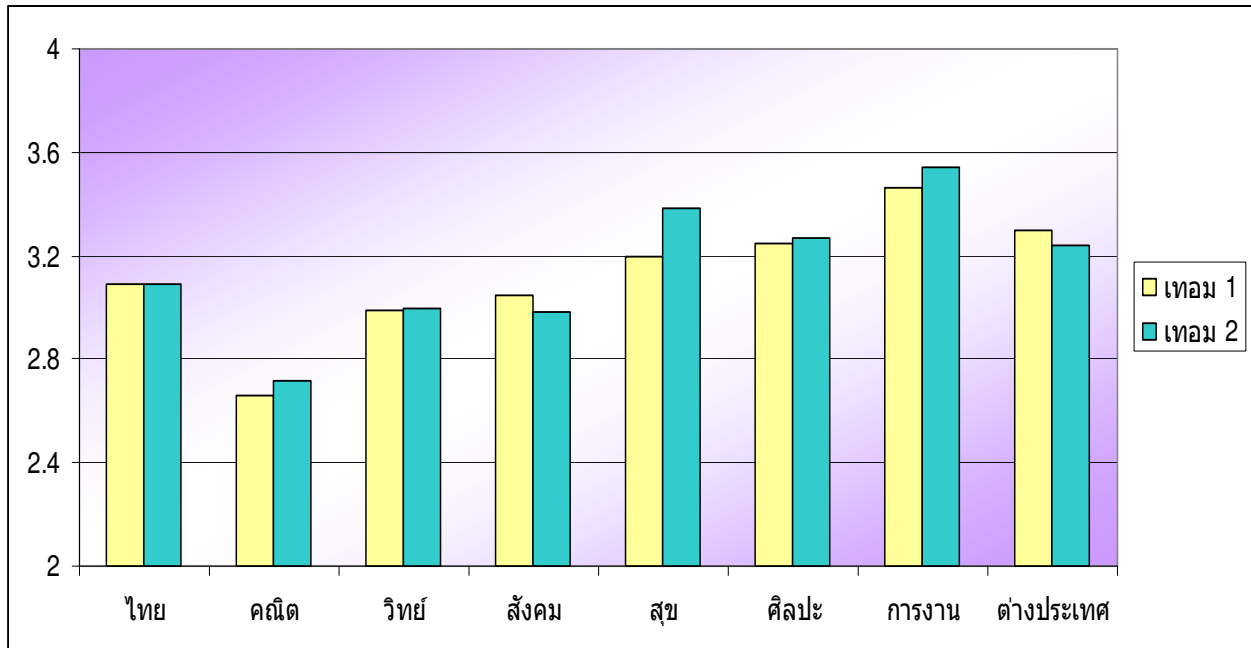
| | | | |
|-------------------------|------|--|-----------|
| ศิลปศึกษา | 3.27 | | ↗ สูงกว่า |
| การงานอาชีพและเทคโนโลยี | 3.54 | | ↗ สูงกว่า |
| ภาษาต่างประเทศ | 3.24 | | ↗ สูงกว่า |

| ระดับชั้น | ผลการเรียนเฉลี่ย | เฉลี่ยรวม | เทียบกับค่าเฉลี่ยรวม |
|-------------------|------------------|-------------|----------------------|
| มัธยมศึกษาปีที่ 1 | 3.15 | 3.15 | = เท่ากัน |
| มัธยมศึกษาปีที่ 2 | 3.00 | | ↘ ต่ำกว่า |
| มัธยมศึกษาปีที่ 3 | 2.97 | | ↘ ต่ำกว่า |
| มัธยมศึกษาปีที่ 4 | 3.36 | | ↗ สูงกว่า |
| มัธยมศึกษาปีที่ 5 | 3.26 | | ↗ สูงกว่า |
| มัธยมศึกษาปีที่ 6 | 3.13 | | ↘ ต่ำกว่า |

ตารางเปรียบเทียบระดับผลการเรียนเฉลี่ยแต่ละกลุ่มสาระเทียบกับค่าเฉลี่ยรวม
แยกตามภาคเรียนที่ 1 – 2 ประจำปีการศึกษา 2555

| กลุ่มสาระ | ผลการเรียนเฉลี่ยภาคเรียนที่ 1 | ผลการเรียนเฉลี่ยภาคเรียนที่ 2 |
|-----------------------|-------------------------------|-------------------------------|
| | เฉลี่ยรวม 3.15 | เฉลี่ยรวม 3.15 |
| ภาษาไทย | 3.09 | 3.09 |
| คณิตศาสตร์ | 2.66 | 2.72 |
| วิทยาศาสตร์ | 2.99 | 3.00 |
| สังคมศึกษาและวัฒนธรรม | 3.05 | 2.98 |

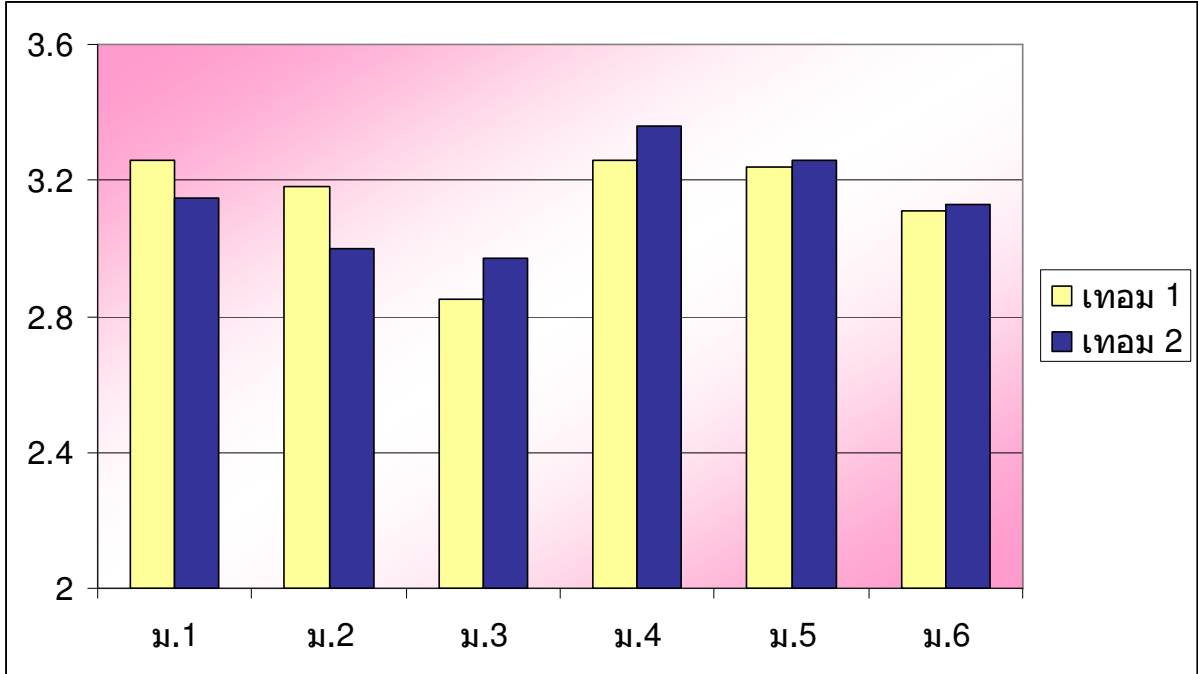
| | | |
|-------------------------|------|------|
| สุขศึกษา พลศึกษา | 3.20 | 3.38 |
| ศิลปศึกษา | 3.25 | 3.27 |
| การงานอาชีพและเทคโนโลยี | 3.46 | 3.54 |
| ภาษาต่างประเทศ | 3.30 | 3.24 |



ตารางเปรียบเทียบระดับผลการเรียนเฉลี่ยแต่ละระดับชั้นเทียบกับค่าเฉลี่ยรวม
แยกตามภาคเรียนที่ 1 – 2 ประจำปีการศึกษา 2555

| กลุ่มสาระ | ผลการเรียนเฉลี่ยภาคเรียนที่ 1 | ผลการเรียนเฉลี่ยภาคเรียนที่ 2 |
|-------------------|-------------------------------|-------------------------------|
| | เฉลี่ยรวม 3.15 | เฉลี่ยรวม 3.15 |
| มัธยมศึกษาปีที่ 1 | 3.26 | 3.15 |
| มัธยมศึกษาปีที่ 2 | 3.18 | 3.00 |
| มัธยมศึกษาปีที่ 3 | 2.85 | 2.97 |
| มัธยมศึกษาปีที่ 4 | 3.26 | 3.36 |

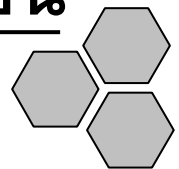
| | | |
|-------------------|------|------|
| มัธยมศึกษาปีที่ 5 | 3.24 | 3.26 |
| มัธยมศึกษาปีที่ 6 | 3.11 | 3.13 |



สรุป

ผลสัมฤทธิ์ทางการเรียน

ภาคเรียนที่ 2 ปีการศึกษา 2555





โรงเรียนพะเยาพิทยาคม

อำเภอเมือง จังหวัดพะเยา