

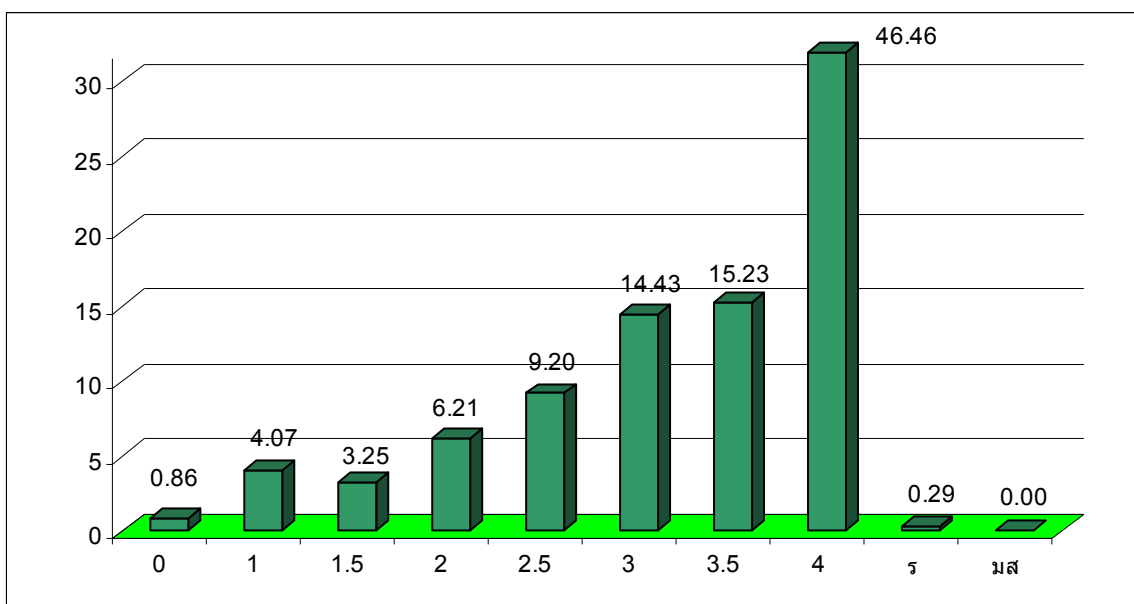
ผลสัมฤทธิ์ทางการเรียน

กลุ่มสาระภาษาไทย

ภาคเรียนที่ 1 ปีการศึกษา 2558

| ระดับผลการเรียน | 0 | 1 | 1.5 | 2 | 2.5 | 3 | 3.5 | 4 | ร | มส | รวม |
|-----------------|------|------|------|------|------|-------|-------|-------|------|------|-------|
| จำนวนนักเรียน | 39 | 184 | 147 | 281 | 416 | 653 | 689 | 2,102 | 13 | - | 4,524 |
| คิดเป็นร้อยละ | 0.86 | 4.07 | 3.25 | 6.21 | 9.20 | 14.43 | 15.23 | 46.46 | 0.29 | 0.00 | 100 |

ผลการเรียนเฉลี่ย = 3.28



กราฟเปรียบเทียบระดับผลการเรียน กลุ่มสาระภาษาไทย
ระดับชั้นมัธยมศึกษาปีที่ 1 - 6 ภาคเรียนที่ 1 ปีการศึกษา 2558

สรุปผลสัมฤทธิ์ทางการเรียนของนักเรียนแยกตามระดับชั้น กลุ่มสาระ **ภาษาไทย**

ภาคเรียนที่ 1 ปีการศึกษา 2558

| ชั้น | รหัสวิชา | 0 | 1 | 1.5 | 2 | 2.5 | 3 | 3.5 | 4 | ร | มส | รวม |
|------|----------|----|-----|-----|-----|-----|-----|-----|-------|----|----|-------|
| ม.1 | ท21101 | 1 | 88 | 59 | 64 | 84 | 80 | 99 | 147 | - | - | 622 |
| | ท20204 | 1 | - | - | 1 | 11 | 36 | 64 | 509 | - | - | 622 |
| ม.2 | ท22101 | 30 | 62 | 54 | 64 | 86 | 84 | 82 | 138 | - | - | 600 |
| ม.3 | ท23101 | 1 | 10 | 6 | 36 | 40 | 67 | 122 | 325 | - | - | 607 |
| ม.4 | ท31101 | 2 | 10 | 9 | 39 | 78 | 130 | 114 | 232 | 1 | - | 615 |
| | ท30203 | 1 | - | - | - | 2 | 5 | 6 | 72 | - | - | 86 |
| ม.5 | ท32101 | 1 | 6 | 18 | 59 | 96 | 199 | 116 | 75 | 11 | - | 581 |
| | ท30207 | 2 | - | - | 5 | - | 16 | 9 | 56 | - | - | 88 |
| ม.6 | ท33101 | - | 8 | 1 | 13 | 19 | 36 | 77 | 459 | 1 | - | 614 |
| | ท30211 | - | - | - | - | - | - | - | 89 | - | - | 89 |
| | รวม | 39 | 184 | 147 | 281 | 416 | 653 | 689 | 2,102 | 13 | - | 4,524 |

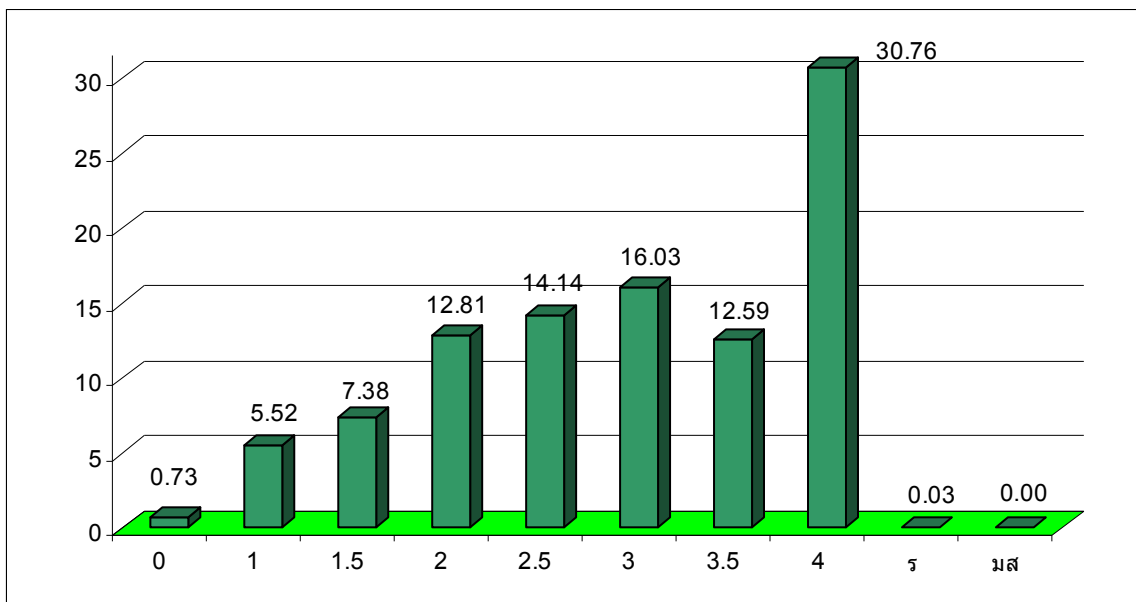
ผลสัมฤทธิ์ทางการเรียน

กลุ่มสาระคณิตศาสตร์

ภาคเรียนที่ 1 ปีการศึกษา 2558

| ระดับผลการเรียน | 0 | 1 | 1.5 | 2 | 2.5 | 3 | 3.5 | 4 | ร | มส | รวม |
|-----------------|------|------|------|-------|-------|-------|-------|-------|------|------|-------|
| จำนวนนักเรียน | 48 | 362 | 484 | 840 | 927 | 1,051 | 825 | 2,016 | 2 | - | 6,555 |
| คิดเป็นร้อยละ | 0.73 | 5.52 | 7.38 | 12.81 | 14.14 | 16.03 | 12.59 | 30.76 | 0.03 | 0.00 | 100 |

ผลการเรียนเฉลี่ย = 2.93



กราฟเปรียบเทียบระดับผลการเรียน กลุ่มสาระคณิตศาสตร์
ระดับชั้นมัธยมศึกษาปีที่ 1 - 6 ภาคเรียนที่ 1 ปีการศึกษา 2558

สรุปผลสัมฤทธิ์ทางการเรียนของนักเรียนแยกตามระดับชั้น กลุ่มสาระ **คณิตศาสตร์**

ภาคเรียนที่ 1 ปีการศึกษา 2558

| ชั้น | รหัสวิชา | 0 | 1 | 1.5 | 2 | 2.5 | 3 | 3.5 | 4 | ร | มส | รวม |
|------|----------|----|-----|-----|-----|-----|-------|-----|-------|---|----|-------|
| ม.1 | ค21101 | 5 | 27 | 44 | 63 | 95 | 123 | 65 | 200 | - | - | 622 |
| | ค20201 | 4 | 22 | 40 | 87 | 111 | 105 | 81 | 172 | - | - | 622 |
| ม.2 | ค22102 | 15 | 29 | 64 | 83 | 94 | 81 | 65 | 165 | - | - | 596 |
| | ค20204 | 10 | 110 | 92 | 110 | 81 | 46 | 51 | 96 | - | - | 596 |
| ม.3 | ค23101 | 4 | 64 | 88 | 100 | 94 | 73 | 77 | 107 | - | - | 607 |
| | ค20205 | 2 | 3 | 19 | 74 | 89 | 73 | 50 | 77 | - | - | 387 |
| ม.4 | ค31101 | 3 | 61 | 51 | 67 | 68 | 87 | 93 | 185 | - | - | 615 |
| | ค30201 | 1 | 2 | 26 | 62 | 70 | 122 | 43 | 116 | - | - | 442 |
| | ค30207 | - | - | - | - | - | - | - | 14 | - | - | 14 |
| ม.5 | ค32101 | 4 | 31 | 28 | 97 | 56 | 81 | 46 | 237 | 1 | - | 581 |
| | ค30203 | - | 7 | 23 | 51 | 66 | 59 | 38 | 159 | 1 | - | 404 |
| | ค30209 | - | - | - | - | - | - | - | 16 | - | - | 16 |
| ม.6 | ค33101 | - | 3 | 5 | 18 | 51 | 114 | 136 | 287 | - | - | 614 |
| | ค30205 | - | 3 | 4 | 28 | 52 | 87 | 80 | 185 | - | - | 439 |
| | รวม | 48 | 362 | 484 | 840 | 927 | 1,051 | 825 | 2,016 | 2 | - | 6,555 |

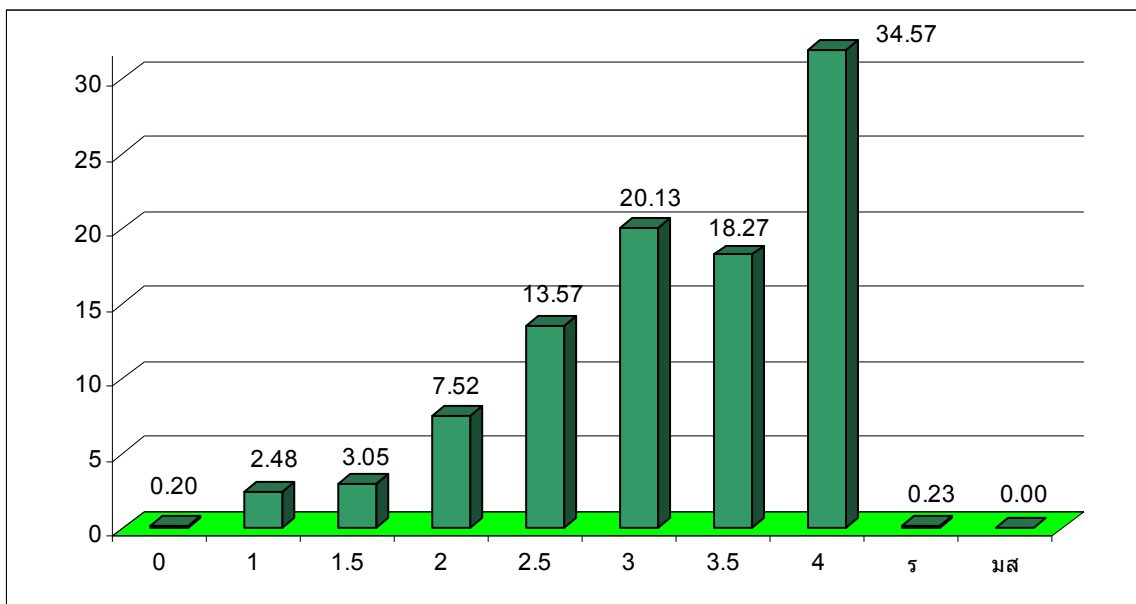
ผลสัมฤทธิ์ทางการเรียน

กลุ่มสาระวิทยาศาสตร์

ภาคเรียนที่ 1 ปีการศึกษา 2558

| ระดับผลการเรียน | 0 | 1 | 1.5 | 2 | 2.5 | 3 | 3.5 | 4 | ร | มส | รวม |
|-----------------|------|------|------|------|-------|-------|-------|-------|------|------|-------|
| จำนวนนักเรียน | 14 | 176 | 216 | 533 | 962 | 1,427 | 1,295 | 2,451 | 16 | - | 7,090 |
| คิดเป็นร้อยละ | 0.20 | 2.48 | 3.05 | 7.52 | 13.57 | 20.13 | 18.27 | 34.57 | 0.23 | 0.00 | 100 |

ผลการเรียนเฉลี่ย = 3.19



กราฟเปรียบเทียบระดับผลการเรียน กลุ่มสาระวิทยาศาสตร์
ระดับชั้นมัธยมศึกษาปีที่ 1 - 6 ภาคเรียนที่ 1 ปีการศึกษา 2558

ภาคเรียนที่ 1 ปีการศึกษา 2558

| ชั้น | รหัสวิชา | 0 | 1 | 1.5 | 2 | 2.5 | 3 | 3.5 | 4 | ว | มส | รวม |
|------|----------|----|-----|-----|-----|-----|-------|-------|-------|----|----|-------|
| ม.1 | ว21101 | 2 | 74 | 62 | 93 | 111 | 128 | 76 | 76 | - | - | 622 |
| | ว21201 | - | - | - | - | 1 | 3 | 2 | 34 | - | - | 40 |
| ม.2 | ว22102 | 4 | 31 | 47 | 67 | 88 | 141 | 128 | 71 | 14 | - | 591 |
| | ว20212 | - | - | - | - | - | 9 | 8 | 47 | - | - | 64 |
| ม.3 | ว23101 | 2 | 44 | 43 | 83 | 121 | 92 | 68 | 154 | - | - | 607 |
| | ว20216 | - | 1 | - | - | 6 | 5 | 4 | 64 | - | - | 80 |
| | ว23217 | - | 3 | - | - | - | 1 | 2 | 55 | - | - | 61 |
| | ว23215 | - | 3 | - | 20 | - | 8 | 4 | - | - | - | 35 |
| ม.4 | ว31101 | 3 | 1 | 12 | 39 | 84 | 145 | 129 | 201 | 1 | - | 615 |
| | ว30201 | - | 2 | 9 | 43 | 77 | 82 | 59 | 80 | - | - | 352 |
| | ว30221 | - | 4 | 7 | 31 | 63 | 46 | 42 | 76 | - | - | 269 |
| | ว30227 | - | 2 | 2 | 4 | 6 | 12 | 17 | 40 | - | - | 83 |
| | ว30241 | - | - | - | 2 | 70 | 116 | 31 | 50 | - | - | 269 |
| | ว30247 | - | 1 | 1 | 1 | 23 | 23 | 13 | 21 | - | - | 83 |
| | ว31257 | - | - | - | - | - | - | - | 15 | - | - | 15 |
| | ว31282 | - | - | - | - | - | - | - | 27 | - | - | 27 |
| ม.5 | ว32257 | - | - | - | - | - | - | 6 | 21 | - | - | 27 |
| | ว30290 | - | - | - | - | - | - | - | 24 | - | - | 24 |
| | ว32101 | 1 | 4 | 13 | 56 | 91 | 119 | 111 | 186 | - | - | 581 |
| | ว30203 | - | 2 | 12 | 33 | 43 | 47 | 71 | 108 | - | - | 316 |
| | ว30229 | - | 1 | - | 2 | 8 | 45 | 35 | 44 | - | - | 135 |
| | ว30223 | 2 | - | - | 9 | 24 | 34 | 28 | 84 | - | - | 181 |
| | ว30243 | - | - | - | 1 | 3 | 10 | 63 | 104 | - | - | 181 |
| | ว30249 | - | - | - | 5 | 11 | 28 | 45 | 46 | - | - | 135 |
| ม.6 | ว33251 | - | - | 1 | 1 | 14 | 42 | 42 | 77 | - | - | 177 |
| | ว33101 | - | 2 | 3 | 27 | 36 | 72 | 91 | 382 | 1 | - | 614 |
| | ว30231 | - | - | - | - | - | 12 | 53 | 112 | - | - | 177 |
| | ว33225 | - | - | - | - | 11 | 57 | 35 | 72 | - | - | 175 |
| | ว33245 | - | 1 | - | 2 | 4 | 34 | 51 | 83 | - | - | 175 |
| | ว33205 | - | - | 4 | 14 | 67 | 116 | 81 | 70 | - | - | 352 |
| | ว30292 | - | - | - | - | - | - | - | 27 | - | - | 27 |
| | รวม | 14 | 176 | 216 | 533 | 962 | 1,427 | 1,295 | 2,451 | 16 | - | 7,090 |

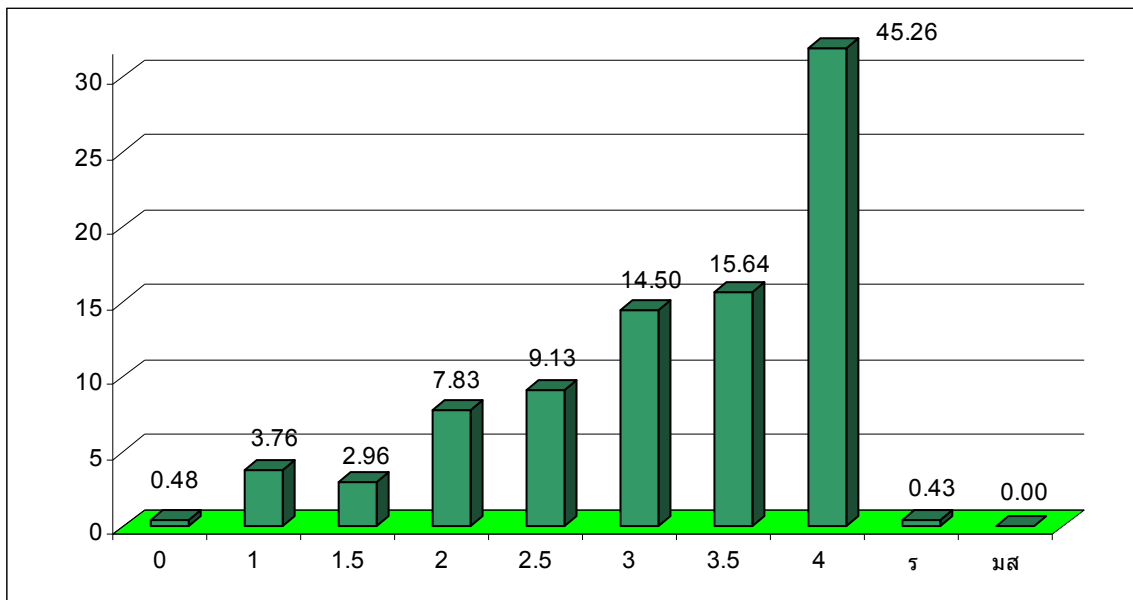
ผลสัมฤทธิ์ทางการเรียน

กลุ่มสาระสังคม ศาสนา วัฒนธรรม

ภาคเรียนที่ 1 ปีการศึกษา 2558

| ระดับผลการเรียน | 0 | 1 | 1.5 | 2 | 2.5 | 3 | 3.5 | 4 | ร | มส | รวม |
|-----------------|------|------|------|------|------|-------|-------|-------|------|------|--------|
| จำนวนนักเรียน | 52 | 411 | 323 | 855 | 997 | 1,583 | 1,708 | 4,942 | 47 | - | 10,918 |
| คิดเป็นร้อยละ | 0.48 | 3.76 | 2.96 | 7.83 | 9.13 | 14.50 | 15.64 | 45.26 | 0.43 | 0.00 | 100 |

ผลการเรียนเฉลี่ย = 3.27



กราฟเปรียบเทียบระดับผลการเรียน กลุ่มสาระสังคม ศาสนา วัฒนธรรม
ระดับชั้นมัธยมศึกษาปีที่ 1 - 6 ภาคเรียนที่ 1 ปีการศึกษา 2558

สรุปผลสัมฤทธิ์ทางการเรียนของนักเรียนแยกตามระดับชั้น

กลุ่มสาระ **สังคม ศาสนา วัฒนธรรม**

ภาคเรียนที่ 1 ปีการศึกษา 2558

| ชั้น | รหัสวิชา | 0 | 1 | 1.5 | 2 | 2.5 | 3 | 3.5 | 4 | ร | มส | รวม |
|------|----------|----|-----|-----|-----|-----|-------|-------|-------|----|----|--------|
| ม.1 | ส21101 | - | 13 | 6 | 52 | 66 | 114 | 98 | 272 | 1 | - | 622 |
| | ส21103 | - | 5 | 22 | 127 | 111 | 121 | 116 | 119 | 1 | - | 622 |
| | ส21231 | - | - | - | 10 | 16 | 87 | 123 | 386 | - | - | 622 |
| ม.2 | ส22102 | 18 | 17 | 19 | 43 | 58 | 104 | 92 | 243 | - | - | 594 |
| | ส22104 | 4 | 52 | 33 | 74 | 74 | 109 | 58 | 155 | 33 | - | 592 |
| | ส22234 | 3 | - | - | - | - | 50 | 31 | 513 | - | - | 597 |
| ม.3 | ส23101 | 2 | 25 | 9 | 38 | 51 | 60 | 81 | 340 | 1 | - | 607 |
| | ส23103 | 2 | 12 | 16 | 58 | 78 | 114 | 113 | 216 | - | - | 609 |
| | ส23203 | - | - | - | - | - | 3 | 5 | 107 | 1 | - | 116 |
| | ส23205 | - | - | - | - | - | 4 | 26 | 52 | - | - | 82 |
| | ส23235 | - | 22 | 12 | 56 | 78 | 95 | 35 | 309 | - | - | 607 |
| ม.4 | ส31101 | 3 | 33 | 22 | 54 | 77 | 130 | 156 | 140 | - | - | 615 |
| | ส31201 | 3 | 16 | 13 | 42 | 73 | 69 | 35 | 12 | - | - | 263 |
| | ส31206 | - | - | - | 1 | 2 | 6 | 9 | 39 | - | - | 57 |
| | ส31207 | - | - | - | 4 | 10 | 15 | 11 | 3 | 1 | - | 44 |
| | ส31204 | 1 | 41 | 26 | 7 | 10 | 1 | - | - | - | - | 86 |
| ม.5 | ส32101 | 7 | 68 | 49 | 69 | 91 | 94 | 101 | 101 | 1 | - | 581 |
| | ส32103 | 7 | 40 | 46 | 144 | 87 | 112 | 62 | 83 | - | - | 581 |
| | ส32207 | - | 13 | 9 | 7 | 7 | 11 | 20 | 198 | - | - | 265 |
| | ส30232 | - | 8 | - | - | - | - | - | 572 | 1 | - | 581 |
| ม.6 | ส33101 | - | 12 | 10 | 11 | 29 | 78 | 90 | 382 | 2 | - | 614 |
| | ส33103 | 2 | 21 | 23 | 37 | 53 | 114 | 192 | 168 | 4 | - | 614 |
| | ส33201 | - | 1 | - | 2 | 7 | 31 | 91 | 129 | 1 | - | 262 |
| | ส33202 | - | 11 | 5 | 6 | 3 | 7 | 16 | 23 | - | - | 71 |
| | ส30234 | - | 1 | 3 | 13 | 16 | 54 | 147 | 380 | - | - | 614 |
| | รวม | 52 | 411 | 323 | 855 | 997 | 1,583 | 1,708 | 4,942 | 47 | - | 10,918 |

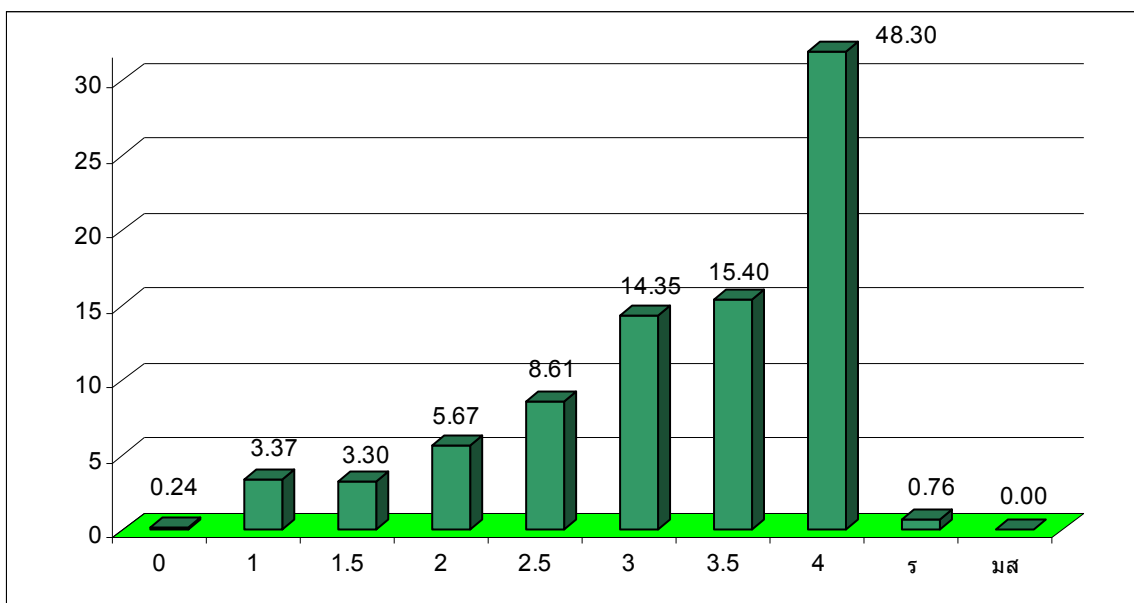
ผลสัมฤทธิ์ทางการเรียน

กลุ่มสาระสุขศึกษา พลศึกษา

ภาคเรียนที่ 1 ปีการศึกษา 2558

| ระดับผลการเรียน | 0 | 1 | 1.5 | 2 | 2.5 | 3 | 3.5 | 4 | ร | มส | รวม |
|-----------------|------|------|------|------|------|-------|-------|-------|------|------|-------|
| จำนวนนักเรียน | 14 | 196 | 192 | 330 | 501 | 835 | 896 | 2,810 | 44 | - | 5,818 |
| คิดเป็นร้อยละ | 0.24 | 3.37 | 3.30 | 5.67 | 8.61 | 14.35 | 15.40 | 48.30 | 0.76 | 0.00 | 100 |

ผลการเรียนเฉลี่ย = 3.34



กราฟเปรียบเทียบระดับผลการเรียน กลุ่มสาระสุขศึกษา พลศึกษา
ระดับชั้นมัธยมศึกษาปีที่ 1 - 6 ภาคเรียนที่ 1 ปีการศึกษา 2558

สรุปผลสัมฤทธิ์ทางการเรียนของนักเรียนแยกตามระดับชั้น กลุ่มสาระ สุขศึกษา พลศึกษา

ภาคเรียนที่ 1 ปีการศึกษา 2558

| ชั้น | รหัสวิชา | 0 | 1 | 1.5 | 2 | 2.5 | 3 | 3.5 | 4 | ร | มส | รวม |
|------|----------|----|-----|-----|-----|-----|-----|-----|-------|----|----|-------|
| ม.1 | พ21101 | 1 | 17 | 15 | 21 | 38 | 62 | 132 | 336 | - | - | 622 |
| | พ21103 | - | 13 | 10 | 32 | 31 | 129 | 80 | 320 | 7 | - | 622 |
| ม.2 | พ22102 | 7 | 15 | 26 | 42 | 52 | 103 | 100 | 239 | 6 | - | 590 |
| | พ22104 | 3 | 4 | 11 | 26 | 31 | 31 | 73 | 398 | 17 | - | 594 |
| ม.3 | พ23101 | - | 4 | 5 | 34 | 65 | 132 | 142 | 224 | 1 | - | 607 |
| | พ23103 | - | 51 | 60 | 57 | 50 | 68 | 52 | 260 | 9 | - | 607 |
| | พ20207 | - | 1 | - | 2 | 2 | 4 | 10 | 8 | - | - | 27 |
| | พ20219 | - | 5 | - | - | - | 2 | - | 25 | 1 | - | 33 |
| ม.4 | พ31207 | - | - | - | 1 | 6 | 10 | 6 | 19 | - | - | 42 |
| | พ31101 | 3 | 75 | 29 | 39 | 102 | 67 | 35 | 263 | 2 | - | 615 |
| | พ30203 | - | 1 | 2 | 1 | 5 | 16 | 18 | 46 | - | - | 89 |
| ม.5 | พ32207 | - | - | - | 3 | 10 | 21 | 21 | 31 | - | - | 86 |
| | พ32101 | - | 10 | 32 | 66 | 77 | 110 | 71 | 215 | - | - | 581 |
| ม.6 | พ33101 | - | - | 2 | 6 | 32 | 78 | 149 | 346 | 1 | - | 614 |
| | พ33205 | - | - | - | - | - | 2 | 7 | 80 | - | - | 89 |
| | รวม | 14 | 196 | 192 | 330 | 501 | 835 | 896 | 2,810 | 44 | - | 5,818 |

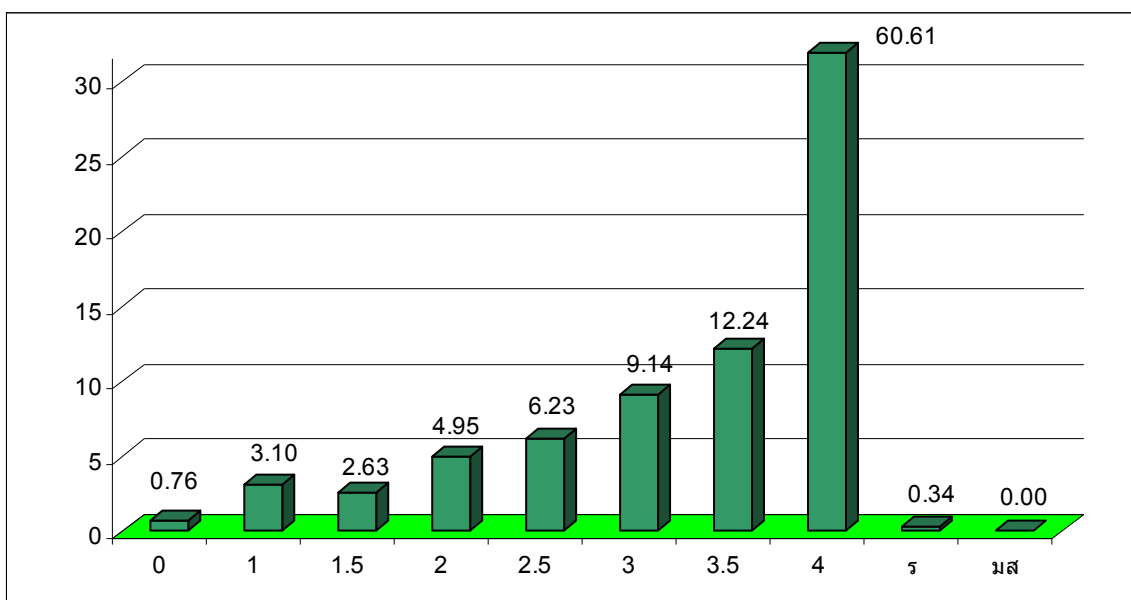
ผลสัมฤทธิ์ทางการเรียน

กลุ่มสาระศิลปะศึกษา

ภาคเรียนที่ 1 ปีการศึกษา 2558

| ระดับผลการเรียน | 0 | 1 | 1.5 | 2 | 2.5 | 3 | 3.5 | 4 | ร | มส | รวม |
|-----------------|------|------|------|------|------|------|-------|-------|------|------|-------|
| จำนวนนักเรียน | 29 | 119 | 101 | 190 | 239 | 351 | 470 | 2,327 | 13 | - | 3,839 |
| คิดเป็นร้อยละ | 0.76 | 3.10 | 2.63 | 4.95 | 6.23 | 9.14 | 12.24 | 60.61 | 0.34 | 0.00 | 100 |

ผลการเรียนเฉลี่ย = 3.46



กราฟเปรียบเทียบระดับผลการเรียน กลุ่มสาระศิลปะ ระดับชั้นมัธยมศึกษาปีที่ 1 - 6 ภาคเรียนที่ 1 ปีการศึกษา 2558

ภาคเรียนที่ 1 ปีการศึกษา 2558

| ชั้น | รหัสวิชา | 0 | 1 | 1.5 | 2 | 2.5 | 3 | 3.5 | 4 | ร | มส | รวม |
|------|----------|----|-----|-----|-----|-----|-----|-----|-------|----|----|-------|
| ม.1 | ศ21101 | 1 | 14 | 43 | 110 | 106 | 90 | 67 | 191 | - | - | 622 |
| ม.2 | ศ22102 | 2 | 8 | 14 | 17 | 36 | 95 | 86 | 337 | 1 | - | 596 |
| ม.3 | ศ23101 | 19 | 54 | 24 | 35 | 55 | 51 | 79 | 290 | - | - | 607 |
| | ศ23241 | - | 1 | - | - | 1 | 1 | 5 | 13 | 1 | - | 22 |
| | ศ23243 | - | - | - | 2 | - | - | - | 16 | - | - | 18 |
| | ศ23274 | - | - | - | - | - | 3 | 15 | 7 | - | - | 25 |
| ม.4 | ศ31101 | 7 | 28 | 12 | 7 | 6 | 16 | 20 | 518 | - | - | 614 |
| | ศ31203 | - | - | - | - | - | - | - | 36 | - | - | 36 |
| | ศ31277 | - | - | - | - | - | - | - | 28 | 2 | - | 30 |
| | ศ31282 | - | - | - | - | - | 4 | 12 | 14 | - | - | 30 |
| ม.5 | ศ32101 | - | 12 | 7 | 15 | 27 | 82 | 173 | 257 | 8 | - | 581 |
| ม.6 | ศ33101 | - | 2 | 1 | 4 | 8 | 8 | 13 | 577 | 1 | - | 614 |
| | ศ33220 | - | - | - | - | - | 1 | - | 19 | - | - | 20 |
| | ศ33215 | - | - | - | - | - | - | - | 24 | - | - | 24 |
| | รวม | 29 | 119 | 101 | 190 | 239 | 351 | 470 | 2,327 | 13 | - | 3,839 |

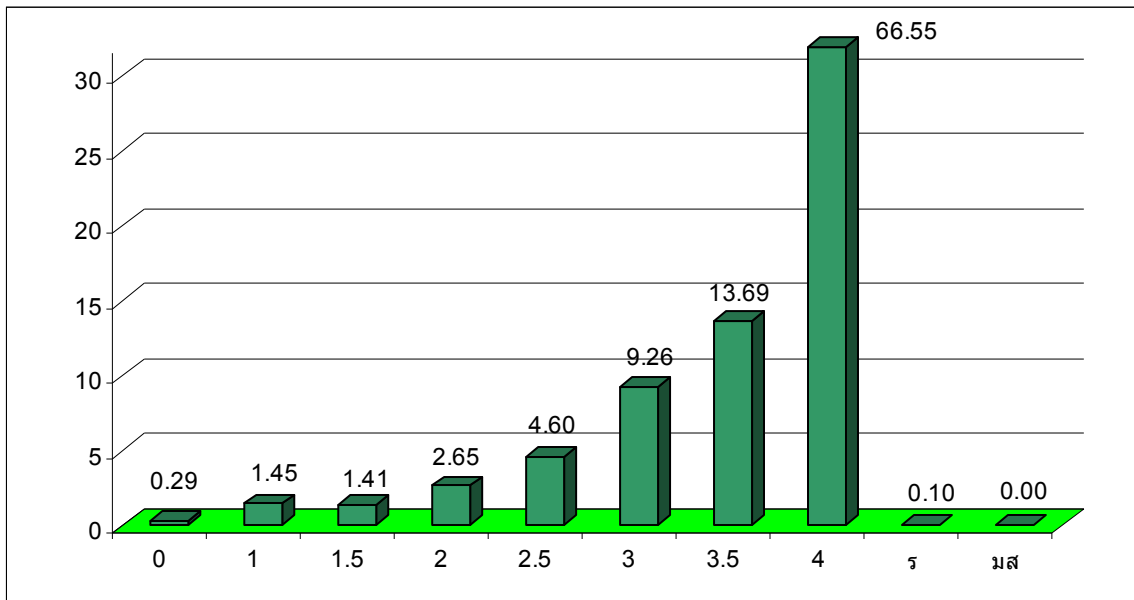
ผลสัมฤทธิ์ทางการเรียน

กลุ่มสาระการเรียนรู้ อาชีวศึกษาและเทคโนโลยี

ภาคเรียนที่ 1 ปีการศึกษา 2558

| ระดับผลการเรียน | 0 | 1 | 1.5 | 2 | 2.5 | 3 | 3.5 | 4 | ร | มส | รวม |
|-----------------|------|------|------|------|------|------|-------|-------|------|------|-------|
| จำนวนนักเรียน | 14 | 70 | 68 | 128 | 222 | 447 | 661 | 3,213 | 5 | - | 4,828 |
| คิดเป็นร้อยละ | 0.29 | 1.45 | 1.41 | 2.65 | 4.60 | 9.26 | 13.69 | 66.55 | 0.10 | 0.00 | 100 |

ผลการเรียนเฉลี่ย = 3.63



กราฟเปรียบเทียบระดับผลการเรียน กลุ่มสาระการเรียนรู้ อาชีวศึกษาและเทคโนโลยี
ระดับชั้นมัธยมศึกษาปีที่ 1 - 6 ภาคเรียนที่ 1 ปีการศึกษา 2558

การงานอาชีพและเทคโนโลยี

ภาคเรียนที่ 1 ปีการศึกษา 2558

| ชั้น | รหัสวิชา | 0 | 1 | 1.5 | 2 | 2.5 | 3 | 3.5 | 4 | ว | มส | รวม |
|------|----------|----|----|-----|-----|-----|-----|-----|-------|---|----|-------|
| ม.1 | ง20251 | - | - | - | - | 9 | 19 | 40 | 157 | - | - | 225 |
| | ง20252 | - | - | - | - | 2 | 18 | 81 | 256 | - | - | 357 |
| ม.2 | ง22102 | 5 | 6 | 9 | 30 | 38 | 83 | 103 | 321 | 1 | - | 596 |
| | ง22262 | 3 | 5 | 17 | 31 | 65 | 111 | 96 | 203 | - | - | 531 |
| ม.3 | ง20298 | - | - | - | 4 | - | 11 | 4 | 15 | 3 | - | 37 |
| | ง23101 | 3 | 37 | 26 | 16 | 22 | 42 | 54 | 406 | 1 | - | 607 |
| | ง23275 | - | - | - | - | - | - | 7 | 29 | - | - | 36 |
| | ง23281 | - | - | - | 3 | 7 | 10 | 10 | 28 | - | - | 58 |
| | ง20258 | - | - | 5 | 33 | 66 | 96 | 109 | 298 | - | - | 607 |
| | ง21267 | - | - | - | - | 1 | 6 | 9 | 47 | - | - | 63 |
| ม.4 | ง31262 | - | - | - | - | - | 3 | 15 | 251 | - | - | 269 |
| | ง31285 | - | - | - | - | - | - | - | 26 | - | - | 26 |
| | ง31274 | 2 | 1 | - | 5 | 1 | 2 | 3 | 29 | - | - | 43 |
| | ง31276 | 1 | 1 | - | - | 1 | 6 | 2 | 30 | - | - | 41 |
| | ง31252 | - | - | - | - | - | 1 | 3 | 9 | - | - | 13 |
| ม.5 | ง32262 | - | - | - | - | - | 1 | - | 264 | - | - | 265 |
| | ง30245 | - | 4 | 1 | 4 | 10 | 25 | 72 | 421 | - | - | 537 |
| | ง30251 | - | - | - | - | - | - | 7 | 17 | - | - | 24 |
| | ง32214 | - | - | - | - | - | 6 | 3 | 11 | - | - | 20 |
| | ง31242 | - | - | - | - | - | 3 | 5 | 12 | - | - | 20 |
| ม.6 | ง33261 | - | 3 | - | - | - | 1 | - | 85 | - | - | 89 |
| | ง33262 | - | - | - | - | - | 1 | 31 | 230 | - | - | 262 |
| | ง33264 | - | - | - | - | - | - | - | 30 | - | - | 30 |
| | ง33271 | - | 12 | 10 | 2 | - | 2 | 4 | 14 | - | - | 44 |
| | ง33275 | - | 1 | - | - | - | - | 3 | 24 | - | - | 28 |
| | รวม | 14 | 70 | 68 | 128 | 222 | 447 | 661 | 3,213 | 5 | - | 4,828 |

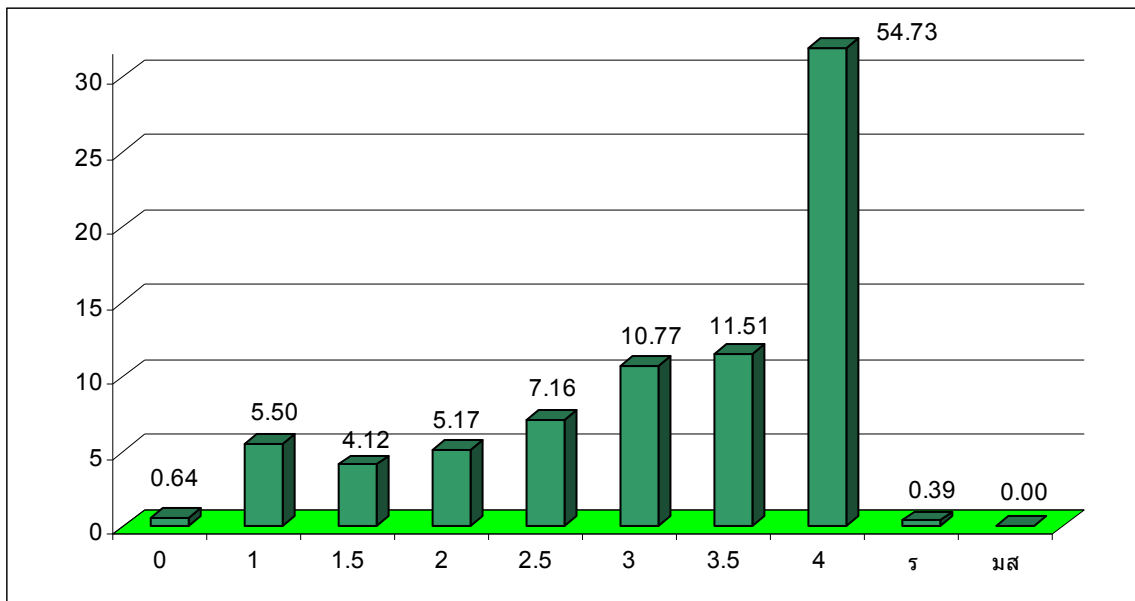
ผลสัมฤทธิ์ทางการเรียน

กลุ่มสาระภาษาต่างประเทศ

ภาคเรียนที่ 1 ปีการศึกษา 2558

| ระดับผลการเรียน | 0 | 1 | 1.5 | 2 | 2.5 | 3 | 3.5 | 4 | ร | มส | รวม |
|-----------------|------|------|------|------|-------|-------|-------|-------|------|------|--------|
| จำนวนนักเรียน | 100 | 854 | 640 | 804 | 1,112 | 1,674 | 1,789 | 8,504 | 60 | - | 15,537 |
| คิดเป็นร้อยละ | 0.64 | 5.50 | 4.12 | 5.17 | 7.16 | 10.77 | 11.51 | 54.73 | 0.39 | 0.00 | 100 |

ผลการเรียนเฉลี่ย = 3.33



กราฟเปรียบเทียบระดับผลการเรียน กลุ่มสาระภาษาต่างประเทศ
ระดับชั้นมัธยมศึกษาปีที่ 1 - 6 ภาคเรียนที่ 1 ปีการศึกษา 2558

กลุ่มสาระภาษาต่างประเทศ แยกตามระดับชั้น

| ชั้น | รหัสวิชา | 0 | 1 | 1.5 | 2 | 2.5 | 3 | 3.5 | 4 | ร | มส | รวม |
|------|----------|----|---------|-----|----|-----|-----|-----|-----|----|----|-----|
| ม.1 | อ21101 | 1 | 56 | 91 | 69 | 91 | 83 | 73 | 158 | - | - | 622 |
| | อ21211 | - | - | - | 2 | 11 | 41 | 38 | 530 | - | - | 622 |
| | อ21213 | 1 | 18 | 38 | 34 | 60 | 71 | 94 | 306 | - | - | 622 |
| | ฝ21215 | - | - | - | - | - | - | 4 | 82 | - | - | 86 |
| | จ21217 | - | 5 | 6 | 1 | 5 | 6 | 7 | 199 | 1 | - | 230 |
| | ญ21221 | - | 9 | 24 | 11 | 21 | 19 | 26 | 197 | - | - | 307 |
| ม.2 | อ22102 | 12 | 87 | 65 | 72 | 77 | 90 | 50 | 143 | - | - | 596 |
| | อ22212 | 1 | 5 | 10 | 13 | 16 | 29 | 63 | 455 | 1 | - | 593 |
| | อ22214 | 15 | 10 3 | 45 | 72 | 80 | 61 | 65 | 149 | 5 | - | 595 |
| | ฝ22216 | - | - | - | 4 | 1 | 1 | 10 | 103 | - | - | 119 |
| | จ22218 | 1 | 22 | 8 | 7 | 17 | 15 | 15 | 135 | 4 | - | 224 |
| | ญ22222 | 11 | 3 | 2 | 5 | 13 | 16 | 20 | 108 | - | - | 178 |
| ม.3 | อ23101 | 1 | 9 | 32 | 79 | 119 | 145 | 73 | 149 | - | - | 607 |
| | อ23207 | - | - | - | - | 1 | 7 | 8 | 64 | - | - | 80 |
| | อ23211 | 11 | 54 | 30 | 39 | 35 | 45 | 43 | 349 | 1 | - | 607 |
| | อ23213 | - | 61 | 54 | 46 | 65 | 100 | 83 | 194 | 4 | - | 607 |
| | ฝ23215 | - | - | - | - | - | - | - | 120 | - | - | 120 |
| | จ23217 | 1 | 4 | 4 | 10 | 3 | 9 | 7 | 199 | 1 | - | 238 |
| ม.4 | อ31101 | 2 | 46 | 58 | 60 | 133 | 119 | 80 | 113 | 4 | - | 615 |
| | อ31207 | - | - | - | - | - | - | - | 14 | - | - | 14 |
| | อ31211 | 11 | 29 | 6 | 17 | 16 | 26 | 28 | 482 | - | - | 615 |
| | อ31205 | 1 | 30 | 15 | 12 | 11 | 23 | 20 | 65 | - | - | 177 |
| | จ31224 | - | 4 | 5 | 1 | 5 | 5 | 6 | 170 | - | - | 196 |
| | ฝ31218 | - | - | - | - | - | - | - | 81 | - | - | 81 |
| ม.4 | จ31222 | 1 | 2 | - | 7 | 6 | 13 | 4 | 11 | - | - | 44 |
| | จ31220 | 1 | 5 | 4 | 4 | 3 | 4 | 8 | 15 | - | - | 44 |
| | ฝ31216 | 1 | 3 | 1 | 3 | 3 | 1 | 1 | 5 | - | - | 18 |
| | ญ31228 | - | - | 2 | 1 | 2 | 6 | 2 | 12 | - | - | 25 |
| | อ31209 | 18 | 12 3 | 20 | 24 | 25 | 45 | 42 | 316 | 2 | - | 615 |
| | ฝ31214 | 1 | 3 | 1 | 3 | 3 | 1 | 1 | 5 | - | - | 18 |
| | ฝ31220 | 1 | 3 | 1 | 3 | 3 | 1 | 1 | 5 | - | - | 18 |
| | จ31226 | - | 6 | 3 | 3 | 1 | 3 | 4 | 13 | 10 | - | 43 |
| | ญ31232 | - | 3 | 2 | - | 4 | 3 | 1 | 12 | - | - | 25 |
| | ญ31230 | 1 | 2 | 1 | 6 | 3 | 7 | 11 | 219 | 1 | - | 251 |
| | ญ31226 | - | 5 | - | 4 | 3 | 1 | 2 | 10 | - | - | 25 |

| ชั้น | รหัสวิชา | 0 | 1 | 1.5 | 2 | 2.5 | 3 | 3.5 | 4 | ร | มส | รวม |
|------|----------|-----|-----|-----|-----|-------|-------|-------|-------|----|----|--------|
| ม.5 | อ32101 | - | 7 | 20 | 29 | 23 | 109 | 86 | 306 | 1 | - | 581 |
| | อ32207 | - | - | - | - | - | - | 1 | 15 | - | - | 16 |
| | อ32209 | 2 | 10 | 16 | 29 | 30 | 66 | 135 | 290 | 3 | - | 581 |
| | ฟ32218 | - | - | - | - | - | - | - | 91 | - | - | 91 |
| | อ32205 | 2 | 11 | 6 | 16 | 26 | 48 | 30 | 38 | - | - | 177 |
| | อ32211 | - | 2 | 2 | 1 | 17 | 26 | 47 | 485 | 1 | - | 581 |
| | ฟ32214 | - | 6 | 1 | 4 | 2 | 1 | 1 | 3 | - | - | 18 |
| | ฟ32216 | 1 | 5 | 1 | 4 | 2 | 1 | 1 | 3 | - | - | 18 |
| | ฟ32220 | - | - | - | - | - | - | - | 18 | - | - | 18 |
| | จ32220 | - | 4 | 2 | 6 | 5 | 10 | 7 | 26 | 3 | - | 63 |
| | จ32222 | - | 2 | 1 | 4 | 4 | 3 | - | 30 | - | - | 44 |
| | จ32224 | - | 5 | 3 | 6 | 5 | 4 | 15 | 140 | 2 | - | 180 |
| | จ32226 | - | - | 3 | 5 | 3 | 12 | 12 | 9 | - | - | 44 |
| | ญ32226 | - | 7 | - | 7 | 7 | 3 | 6 | 10 | - | - | 40 |
| | ญ32228 | - | 1 | - | 1 | 2 | 5 | 4 | 8 | 6 | - | 27 |
| | ญ32230 | - | 5 | 1 | 2 | 3 | 5 | 6 | 168 | - | - | 190 |
| | ญ32232 | - | 1 | - | 2 | 3 | 1 | 3 | 17 | - | - | 27 |
| ม.6 | อ33101 | - | 1 | 9 | 8 | 45 | 134 | 152 | 264 | 1 | - | 614 |
| | อ33205 | 1 | 4 | 7 | 28 | 33 | 43 | 28 | 29 | - | - | 173 |
| | อ33209 | - | 13 | 13 | 8 | 20 | 120 | 239 | 197 | 4 | - | 614 |
| | อ33211 | - | 12 | 4 | 9 | 19 | 45 | 61 | 463 | 1 | - | 614 |
| | ฟ33214 | - | 6 | 2 | - | 2 | 1 | 3 | 1 | - | - | 15 |
| | ฟ33216 | - | 6 | 2 | - | 2 | 1 | 3 | 1 | - | - | 15 |
| | ฟ33218 | - | - | - | - | - | - | - | 108 | - | - | 108 |
| | จ33220 | - | 10 | 6 | 9 | 3 | 8 | 7 | 31 | - | - | 74 |
| | จ33222 | - | 15 | 4 | 1 | 4 | 2 | 2 | 14 | 2 | - | 44 |
| | จ33224 | - | 1 | - | 1 | 2 | 5 | 16 | 139 | 1 | - | 165 |
| | ญ33226 | - | 4 | 1 | 4 | - | 4 | 3 | 20 | 1 | - | 37 |
| | ญ33228 | - | 2 | 1 | - | 3 | 6 | 3 | 12 | - | - | 27 |
| | ญ33230 | - | 2 | 1 | 2 | - | 2 | 13 | 195 | - | - | 215 |
| | รวม | 100 | 854 | 640 | 804 | 1,112 | 1,674 | 1,789 | 8,504 | 60 | - | 15,537 |

สรุปผลสัมฤทธิ์ทางการเรียนของนักเรียนแยกตามกลุ่มสาระ
ประจำปีการศึกษา 2558

ภาคเรียนที่ 1 ปีการศึกษา 2558

| กลุ่มสาระ | 0 | 1 | 1.5 | 2 | 2.5 | 3 | 3.5 | 4 | ร | มส | รวม |
|------------------|-----|-----|-----|-----|-------|-------|-------|-------|----|----|--------|
| ภาษาไทย | 39 | 184 | 147 | 281 | 416 | 653 | 689 | 2,102 | 13 | - | 4,524 |
| คณิตศาสตร์ | 48 | 362 | 484 | 840 | 927 | 1,051 | 825 | 2,016 | 2 | - | 6,555 |
| วิทยาศาสตร์ | 14 | 176 | 216 | 533 | 962 | 1,427 | 1,295 | 2,451 | 16 | - | 7,090 |
| สังคมฯ | 52 | 411 | 323 | 855 | 997 | 1,583 | 1,708 | 4,942 | 47 | - | 10,918 |
| สุขศึกษา พลศึกษา | 14 | 196 | 192 | 330 | 501 | 835 | 896 | 2,810 | 44 | - | 5,818 |
| ศิลปะ | 29 | 119 | 101 | 190 | 239 | 351 | 470 | 2,327 | 13 | - | 3,839 |
| การงาน ฯ | 14 | 70 | 68 | 128 | 222 | 447 | 661 | 3,213 | 5 | - | 4,828 |
| ภาษาต่างประเทศ | 100 | 854 | 640 | 804 | 1,112 | 1,674 | 1,789 | 8,504 | 60 | - | 15,537 |

ระดับผลการเรียนเฉลี่ยรวม 3.29

| กลุ่มสาระ | ระดับผลการเรียนเฉลี่ย |
|------------------|-----------------------|
| ภาษาไทย | 3.28 |
| คณิตศาสตร์ | 2.93 |
| วิทยาศาสตร์ | 3.19 |
| สังคมฯ | 3.27 |
| สุขศึกษา พลศึกษา | 3.34 |
| ศิลปะ | 3.46 |
| การงาน ฯ | 3.63 |
| ภาษาต่างประเทศ | 3.33 |

เปรียบเทียบระดับผลการเรียนของนักเรียน ระดับชั้นมัธยมศึกษาปีที่

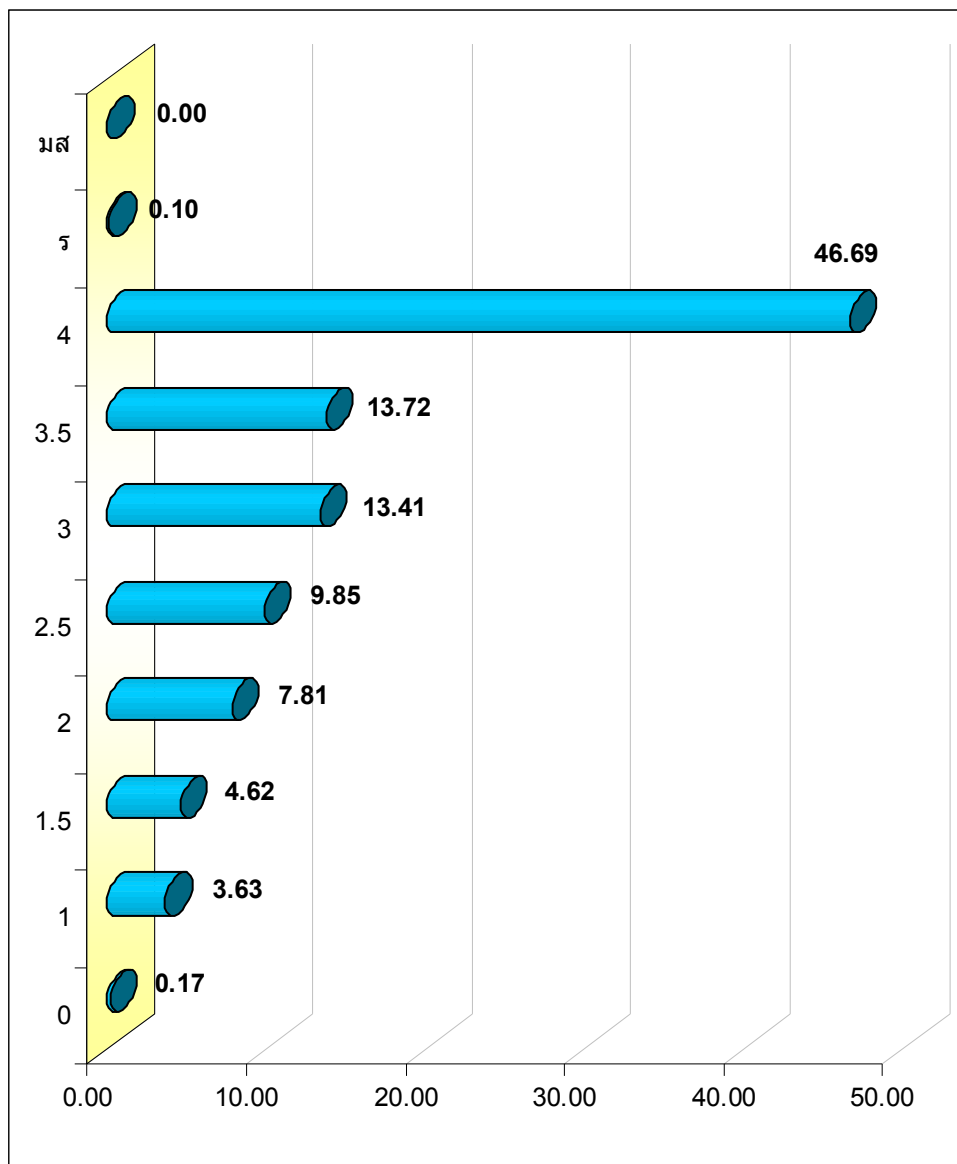
1

ปีการศึกษา 2558

ภาคเรียนที่ 1

| ระดับผลการเรียน | 0 | 1 | 1.5 | 2 | 2.5 | 3 | 3.5 | 4 | ร | มส | รวม |
|-----------------|------|------|------|------|------|-------|-------|-------|------|------|-------|
| จำนวนนักเรียน | 17 | 361 | 460 | 777 | 980 | 1,335 | 1,366 | 4,647 | 10 | - | 9,953 |
| คิดเป็นร้อยละ | 0.17 | 3.63 | 4.62 | 7.81 | 9.85 | 13.41 | 13.72 | 46.69 | 0.10 | 0.00 | 100 |

ผลการเรียนเฉลี่ย = 3.26



สรุปผลการเรียนนักเรียน ระดับชั้นมัธยมศึกษาปีที่ ๑

ภาคเรียนที่ 1

| ที่ | รหัสวิชา | 0 | 1 | 1.5 | 2 | 2.5 | 3 | 3.5 | 4 | ว | มส | รวม |
|-----|----------|----|-----|-----|-----|-----|-------|-------|-------|----|----|-------|
| 1 | ท21101 | 1 | 88 | 59 | 64 | 84 | 80 | 99 | 147 | 0 | 0 | 622 |
| 2 | ท20204 | 1 | 0 | 0 | 1 | 11 | 36 | 64 | 509 | 0 | 0 | 622 |
| 3 | ค21101 | 5 | 27 | 44 | 63 | 95 | 123 | 65 | 200 | 0 | 0 | 622 |
| 4 | ค20201 | 4 | 22 | 40 | 87 | 111 | 105 | 81 | 172 | 0 | 0 | 622 |
| 5 | ว21101 | 2 | 74 | 62 | 93 | 111 | 128 | 76 | 76 | 0 | 0 | 622 |
| 6 | ว21201 | 0 | 0 | 0 | 0 | 1 | 3 | 2 | 34 | 0 | 0 | 40 |
| 7 | ส21101 | 0 | 13 | 6 | 52 | 66 | 114 | 98 | 272 | 1 | 0 | 622 |
| 8 | ส21103 | 0 | 5 | 22 | 127 | 111 | 121 | 116 | 119 | 1 | 0 | 622 |
| 9 | ส21231 | 0 | 0 | 0 | 10 | 16 | 87 | 123 | 386 | 0 | 0 | 622 |
| 10 | พ21101 | 1 | 17 | 15 | 21 | 38 | 62 | 132 | 336 | 0 | 0 | 622 |
| 11 | พ21103 | 0 | 13 | 10 | 32 | 31 | 129 | 80 | 320 | 7 | 0 | 622 |
| 12 | ศ21101 | 1 | 14 | 43 | 110 | 106 | 90 | 67 | 191 | 0 | 0 | 622 |
| 13 | ง20251 | 0 | 0 | 0 | 0 | 9 | 19 | 40 | 157 | 0 | 0 | 225 |
| 14 | ง20252 | 0 | 0 | 0 | 0 | 2 | 18 | 81 | 256 | 0 | 0 | 357 |
| 15 | ฉ21101 | 1 | 56 | 91 | 69 | 91 | 83 | 73 | 158 | 0 | 0 | 622 |
| 16 | ฉ21211 | 0 | 0 | 0 | 2 | 11 | 41 | 38 | 530 | 0 | 0 | 622 |
| 17 | ฉ21213 | 1 | 18 | 38 | 34 | 60 | 71 | 94 | 306 | 0 | 0 | 622 |
| 18 | ฝ21215 | 0 | 0 | 0 | 0 | 0 | 0 | 4 | 82 | 0 | 0 | 86 |
| 19 | จ21217 | 0 | 5 | 6 | 1 | 5 | 6 | 7 | 199 | 1 | 0 | 230 |
| 20 | ญ21221 | 0 | 9 | 24 | 11 | 21 | 19 | 26 | 197 | 0 | 0 | 307 |
| | รวม | 17 | 361 | 460 | 777 | 980 | 1,335 | 1,366 | 4,647 | 10 | - | 9,953 |

เปรียบเทียบระดับผลการเรียนของนักเรียน ระดับชั้นมัธยมศึกษาปีที่

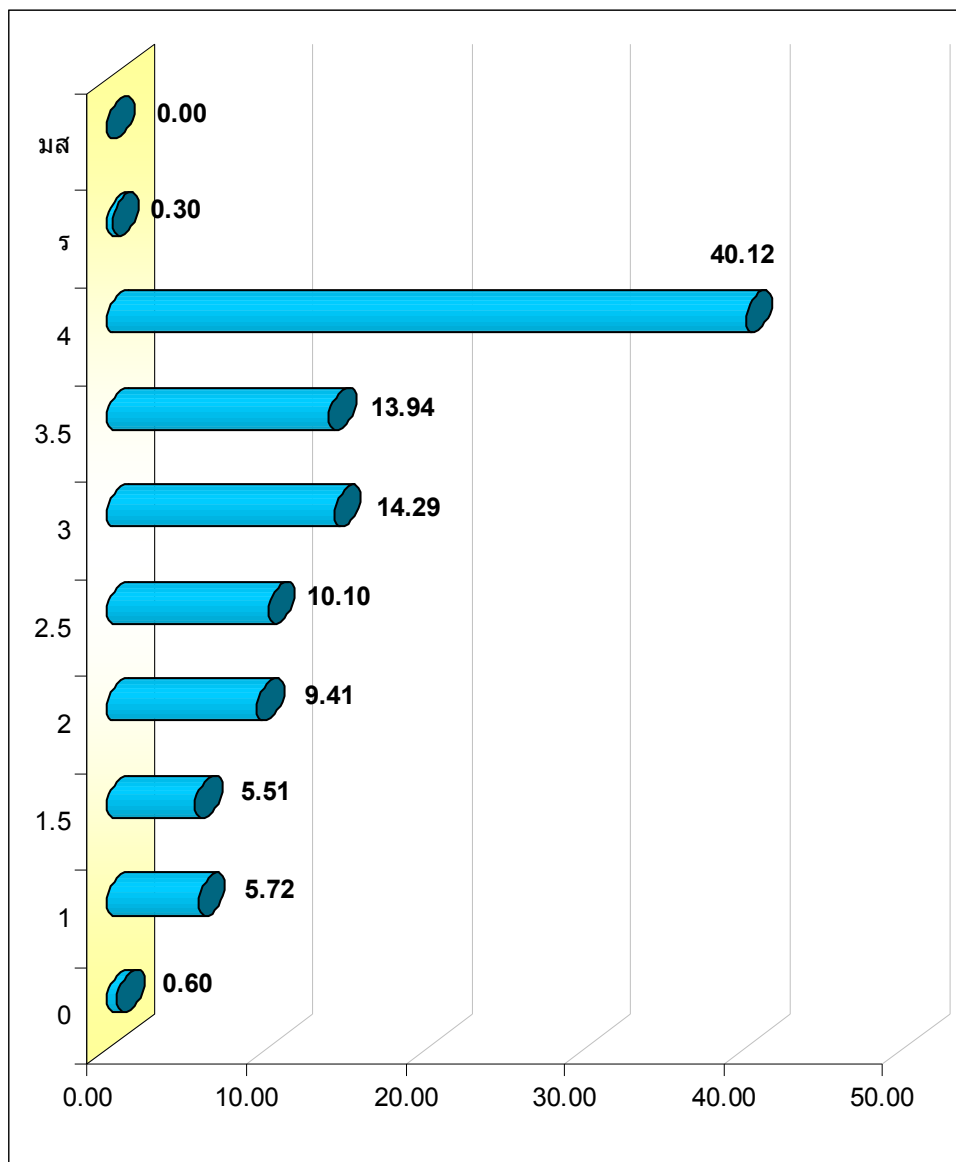
2

ปีการศึกษา 2558

ภาคเรียนที่ 1

| ระดับผลการเรียน | 0 | 1 | 1.5 | 2 | 2.5 | 3 | 3.5 | 4 | ร | มส | รวม |
|-----------------|------|------|------|------|-------|-------|-------|-------|------|------|-------|
| จำนวนนักเรียน | 58 | 552 | 532 | 908 | 975 | 1,379 | 1,345 | 3,871 | 29 | - | 9,649 |
| คิดเป็นร้อยละ | 0.60 | 5.72 | 5.51 | 9.41 | 10.10 | 14.29 | 13.94 | 40.12 | 0.30 | 0.00 | 100 |

ผลการเรียนเฉลี่ย = 3.11



สรุปผลการเรียนนักเรียน ระดับชั้นมัธยมศึกษาปีที่ ๒

ภาคเรียนที่ 1

| ที่. | รหัสวิชา | 0 | 1 | 1.5 | 2 | 2.5 | 3 | 3.5 | 4 | ว | มส | รวม |
|------|----------|----|-----|-----|-----|-----|-------|-------|-------|----|----|-------|
| 1 | ท22101 | 30 | 62 | 54 | 64 | 86 | 84 | 82 | 138 | 0 | 0 | 600 |
| 2 | ค22101 | 8 | 61 | 70 | 94 | 92 | 81 | 54 | 139 | 0 | 0 | 599 |
| 3 | ค20203 | 5 | 128 | 97 | 103 | 70 | 47 | 46 | 103 | 0 | 0 | 599 |
| 4 | ว22101 | 1 | 30 | 42 | 61 | 102 | 164 | 100 | 88 | 11 | 0 | 599 |
| 5 | ว20211 | 0 | 0 | 0 | 0 | 0 | 0 | 4 | 60 | 0 | 0 | 64 |
| 6 | ส22101 | 0 | 15 | 24 | 62 | 60 | 92 | 74 | 272 | 0 | 0 | 599 |
| 7 | ส22103 | 0 | 1 | 2 | 33 | 30 | 115 | 103 | 315 | 0 | 0 | 599 |
| 8 | ส22233 | 0 | 0 | 0 | 26 | 21 | 69 | 47 | 436 | 0 | 0 | 599 |
| 9 | พ22101 | 5 | 25 | 46 | 110 | 107 | 147 | 112 | 47 | 0 | 0 | 599 |
| 10 | พ22103 | 0 | 1 | 0 | 14 | 13 | 98 | 245 | 228 | 0 | 0 | 599 |
| 11 | ศ22101 | 4 | 12 | 11 | 50 | 71 | 120 | 90 | 241 | 0 | 0 | 599 |
| 12 | ง20257 | 0 | 0 | 0 | 0 | 0 | 0 | 0 | 64 | 0 | 0 | 64 |
| 13 | ง22101 | 0 | 10 | 7 | 44 | 80 | 114 | 103 | 241 | 0 | 0 | 599 |
| 14 | ง20243 | 0 | 9 | 2 | 10 | 21 | 35 | 86 | 368 | 4 | 0 | 535 |
| 15 | อ22101 | 5 | 79 | 61 | 74 | 74 | 81 | 62 | 159 | 4 | 0 | 599 |
| 16 | อ22211 | 0 | 1 | 4 | 49 | 53 | 52 | 61 | 379 | 0 | 0 | 599 |
| 17 | อ22213 | 0 | 76 | 89 | 97 | 80 | 57 | 52 | 140 | 8 | 0 | 599 |
| 18 | ผ22215 | 0 | 0 | 0 | 0 | 0 | 0 | 0 | 119 | 0 | 0 | 119 |
| 19 | จ22217 | 0 | 8 | 12 | 7 | 10 | 14 | 14 | 159 | 2 | 0 | 226 |
| 20 | ญ22221 | 0 | 34 | 11 | 10 | 5 | 9 | 10 | 175 | 0 | 0 | 254 |
| | รวม | 58 | 552 | 532 | 908 | 975 | 1,379 | 1,345 | 3,871 | 29 | - | 9,649 |

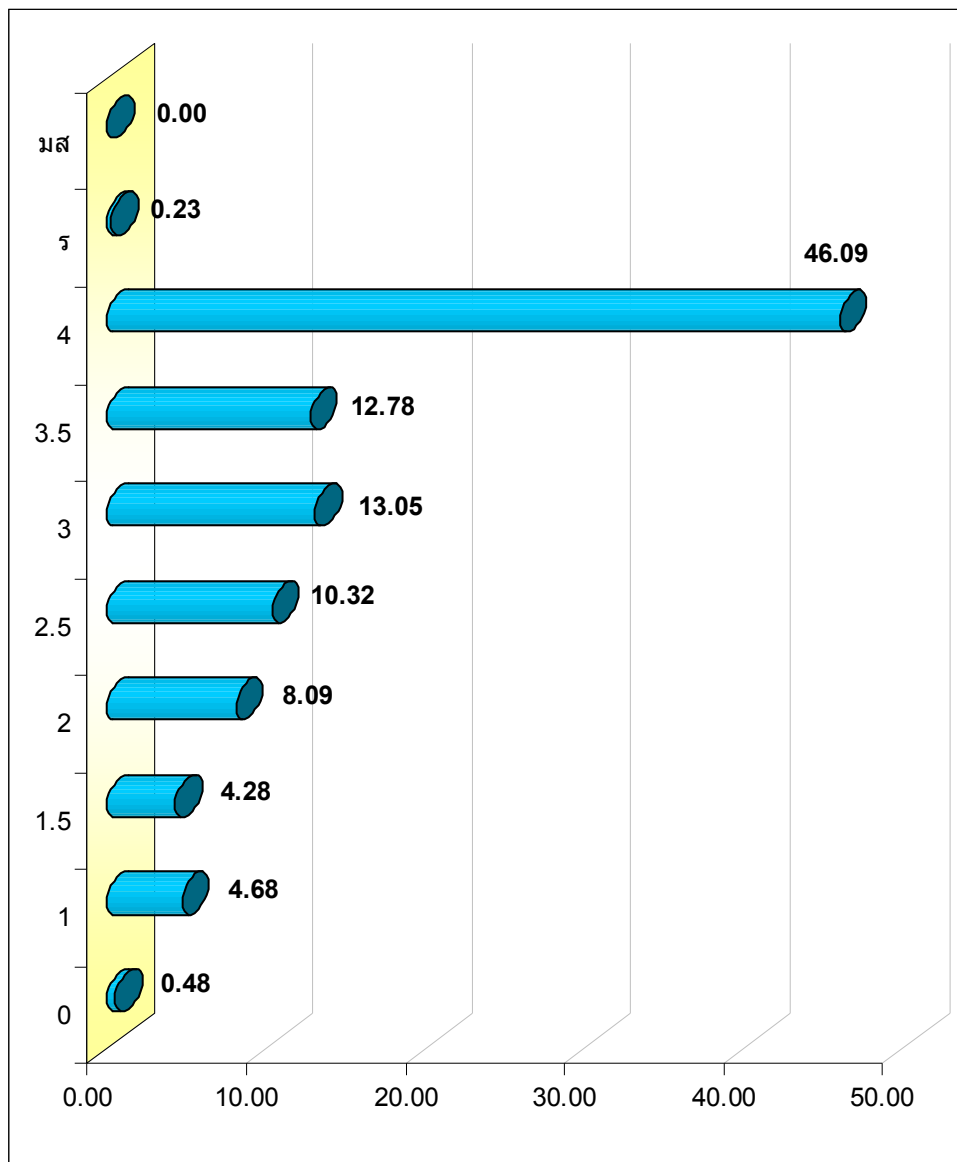
เปรียบเทียบระดับผลการเรียนของนักเรียน ระดับชั้นมัธยมศึกษาปีที่

3

ปีการศึกษา 2558

| ระดับผลการเรียน | 0 | 1 | 1.5 | 2 | 2.5 | 3 | 3.5 | 4 | ร | มส | รวม |
|-----------------|------|------|------|------|-------|-------|-------|-------|------|------|--------|
| จำนวนนักเรียน | 49 | 480 | 439 | 831 | 1,060 | 1,340 | 1,312 | 4,732 | 24 | - | 10,267 |
| คิดเป็นร้อยละ | 0.48 | 4.68 | 4.28 | 8.09 | 10.32 | 13.05 | 12.78 | 46.09 | 0.23 | 0.00 | 100 |

ผลการเรียนเฉลี่ย = 3.22



สรุปผลการเรียนนักเรียน ระดับชั้นมัธยมศึกษาปีที่ ๓

| ที่ | รหัสวิชา | 0 | 1 | 1.5 | 2 | 2.5 | 3 | 3.5 | 4 | ร | มส | รวม |
|-----|----------|----|-----|-----|-----|-------|-------|-------|-------|----|----|--------|
| 1 | ท23101 | 1 | 10 | 6 | 36 | 40 | 67 | 122 | 325 | 0 | 0 | 607 |
| 2 | ค23101 | 4 | 64 | 88 | 100 | 94 | 73 | 77 | 107 | 0 | 0 | 607 |
| 3 | ค20205 | 2 | 3 | 19 | 74 | 89 | 73 | 50 | 77 | 0 | 0 | 387 |
| 4 | ว23101 | 2 | 44 | 43 | 83 | 121 | 92 | 68 | 154 | 0 | 0 | 607 |
| 5 | ว20216 | 0 | 1 | 0 | 0 | 6 | 5 | 4 | 64 | 0 | 0 | 80 |
| 6 | ว23217 | 0 | 3 | 0 | 0 | 0 | 1 | 2 | 55 | 0 | 0 | 61 |
| 7 | ว23215 | 0 | 3 | 0 | 20 | 0 | 8 | 4 | 0 | 0 | 0 | 35 |
| 8 | ส23101 | 2 | 25 | 9 | 38 | 51 | 60 | 81 | 340 | 1 | 0 | 607 |
| 9 | ส23103 | 2 | 12 | 16 | 58 | 78 | 114 | 113 | 216 | 0 | 0 | 609 |
| 10 | ส23203 | 0 | 0 | 0 | 0 | 0 | 3 | 5 | 107 | 1 | 0 | 116 |
| 11 | ส23205 | 0 | 0 | 0 | 0 | 0 | 4 | 26 | 52 | 0 | 0 | 82 |
| 12 | ส23235 | 0 | 22 | 12 | 56 | 78 | 95 | 35 | 309 | 0 | 0 | 607 |
| 13 | พ23101 | 0 | 4 | 5 | 34 | 65 | 132 | 142 | 224 | 1 | 0 | 607 |
| 14 | พ23103 | 0 | 51 | 60 | 57 | 50 | 68 | 52 | 260 | 9 | 0 | 607 |
| 15 | พ20207 | 0 | 1 | 0 | 2 | 2 | 4 | 10 | 8 | 0 | 0 | 27 |
| 16 | พ20219 | 0 | 5 | 0 | 0 | 0 | 2 | 0 | 25 | 1 | 0 | 33 |
| 17 | ศ23101 | 19 | 54 | 24 | 35 | 55 | 51 | 79 | 290 | 0 | 0 | 607 |
| 18 | ศ23241 | 0 | 1 | 0 | 0 | 1 | 1 | 5 | 13 | 1 | 0 | 22 |
| 19 | ศ23243 | 0 | 0 | 0 | 2 | 0 | 0 | 0 | 16 | 0 | 0 | 18 |
| 20 | ศ23274 | 0 | 0 | 0 | 0 | 0 | 3 | 15 | 7 | 0 | 0 | 25 |
| 21 | ง20298 | 0 | 0 | 0 | 4 | 0 | 11 | 4 | 15 | 3 | 0 | 37 |
| 22 | ง23101 | 3 | 37 | 26 | 16 | 22 | 42 | 54 | 406 | 1 | 0 | 607 |
| 23 | ง23275 | 0 | 0 | 0 | 0 | 0 | 0 | 7 | 29 | 0 | 0 | 36 |
| 24 | ง23281 | 0 | 0 | 0 | 3 | 7 | 10 | 10 | 28 | 0 | 0 | 58 |
| 25 | ง20258 | 0 | 0 | 5 | 33 | 66 | 96 | 109 | 298 | 0 | 0 | 607 |
| 26 | ง21267 | 0 | 0 | 0 | 0 | 1 | 6 | 9 | 47 | 0 | 0 | 63 |
| 27 | ฉ23101 | 1 | 9 | 32 | 79 | 119 | 145 | 73 | 149 | 0 | 0 | 607 |
| 28 | ฉ23207 | 0 | 0 | 0 | 0 | 1 | 7 | 8 | 64 | 0 | 0 | 80 |
| 29 | ฉ23211 | 11 | 54 | 30 | 39 | 35 | 45 | 43 | 349 | 1 | 0 | 607 |
| 30 | ฉ23213 | 0 | 61 | 54 | 46 | 65 | 100 | 83 | 194 | 4 | 0 | 607 |
| 31 | ฝ23215 | 0 | 0 | 0 | 0 | 0 | 0 | 0 | 120 | 0 | 0 | 120 |
| 32 | จ23217 | 1 | 4 | 4 | 10 | 3 | 9 | 7 | 199 | 1 | 0 | 238 |
| 33 | ญ23221 | 1 | 12 | 6 | 6 | 11 | 13 | 15 | 185 | 0 | 0 | 249 |
| | รวม | 49 | 480 | 439 | 831 | 1,060 | 1,340 | 1,312 | 4,732 | 24 | - | 10,267 |

เปรียบเทียบระดับผลการเรียนของนักเรียน ระดับชั้นมัธยมศึกษาปีที่

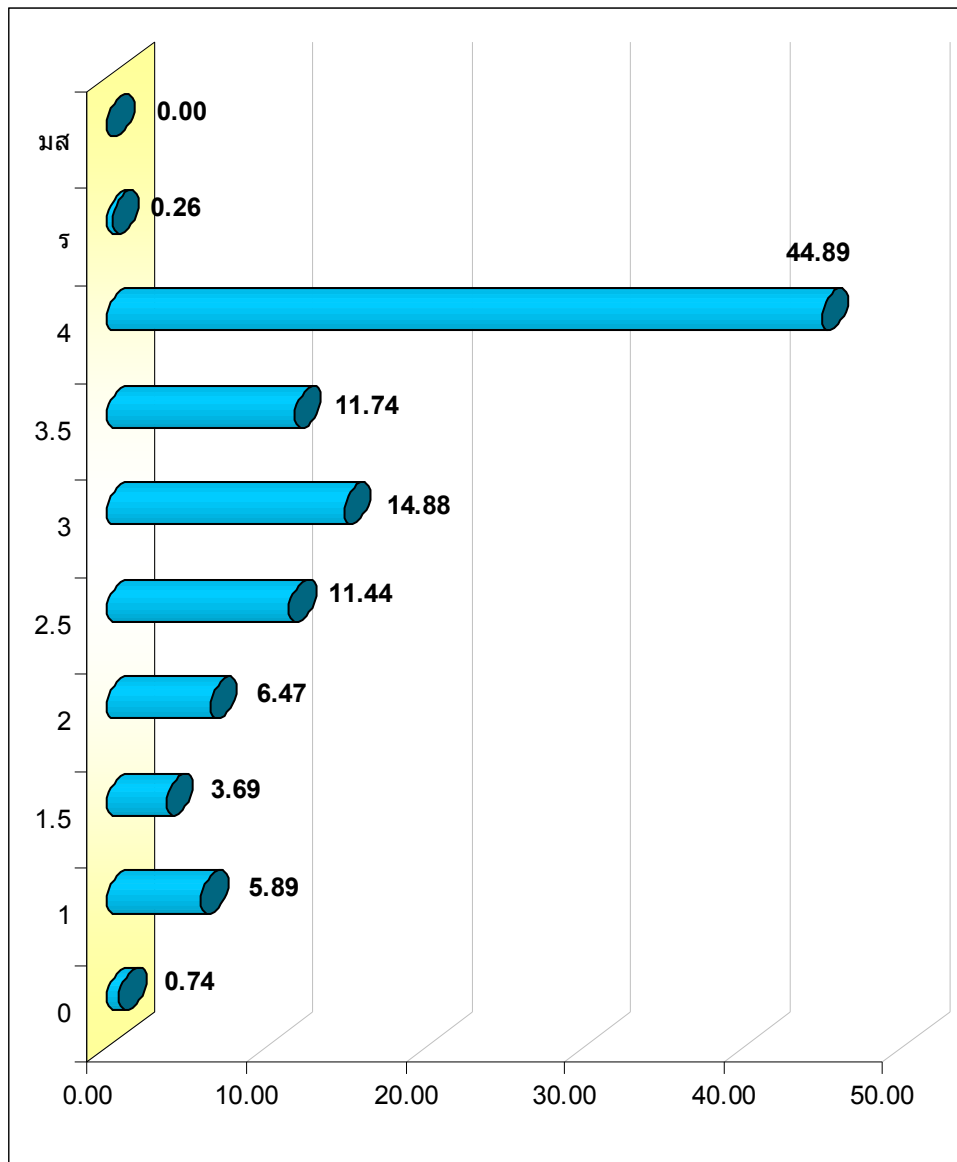
4

ปีการศึกษา 2558

ภาคเรียนที่ 1

| ระดับผลการเรียน | 0 | 1 | 1.5 | 2 | 2.5 | 3 | 3.5 | 4 | ร | มส | รวม |
|-----------------|------|------|------|------|-------|-------|-------|-------|------|------|-------|
| จำนวนนักเรียน | 68 | 543 | 340 | 597 | 1,055 | 1,372 | 1,083 | 4,140 | 24 | - | 9,222 |
| คิดเป็นร้อยละ | 0.74 | 5.89 | 3.69 | 6.47 | 11.44 | 14.88 | 11.74 | 44.89 | 0.26 | 0.00 | 100 |

ผลการเรียนเฉลี่ย = 3.19



สรุปผลการเรียนนักเรียน ระดับชั้นมัธยมศึกษาปีที่ ๐

| ที่ | รหัสวิชา | 0 | 1 | 1.5 | 2 | 2.5 | 3 | 3.5 | 4 | ร | มส | รวม |
|-----|----------|----|-----|-----|-----|-------|-------|-------|-------|----|----|-------|
| 1 | ท31101 | 2 | 10 | 9 | 39 | 78 | 130 | 114 | 232 | 1 | 0 | 615 |
| 2 | ท30203 | 1 | 0 | 0 | 0 | 2 | 5 | 6 | 72 | 0 | 0 | 86 |
| 3 | ค31101 | 3 | 61 | 51 | 67 | 68 | 87 | 93 | 185 | 0 | 0 | 615 |
| 4 | ค30201 | 1 | 2 | 26 | 62 | 70 | 122 | 43 | 116 | 0 | 0 | 442 |
| 5 | ค30207 | 0 | 0 | 0 | 0 | 0 | 0 | 0 | 14 | 0 | 0 | 14 |
| 6 | ว31101 | 3 | 1 | 12 | 39 | 84 | 145 | 129 | 201 | 1 | 0 | 615 |
| 7 | ว30201 | 0 | 2 | 9 | 43 | 77 | 82 | 59 | 80 | 0 | 0 | 352 |
| 8 | ว30221 | 0 | 4 | 7 | 31 | 63 | 46 | 42 | 76 | 0 | 0 | 269 |
| 9 | ว30227 | 0 | 2 | 2 | 4 | 6 | 12 | 17 | 40 | 0 | 0 | 83 |
| 10 | ว30241 | 0 | 0 | 0 | 2 | 70 | 116 | 31 | 50 | 0 | 0 | 269 |
| 11 | ว30247 | 0 | 1 | 1 | 1 | 23 | 23 | 13 | 21 | 0 | 0 | 83 |
| 12 | ว31257 | 0 | 0 | 0 | 0 | 0 | 0 | 0 | 15 | 0 | 0 | 15 |
| 13 | ว31282 | 0 | 0 | 0 | 0 | 0 | 0 | 0 | 27 | 0 | 0 | 27 |
| 14 | ส31101 | 3 | 33 | 22 | 54 | 77 | 130 | 156 | 140 | 0 | 0 | 615 |
| 15 | ส31201 | 3 | 16 | 13 | 42 | 73 | 69 | 35 | 12 | 0 | 0 | 263 |
| 16 | ส31206 | 0 | 0 | 0 | 1 | 2 | 6 | 9 | 39 | 0 | 0 | 57 |
| 17 | ส31207 | 0 | 0 | 0 | 4 | 10 | 15 | 11 | 3 | 1 | 0 | 44 |
| 18 | ส31204 | 1 | 41 | 26 | 7 | 10 | 1 | 0 | 0 | 0 | 0 | 86 |
| 19 | พ31207 | 0 | 0 | 0 | 1 | 6 | 10 | 6 | 19 | 0 | 0 | 42 |
| 20 | พ31101 | 3 | 75 | 29 | 39 | 102 | 67 | 35 | 263 | 2 | 0 | 615 |
| 21 | พ30203 | 0 | 1 | 2 | 1 | 5 | 16 | 18 | 46 | 0 | 0 | 89 |
| 22 | ค31101 | 7 | 28 | 12 | 7 | 6 | 16 | 20 | 518 | 0 | 0 | 614 |
| 23 | ค31203 | 0 | 0 | 0 | 0 | 0 | 0 | 0 | 36 | 0 | 0 | 36 |
| 24 | ค31277 | 0 | 0 | 0 | 0 | 0 | 0 | 0 | 28 | 2 | 0 | 30 |
| 25 | ค31282 | 0 | 0 | 0 | 0 | 0 | 4 | 12 | 14 | 0 | 0 | 30 |
| 26 | ง31262 | 0 | 0 | 0 | 0 | 0 | 3 | 15 | 251 | 0 | 0 | 269 |
| 27 | ง31285 | 0 | 0 | 0 | 0 | 0 | 0 | 0 | 26 | 0 | 0 | 26 |
| 28 | ง31274 | 2 | 1 | 0 | 5 | 1 | 2 | 3 | 29 | 0 | 0 | 43 |
| 29 | ง31276 | 1 | 1 | 0 | 0 | 1 | 6 | 2 | 30 | 0 | 0 | 41 |
| 30 | ง31252 | 0 | 0 | 0 | 0 | 0 | 1 | 3 | 9 | 0 | 0 | 13 |
| 31 | อ31101 | 2 | 46 | 58 | 60 | 133 | 119 | 80 | 113 | 4 | 0 | 615 |
| 32 | อ31207 | 0 | 0 | 0 | 0 | 0 | 0 | 0 | 14 | 0 | 0 | 14 |
| 33 | อ31211 | 11 | 29 | 6 | 17 | 16 | 26 | 28 | 482 | 0 | 0 | 615 |
| 34 | อ31205 | 1 | 30 | 15 | 12 | 11 | 23 | 20 | 65 | 0 | 0 | 177 |
| 35 | จ31224 | 0 | 4 | 5 | 1 | 5 | 5 | 6 | 170 | 0 | 0 | 196 |
| 36 | ฝ31218 | 0 | 0 | 0 | 0 | 0 | 0 | 0 | 81 | 0 | 0 | 81 |
| 37 | จ31222 | 1 | 2 | 0 | 7 | 6 | 13 | 4 | 11 | 0 | 0 | 44 |
| 38 | จ31220 | 1 | 5 | 4 | 4 | 3 | 4 | 8 | 15 | 0 | 0 | 44 |
| 39 | ฝ31216 | 1 | 3 | 1 | 3 | 3 | 1 | 1 | 5 | 0 | 0 | 18 |
| 40 | ญ31228 | 0 | 0 | 2 | 1 | 2 | 6 | 2 | 12 | 0 | 0 | 25 |
| 41 | อ31209 | 18 | 123 | 20 | 24 | 25 | 45 | 42 | 316 | 2 | 0 | 615 |
| 42 | ฝ31214 | 1 | 3 | 1 | 3 | 3 | 1 | 1 | 5 | 0 | 0 | 18 |
| 43 | ฝ31220 | 1 | 3 | 1 | 3 | 3 | 1 | 1 | 5 | 0 | 0 | 18 |
| 44 | จ31226 | 0 | 6 | 3 | 3 | 1 | 3 | 4 | 13 | 10 | 0 | 43 |
| 45 | ญ31232 | 0 | 3 | 2 | 0 | 4 | 3 | 1 | 12 | 0 | 0 | 25 |
| 46 | ญ31230 | 1 | 2 | 1 | 6 | 3 | 7 | 11 | 219 | 1 | 0 | 251 |
| 47 | ญ31226 | 0 | 5 | 0 | 4 | 3 | 1 | 2 | 10 | 0 | 0 | 25 |
| | รวม | 68 | 543 | 340 | 597 | 1,055 | 1,372 | 1,083 | 4,140 | 24 | - | 9,222 |

เปรียบเทียบระดับผลการเรียนของนักเรียน ระดับชั้นมัธยมศึกษาปีที่

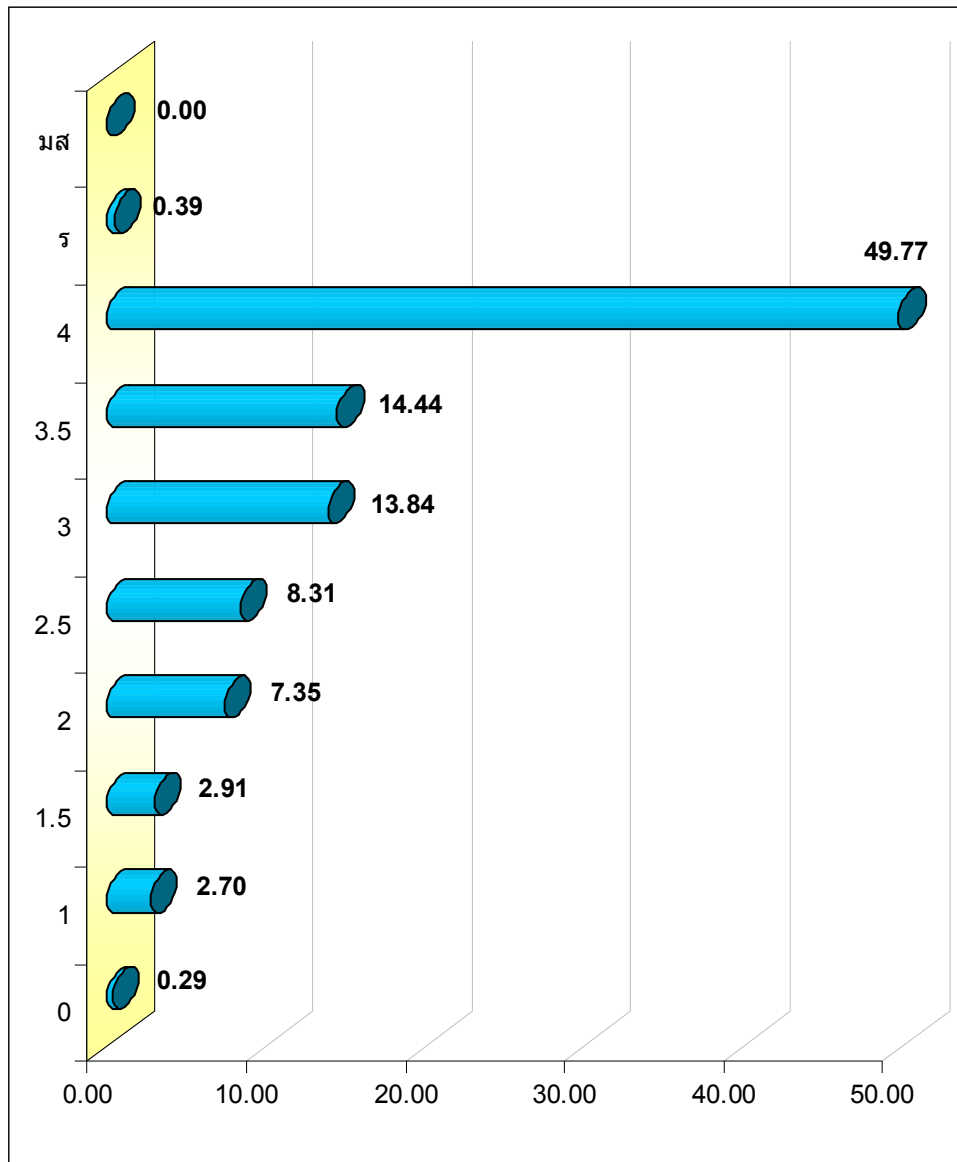
5

ปีการศึกษา 2558

ภาคเรียนที่ 1

| ระดับผลการเรียน | 0 | 1 | 1.5 | 2 | 2.5 | 3 | 3.5 | 4 | ร | มส | รวม |
|-----------------|------|------|------|------|------|-------|-------|-------|------|------|--------|
| จำนวนนักเรียน | 29 | 272 | 294 | 742 | 839 | 1,397 | 1,457 | 5,023 | 39 | - | 10,092 |
| คิดเป็นร้อยละ | 0.29 | 2.70 | 2.91 | 7.35 | 8.31 | 13.84 | 14.44 | 49.77 | 0.39 | 0.00 | 100 |

ผลการเรียนเฉลี่ย = 3.35



สรุปผลการเรียนนักเรียน ระดับชั้นมัธยมศึกษาปีที่ ๕

| ส.ที่ | รหัสวิชา | 0 | 1 | 1.5 | 2 | 2.5 | 3 | 3.5 | 4 | ร | มส | รวม |
|-------|----------|----|-----|-----|-----|-----|-------|-------|-------|----|----|--------|
| 1 | ท32101 | 1 | 6 | 18 | 59 | 96 | 199 | 116 | 75 | 11 | 0 | 581 |
| 2 | ท30207 | 2 | 0 | 0 | 5 | 0 | 16 | 9 | 56 | 0 | 0 | 88 |
| 3 | ค30291 | 0 | 0 | 0 | 0 | 0 | 0 | 0 | 24 | 0 | 0 | 24 |
| 4 | ค32101 | 4 | 31 | 28 | 97 | 56 | 81 | 46 | 237 | 1 | 0 | 581 |
| 5 | ค30203 | 0 | 7 | 23 | 51 | 66 | 59 | 38 | 159 | 1 | 0 | 404 |
| 6 | ค30209 | 0 | 0 | 0 | 0 | 0 | 0 | 0 | 16 | 0 | 0 | 16 |
| 7 | ว32257 | 0 | 0 | 0 | 0 | 0 | 0 | 6 | 21 | 0 | 0 | 27 |
| 8 | ว30290 | 0 | 0 | 0 | 0 | 0 | 0 | 0 | 24 | 0 | 0 | 24 |
| 9 | ว32101 | 1 | 4 | 13 | 56 | 91 | 119 | 111 | 186 | 0 | 0 | 581 |
| 10 | ว30203 | 0 | 2 | 12 | 33 | 43 | 47 | 71 | 108 | 0 | 0 | 316 |
| 11 | ว30229 | 0 | 1 | 0 | 2 | 8 | 45 | 35 | 44 | 0 | 0 | 135 |
| 12 | ว30223 | 2 | 0 | 0 | 9 | 24 | 34 | 28 | 84 | 0 | 0 | 181 |
| 13 | ว30243 | 0 | 0 | 0 | 1 | 3 | 10 | 63 | 104 | 0 | 0 | 181 |
| 14 | ว30249 | 0 | 0 | 0 | 5 | 11 | 28 | 45 | 46 | 0 | 0 | 135 |
| 15 | ส32101 | 7 | 68 | 49 | 69 | 91 | 94 | 101 | 101 | 1 | 0 | 581 |
| 16 | ส32103 | 7 | 40 | 46 | 144 | 87 | 112 | 62 | 83 | 0 | 0 | 581 |
| 17 | ส32207 | 0 | 13 | 9 | 7 | 7 | 11 | 20 | 198 | 0 | 0 | 265 |
| 18 | ส30232 | 0 | 8 | 0 | 0 | 0 | 0 | 0 | 572 | 1 | 0 | 581 |
| 19 | พ32207 | 0 | 0 | 0 | 3 | 10 | 21 | 21 | 31 | 0 | 0 | 86 |
| 20 | พ32101 | 0 | 10 | 32 | 66 | 77 | 110 | 71 | 215 | 0 | 0 | 581 |
| 21 | ศ32101 | 0 | 12 | 7 | 15 | 27 | 82 | 173 | 257 | 8 | 0 | 581 |
| 22 | ง32262 | 0 | 0 | 0 | 0 | 0 | 1 | 0 | 264 | 0 | 0 | 265 |
| 23 | ง30245 | 0 | 4 | 1 | 4 | 10 | 25 | 72 | 421 | 0 | 0 | 537 |
| 24 | ง30251 | 0 | 0 | 0 | 0 | 0 | 0 | 7 | 17 | 0 | 0 | 24 |
| 25 | ง32214 | 0 | 0 | 0 | 0 | 0 | 6 | 3 | 11 | 0 | 0 | 20 |
| 26 | ง31242 | 0 | 0 | 0 | 0 | 0 | 3 | 5 | 12 | 0 | 0 | 20 |
| 27 | ฉ32101 | 0 | 7 | 20 | 29 | 23 | 109 | 86 | 306 | 1 | 0 | 581 |
| 28 | ฉ32207 | 0 | 0 | 0 | 0 | 0 | 0 | 1 | 15 | 0 | 0 | 16 |
| 29 | ฉ32209 | 2 | 10 | 16 | 29 | 30 | 66 | 135 | 290 | 3 | 0 | 581 |
| 30 | ฝ32218 | 0 | 0 | 0 | 0 | 0 | 0 | 0 | 91 | 0 | 0 | 91 |
| 31 | ฉ32205 | 2 | 11 | 6 | 16 | 26 | 48 | 30 | 38 | 0 | 0 | 177 |
| 32 | ฉ32211 | 0 | 2 | 2 | 1 | 17 | 26 | 47 | 485 | 1 | 0 | 581 |
| 33 | ฝ32214 | 0 | 6 | 1 | 4 | 2 | 1 | 1 | 3 | 0 | 0 | 18 |
| 34 | ฝ32216 | 1 | 5 | 1 | 4 | 2 | 1 | 1 | 3 | 0 | 0 | 18 |
| 35 | ฝ32220 | 0 | 0 | 0 | 0 | 0 | 0 | 0 | 18 | 0 | 0 | 18 |
| 36 | จ32220 | 0 | 4 | 2 | 6 | 5 | 10 | 7 | 26 | 3 | 0 | 63 |
| 37 | จ32222 | 0 | 2 | 1 | 4 | 4 | 3 | 0 | 30 | 0 | 0 | 44 |
| 38 | จ32224 | 0 | 5 | 3 | 6 | 5 | 4 | 15 | 140 | 2 | 0 | 180 |
| 39 | จ32226 | 0 | 0 | 3 | 5 | 3 | 12 | 12 | 9 | 0 | 0 | 44 |
| 40 | ญ32226 | 0 | 7 | 0 | 7 | 7 | 3 | 6 | 10 | 0 | 0 | 40 |
| 41 | ญ32228 | 0 | 1 | 0 | 1 | 2 | 5 | 4 | 8 | 6 | 0 | 27 |
| 42 | ญ32230 | 0 | 5 | 1 | 2 | 3 | 5 | 6 | 168 | 0 | 0 | 190 |
| 43 | ญ32232 | 0 | 1 | 0 | 2 | 3 | 1 | 3 | 17 | 0 | 0 | 27 |
| | รวม | 29 | 272 | 294 | 742 | 839 | 1,397 | 1,457 | 5,023 | 39 | - | 10,092 |

เปรียบเทียบระดับผลการเรียนของนักเรียน ระดับชั้นมัธยมศึกษาปีที่

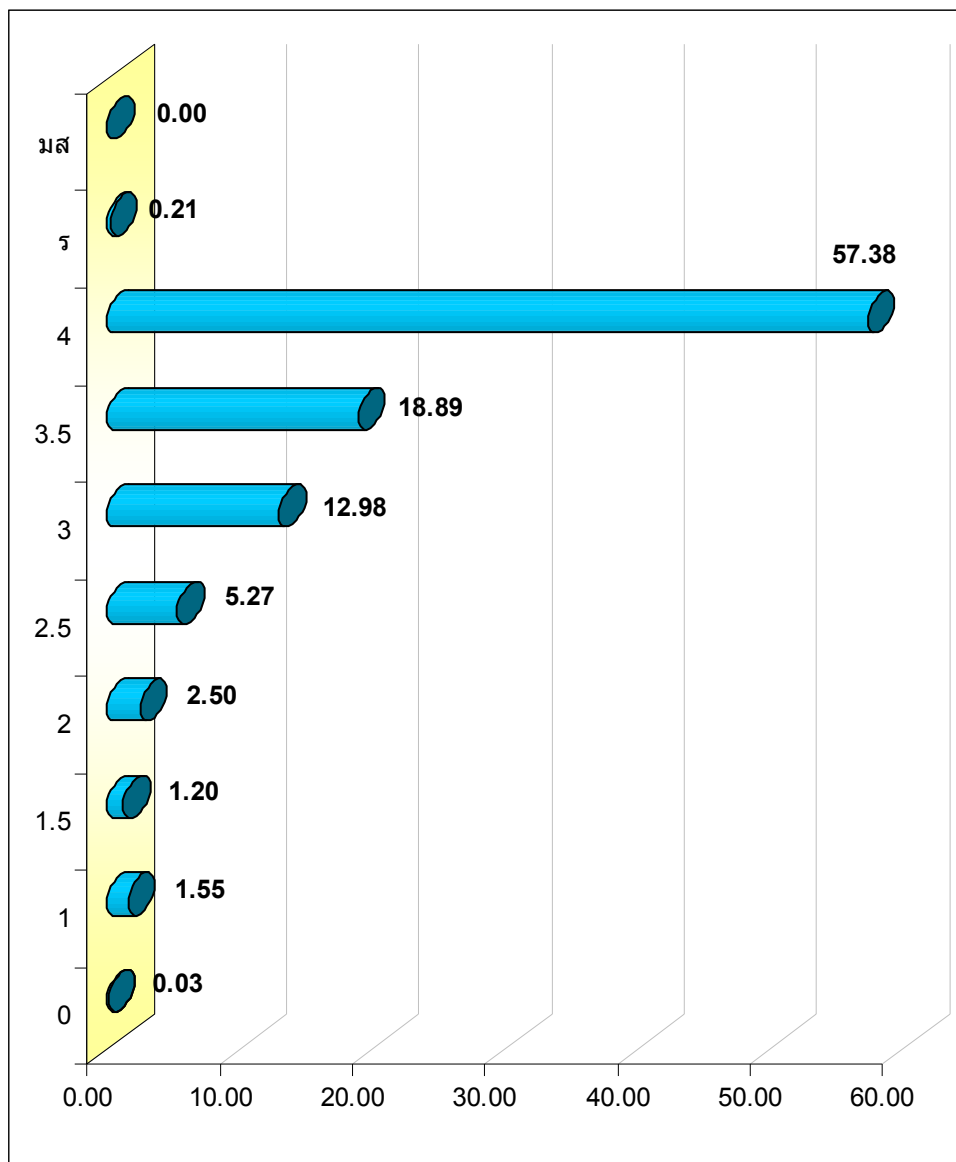
6

ปีการศึกษา 2558

ภาคเรียนที่ 1

| ระดับผลการเรียน | 0 | 1 | 1.5 | 2 | 2.5 | 3 | 3.5 | 4 | ร | มส | รวม |
|-----------------|------|------|------|------|------|-------|-------|-------|------|------|--------|
| จำนวนนักเรียน | 3 | 157 | 122 | 254 | 535 | 1,318 | 1,919 | 5,828 | 21 | - | 10,157 |
| คิดเป็นร้อยละ | 0.03 | 1.55 | 1.20 | 2.50 | 5.27 | 12.98 | 18.89 | 57.38 | 0.21 | 0.00 | 100 |

ผลการเรียนเฉลี่ย = 3.57



สรุปผลการเรียนนักเรียน ระดับชั้นมัธยมศึกษาปีที่ 6

| ที่ | รหัสวิชา | 0 | 1 | 1.5 | 2 | 2.5 | 3 | 3.5 | 4 | ร | มส | รวม |
|-----|----------|---|-----|-----|-----|-----|-------|-------|-------|----|----|--------|
| 1 | ท33101 | 0 | 8 | 1 | 13 | 19 | 36 | 77 | 459 | 1 | 0 | 614 |
| 2 | ท30211 | 0 | 0 | 0 | 0 | 0 | 0 | 0 | 89 | 0 | 0 | 89 |
| 3 | ค33101 | 0 | 3 | 5 | 18 | 51 | 114 | 136 | 287 | 0 | 0 | 614 |
| 4 | ค30205 | 0 | 3 | 4 | 28 | 52 | 87 | 80 | 185 | 0 | 0 | 439 |
| 5 | ว33251 | 0 | 0 | 1 | 1 | 14 | 42 | 42 | 77 | 0 | 0 | 177 |
| 6 | ว33101 | 0 | 2 | 3 | 27 | 36 | 72 | 91 | 382 | 1 | 0 | 614 |
| 7 | ว30231 | 0 | 0 | 0 | 0 | 0 | 12 | 53 | 112 | 0 | 0 | 177 |
| 8 | ว33225 | 0 | 0 | 0 | 0 | 11 | 57 | 35 | 72 | 0 | 0 | 175 |
| 9 | ว33245 | 0 | 1 | 0 | 2 | 4 | 34 | 51 | 83 | 0 | 0 | 175 |
| 10 | ว33205 | 0 | 0 | 4 | 14 | 67 | 116 | 81 | 70 | 0 | 0 | 352 |
| 11 | ว30292 | 0 | 0 | 0 | 0 | 0 | 0 | 0 | 27 | 0 | 0 | 27 |
| 12 | ส33101 | 0 | 12 | 10 | 11 | 29 | 78 | 90 | 382 | 2 | 0 | 614 |
| 13 | ส33103 | 2 | 21 | 23 | 37 | 53 | 114 | 192 | 168 | 4 | 0 | 614 |
| 14 | ส33201 | 0 | 1 | 0 | 2 | 7 | 31 | 91 | 129 | 1 | 0 | 262 |
| 15 | ส33202 | 0 | 11 | 5 | 6 | 3 | 7 | 16 | 23 | 0 | 0 | 71 |
| 16 | ส30234 | 0 | 1 | 3 | 13 | 16 | 54 | 147 | 380 | 0 | 0 | 614 |
| 17 | พ33101 | 0 | 0 | 2 | 6 | 32 | 78 | 149 | 346 | 1 | 0 | 614 |
| 18 | พ33205 | 0 | 0 | 0 | 0 | 0 | 2 | 7 | 80 | 0 | 0 | 89 |
| 19 | ศ33101 | 0 | 2 | 1 | 4 | 8 | 8 | 13 | 577 | 1 | 0 | 614 |
| 20 | ศ33220 | 0 | 0 | 0 | 0 | 0 | 1 | 0 | 19 | 0 | 0 | 20 |
| 21 | ศ33215 | 0 | 0 | 0 | 0 | 0 | 0 | 0 | 24 | 0 | 0 | 24 |
| 22 | ง33261 | 0 | 3 | 0 | 0 | 0 | 1 | 0 | 85 | 0 | 0 | 89 |
| 23 | ง33262 | 0 | 0 | 0 | 0 | 0 | 1 | 31 | 230 | 0 | 0 | 262 |
| 24 | ง33264 | 0 | 0 | 0 | 0 | 0 | 0 | 0 | 30 | 0 | 0 | 30 |
| 25 | ง33271 | 0 | 12 | 10 | 2 | 0 | 2 | 4 | 14 | 0 | 0 | 44 |
| 26 | ง33275 | 0 | 1 | 0 | 0 | 0 | 0 | 3 | 24 | 0 | 0 | 28 |
| 27 | ฉ33101 | 0 | 1 | 9 | 8 | 45 | 134 | 152 | 264 | 1 | 0 | 614 |
| 28 | ฉ33205 | 1 | 4 | 7 | 28 | 33 | 43 | 28 | 29 | 0 | 0 | 173 |
| 29 | ฉ33209 | 0 | 13 | 13 | 8 | 20 | 120 | 239 | 197 | 4 | 0 | 614 |
| 30 | ฉ33211 | 0 | 12 | 4 | 9 | 19 | 45 | 61 | 463 | 1 | 0 | 614 |
| 31 | ฝ33214 | 0 | 6 | 2 | 0 | 2 | 1 | 3 | 1 | 0 | 0 | 15 |
| 32 | ฝ33216 | 0 | 6 | 2 | 0 | 2 | 1 | 3 | 1 | 0 | 0 | 15 |
| 33 | ฝ33218 | 0 | 0 | 0 | 0 | 0 | 0 | 0 | 108 | 0 | 0 | 108 |
| 34 | จ33220 | 0 | 10 | 6 | 9 | 3 | 8 | 7 | 31 | 0 | 0 | 74 |
| 35 | จ33222 | 0 | 15 | 4 | 1 | 4 | 2 | 2 | 14 | 2 | 0 | 44 |
| 36 | จ33224 | 0 | 1 | 0 | 1 | 2 | 5 | 16 | 139 | 1 | 0 | 165 |
| 37 | ญ33226 | 0 | 4 | 1 | 4 | 0 | 4 | 3 | 20 | 1 | 0 | 37 |
| 38 | ญ33228 | 0 | 2 | 1 | 0 | 3 | 6 | 3 | 12 | 0 | 0 | 27 |
| 39 | ญ33230 | 0 | 2 | 1 | 2 | 0 | 2 | 13 | 195 | 0 | 0 | 215 |
| | รวม | 3 | 157 | 122 | 254 | 535 | 1,318 | 1,919 | 5,828 | 21 | - | 10,157 |

สรุปผลสัมฤทธิ์ทางการเรียนของนักเรียนแยกตามระดับชั้น
ประจำปีการศึกษา 2558

ภาคเรียนที่ 1

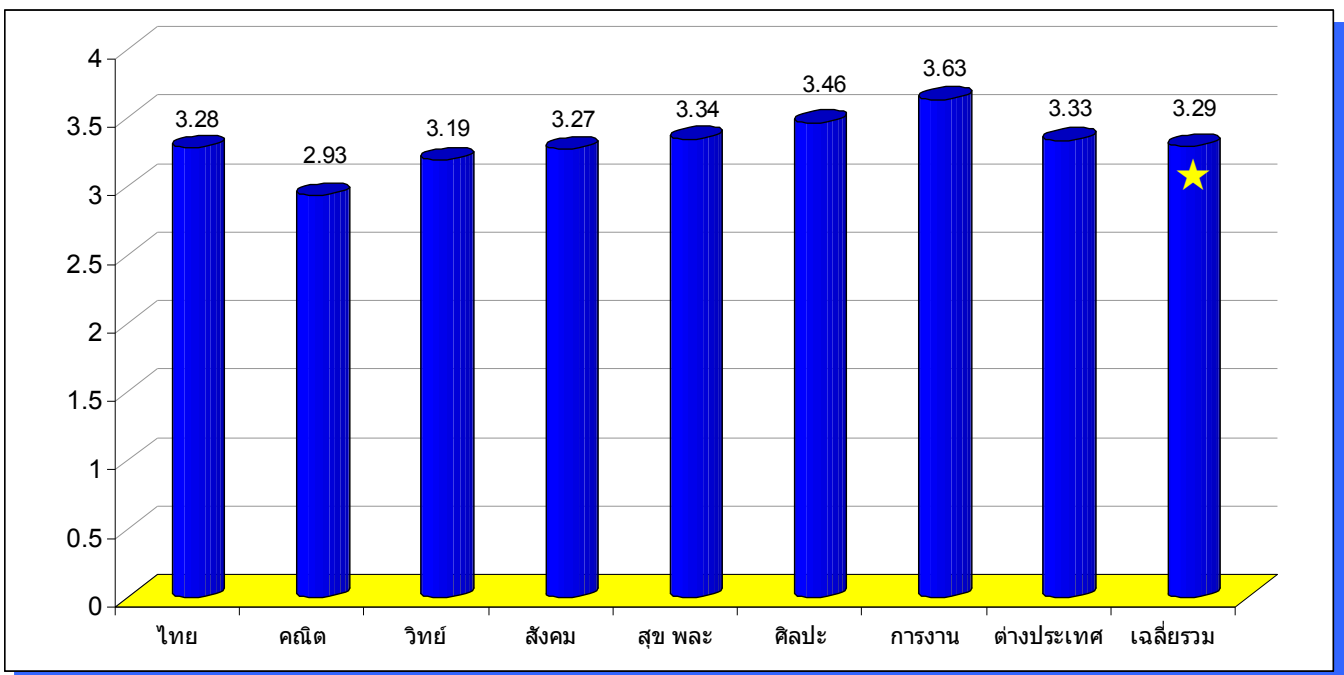
| ระดับชั้น | 0 | 1 | 1.5 | 2 | 2.5 | 3 | 3.5 | 4 | ร | มส | รวม |
|-------------------|----|-----|-----|-----|-------|-------|-------|-------|----|----|--------|
| มัธยมศึกษาปีที่ 1 | 17 | 361 | 460 | 777 | 980 | 1,335 | 1,366 | 4,647 | 10 | - | 9,953 |
| มัธยมศึกษาปีที่ 2 | 58 | 552 | 532 | 908 | 975 | 1,379 | 1,345 | 3,871 | 29 | - | 9,649 |
| มัธยมศึกษาปีที่ 3 | 49 | 480 | 439 | 831 | 1,060 | 1,340 | 1,312 | 4,732 | 24 | - | 10,267 |
| มัธยมศึกษาปีที่ 4 | 68 | 543 | 340 | 597 | 1,055 | 1,372 | 1,083 | 4,140 | 24 | - | 9,222 |
| มัธยมศึกษาปีที่ 5 | 29 | 272 | 294 | 742 | 839 | 1,397 | 1,457 | 5,023 | 39 | - | 10,092 |
| มัธยมศึกษาปีที่ 6 | 3 | 157 | 122 | 254 | 535 | 1,318 | 1,919 | 5,828 | 21 | - | 10,157 |

ระดับผลการเรียนเฉลี่ยรวม 3.29

| ระดับชั้น | ระดับผลการเรียนเฉลี่ย |
|-----------|-----------------------|
| ม.1 | 3.26 |
| ม.2 | 3.11 |
| ม.3 | 3.22 |
| ม.4 | 3.19 |
| ม.5 | 3.35 |
| ม.6 | 3.57 |

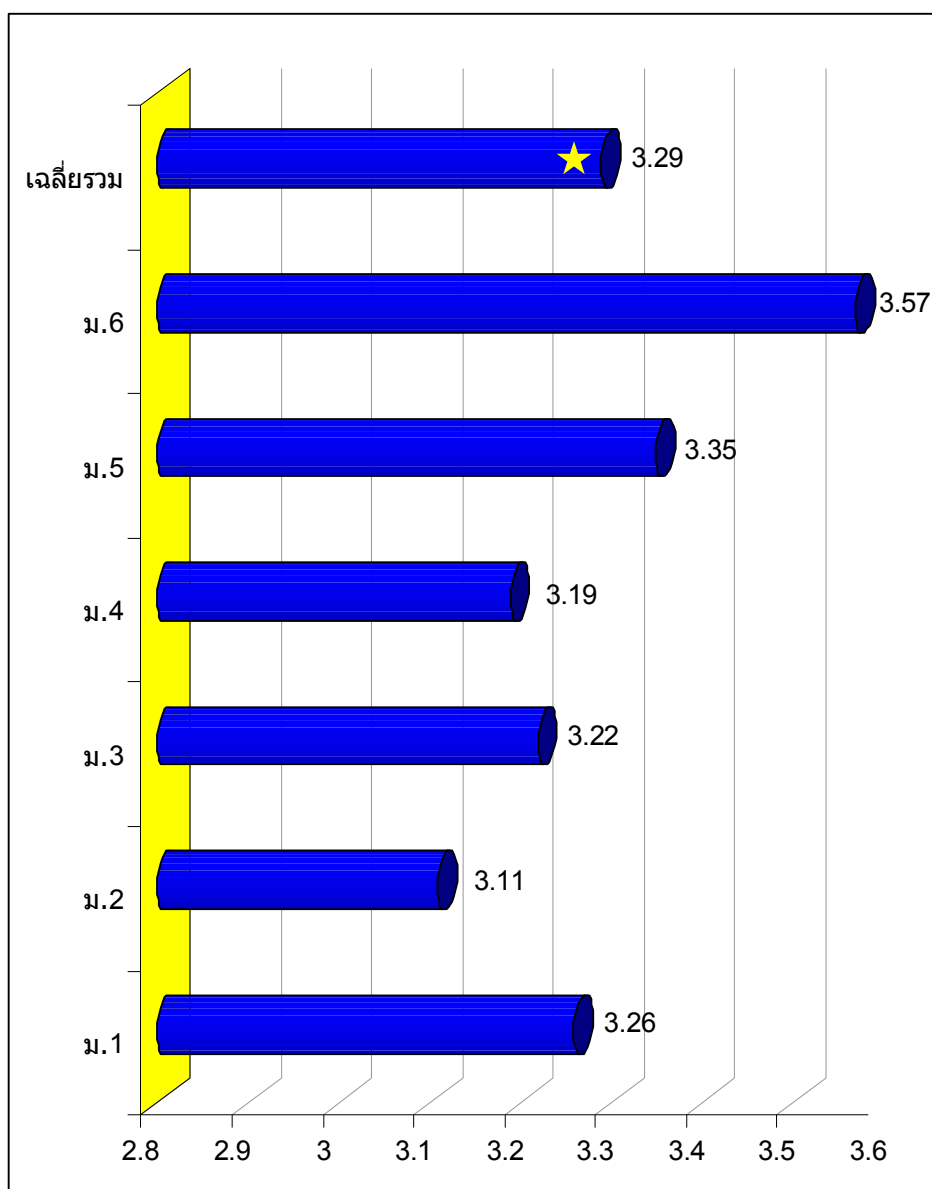
ตารางเปรียบเทียบระดับผลการเรียนเฉลี่ยแต่ละกลุ่มสาระเทียบกับค่าเฉลี่ยรวม
ภาคเรียนที่ 1 ประจำปีการศึกษา 2558

| กลุ่มสาระ | ผลการเรียนเฉลี่ย | เฉลี่ยรวม |
|-------------------------|------------------|-------------|
| ภาษาไทย | 3.28 | 3.29 |
| คณิตศาสตร์ | 2.93 | |
| วิทยาศาสตร์ | 3.19 | |
| สังคมศาสนาและวัฒนธรรม | 3.27 | |
| สุขศึกษา พลศึกษา | 3.34 | |
| ศิลปศึกษา | 3.46 | |
| การงานอาชีพและเทคโนโลยี | 3.63 | |
| ภาษาต่างประเทศ | 3.33 | |



ตารางเปรียบเทียบระดับผลการเรียนเฉลี่ยแต่ละระดับชั้นเทียบกับค่าเฉลี่ยรวม
ภาคเรียนที่ 1 ประจำปีการศึกษา 2558

| ระดับชั้น | ผลการเรียนเฉลี่ย | เฉลี่ยรวม |
|-------------------|------------------|-------------|
| มัธยมศึกษาปีที่ 1 | 3.26 | 3.29 |
| มัธยมศึกษาปีที่ 2 | 3.11 | |
| มัธยมศึกษาปีที่ 3 | 3.22 | |
| มัธยมศึกษาปีที่ 4 | 3.19 | |
| มัธยมศึกษาปีที่ 5 | 3.35 | |
| มัธยมศึกษาปีที่ 6 | 3.57 | |



สรุปผลสัมฤทธิ์ทางการเรียน

ภาคเรียนที่ 1 ปีการศึกษา 2558



โรงเรียนพะเยาพิทยาคม

อำเภอเมือง จังหวัดพะเยา